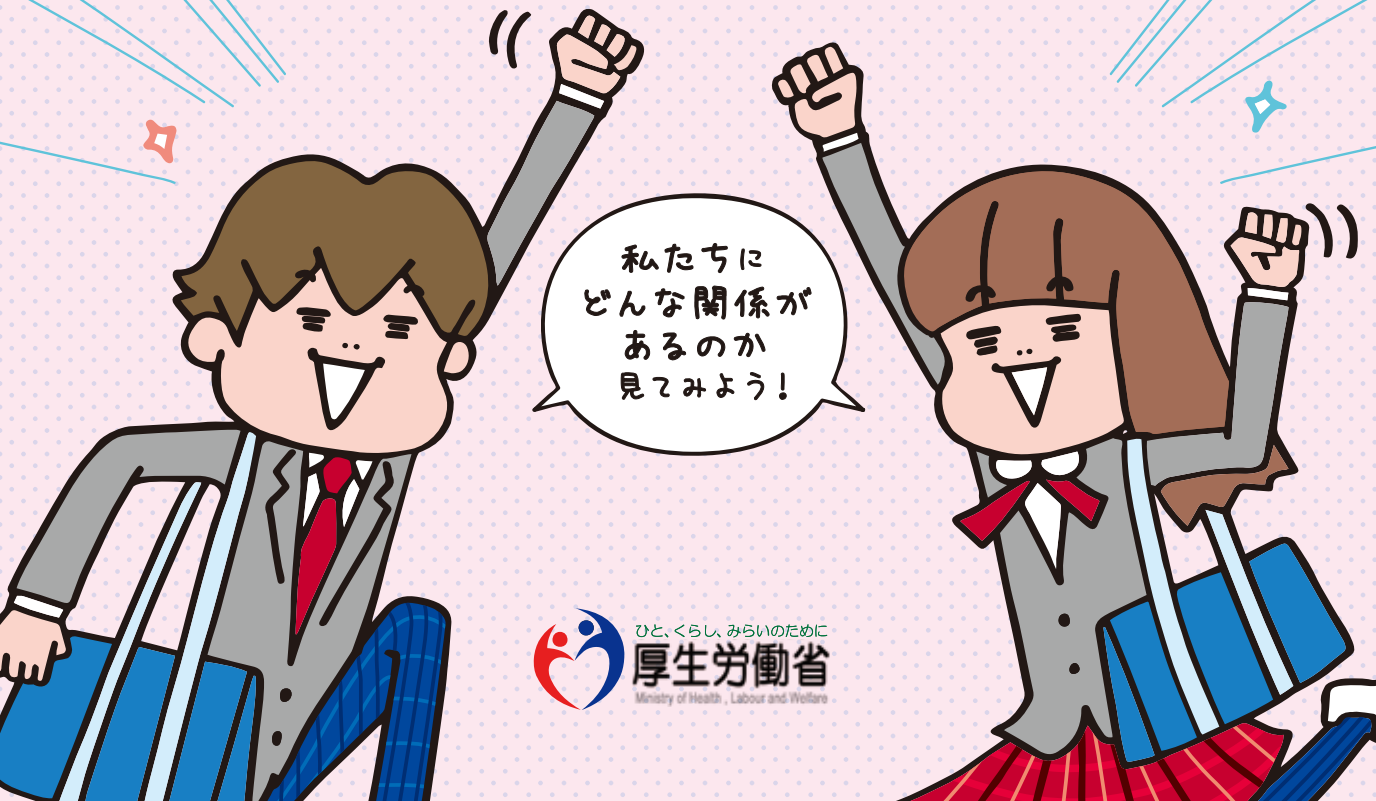


中学生の  
みなさんへ



# なくそう! 望まない 受動喫煙。

学ぶ! 改正健康増進法



私たちに  
どんな関係が  
あるのか  
見てみよう!



# なぜ、法律が 変わるの？

## けむいモン

けむいのはイヤ！  
受動喫煙のない社会を  
目指すため生まれた  
キャラクターです。

**受動喫煙**とは、本人がたばこを吸っていなくても  
他の人が吸っているたばこから立ちのぼる煙や、  
その人が吐き出す煙を吸い込んでしまうことをいいます。

いずれの煙にもニコチンやタールなど **多くの有害物質が含まれており、**  
それを吸い込んだ人にも影響を及ぼします。

みなさんは、喫煙できる飲食店や施設に入ったことはありませんか？

もしあるとすれば、その時みなさんは望まない受動喫煙で

**有害物質を吸い込んでしまっている**のです。

そのような、**望まない受動喫煙から守るために**法律が変わりました。

そしてこの法改正は、**中学生のみなさんの生活にも関係してくる**のです。

どう関わってくるのか、次のページでけむいモンにくわしく聞いてみましょう。

みんなの健康を守る！

## 法律はこのように改正されました。

1

目的は「望まない受動喫煙による健康影響をなくす」ため。

受動喫煙を望まない人が、屋内で受動喫煙にさらされるような状況をなくします。

2

受動喫煙による健康影響が大きい子ども、患者等に配慮。

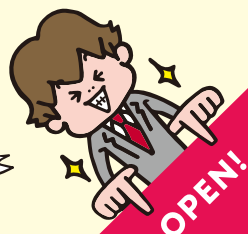
20歳未満の人や病气の人が主に利用する施設や屋外について、受動喫煙対策をいっそう徹底します。

3

施設の類型・場所ごとに対策を実施。

施設において、利用者の違いや受動喫煙による健康影響の程度に応じ  
場所ごとに異なる喫煙ルールを定め、喫煙室には標識の掲示を義務付けます。

くわしくは中面へGO!





## 副流煙ってなに？

紙巻たばこや葉巻、パイプなどの火をつけた部分から燃えて立ちのぼり、直接空気中に出る煙のこと。

## 呼出煙ってなに？

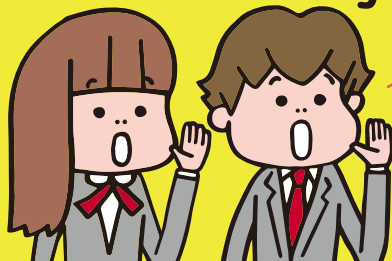
たばこを吸っている人が吐き出す煙のこと。

## どんな影響があるの？

受動喫煙は、乳幼児突然死症候群、子どもの呼吸器疾患や喘息の誘発などの原因となります。特に保護者の喫煙によって子どもの咳・たんなどの呼吸器症状や呼吸機能の発達に影響が及ぶことも。その他にも急性の循環器への影響など、さまざまな報告がされています。

受動喫煙と法改正を知って、

じぶんのこと、  
みんなのことを  
考えよう。

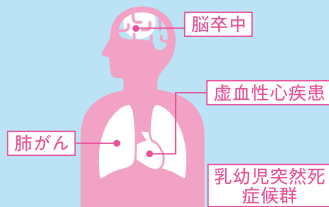


教えて！  
けいもん

Q1 受動喫煙で  
どんな影響が  
あるの？

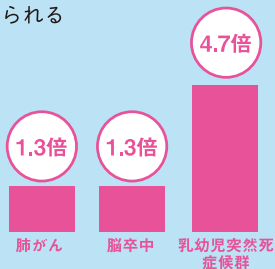
A1

深刻な健康影響が  
あるんだよ。データを  
見てみよう。



年間約 **15,000** 人が、  
これらの疾患で死亡。受動喫煙を  
受けなければ亡くならなかったと  
考えられる

国民の **8** 割以上は  
非喫煙者



受動喫煙にさらされている人は  
病気にかかりやすくなる



非喫煙者が受動喫煙に遭遇した場所

平成 30 年度国民健康・栄養調査

こんなに  
影響が  
あるのか！



中学生のみなさんは  
特に受動喫煙に注意しましょう。

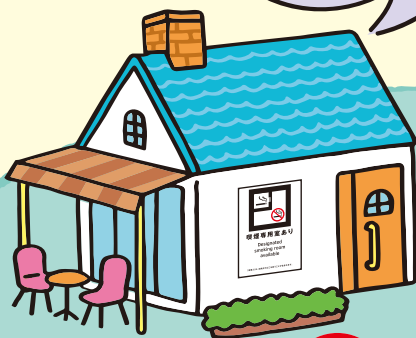
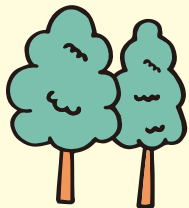
たばこを吸わない人は、たばこの煙に対する感  
受性が高く、煙を吸うと少しの量でも大きな健  
康影響を受けるという研究もあります。

# Q2 私たちにも関係あるの？

## A2

飲食店などの  
ルールが変わるから、  
みんなにも  
関係あるんだよ。

様々な施設の  
屋内が原則禁煙に  
なるんだね！



この標識があるエリアは  
喫煙できる場所なので、  
みなさんは入れません。

# NEW RULE!

**飲食店の屋内は原則禁煙。  
学校・病院、みんなが行く  
行政施設は敷地内禁煙※に。**

たくさんの利用者がいる施設、たとえば電車や飲食店は原則屋内禁煙。喫煙を認める場合は、喫煙室の設置が必要となり、違反した事業者には罰則が科せられることもあります。また20歳未満の人は、たとえ喫煙を目的としない場合でも喫煙可能エリアへの立ち入りはできません。このように、法改正により望まない受動喫煙の対策が進みます。



**飲食店  
原則屋内禁煙！**  
※喫煙専用室のみ喫煙可



**学校・病院  
敷地内禁煙！**  
※屋外に喫煙場所設置可



**オフィス・事業所  
原則屋内禁煙！**  
※喫煙専用室のみ喫煙可

※屋外で受動喫煙を防止するために必要な措置がとられた場所に、喫煙場所を設置することができます。

(注)住んでいる自治体によっては、改正健康増進法以外にも、独自の条例によって、受動喫煙防止に関するルールが定められている場合があります。くわしくは自治体へお問い合わせください。

# Q3 私たちが入れるお店、 どうやって見分けるの？

## A3

受動喫煙対策の  
新しい標識で  
わかるんだよ。



喫煙可能エリアへの  
20歳未満  
立入禁止

このエリアでは受動喫煙のおそれがあるため20歳未満の人は立ち入れないという標識です。標識で確認できるようになるので、うっかり入ってしまうこともなくなります。



この標識がある施設には喫煙可能エリアがあり、そこには20歳未満の人は立ち入り禁止です。禁煙マークのあるエリアには入れます。



喫煙  
エリア



禁煙  
エリア

この他にも喫煙・禁煙に関する標識が複数あります。  
詳しくは「受動喫煙対策サイト」をご覧ください。

## NEW MARK!

## A

20

東京オリ  
パラリンピ  
スター

もう進んで  
いるんだね!



### 喫煙設備のあるお店は 標識でわかるようになります。

原則禁煙とはいえ、所定の条件を満たせば喫煙室を設けることは可能です。しかしその場合も定められた標識を掲げることが義務付けられるので、外からでも簡単にわかります。もちろん学校や病院の屋内に喫煙室の設置は認められません。



すぐに  
わかるように  
なるんだね!

# Q4 たばこの煙から守ってくれる ルールは、いつから始まるの？

4

20年の

オリンピック・

東京まで

準備するよ。

2019年

7月 9月(ラグビーW杯)

2020年

4月 7月(東京オリンピック)

1/24

一部施行①(喫煙する際の周囲の状況への配慮義務)

7/1

一部施行②

(学校・病院・児童福祉施設等、行政機関)

敷地内禁煙\*

4/1

全面施行

(上記以外の施設等)

原則屋内禁煙

SCHEDULE

※屋外で受動喫煙を防止するために必要な措置がとられた場所に、喫煙場所を設置することができます。

望まない  
受動喫煙のない  
社会になって  
いくんだね!





# 全国統一<sup>もん</sup>けむい問模試



みんながよく行く場所やよくあるシーンで直面することを題材に出題されているから、喫煙や受動喫煙についてわかりやすく楽しく学べます。  
ぜひ「全国統一けむい問模試」に挑戦してください。



<https://jyudokitsuen.mhlw.go.jp/moshi/>

## 受動喫煙対策サイト

2020年から実施される受動喫煙対策についてよく知ってもらうため、サイトを立ち上げました。

<https://jyudokitsuen.mhlw.go.jp/>

