

平成24年度

税務概要



平川市

目 次

| | | |
|---|-------------------------------|----|
| 1 | 平川市の概要 | 1 |
| | (1)位置 | 1 |
| | (2)地勢 | 1 |
| | (3)人口・世帯数 | 1 |
| | (4)行政組織図 | 2 |
| | (5)税務機構及び事務分掌 | 3 |
| 2 | 財政と市税 | 4 |
| | (1)平成24年度一般会計当初予算額 | 4 |
| | (2)平成23年度一般会計決算額 | 5 |
| | (3)平成23年度市税収入決算額 | 6 |
| | (4)平川市の税率及び税額一覧 | 7 |
| 3 | 市税課税状況 | 8 |
| | (1)市民税(個人) | 8 |
| | (2)市民税(法人) | 11 |
| | (3)固定資産税 | 12 |
| | (4)軽自動車税 | 17 |
| | (5)市たばこ税 | 18 |
| | (6)入湯税 | 18 |
| 4 | 市税収納状況 | 19 |
| | (1)平成24年度市税等の納期 | 19 |
| | (2)徴收費等調 | 19 |
| | (3)納税貯蓄組合に関する調 | 19 |
| | (4)市税等収入率調 | 20 |
| | (5)平成23年度市税等収入区分別調(現年課税分) | 21 |
| | (6)督促手数料等調 | 22 |
| | (7)督促状発行状況調 | 22 |
| | (8)年度別滞納処分状況調 | 23 |
| | (9)平成23年度滞納処分の執行停止状況調 | 23 |
| | (10)年度別不納欠損処分状況調 | 24 |
| | (11)平成23年度不納欠損処分(条項別調) | 24 |
| 5 | 国民健康保険税 | 25 |
| | (1)保険税及び賦課基準 | 25 |
| | (2)一世帯当たり及び被保険者一人当たり保険税(現年度分) | 25 |
| | (3)年度別低所得者軽減状況 | 26 |
| | (4)保険税収納区分別の内訳(現年度分) | 26 |
| 6 | 税外収入 | 27 |
| | (1)平成23年度分証明等手数料調 | 27 |

1 平川市の概要

平成18年1月1日、平賀町、尾上町及び碓ヶ関村の2町1村が、自立した地域社会の速やかな構築と住民福祉の向上を図るため、新設合併により「平川市」として誕生しました。

(1)位置

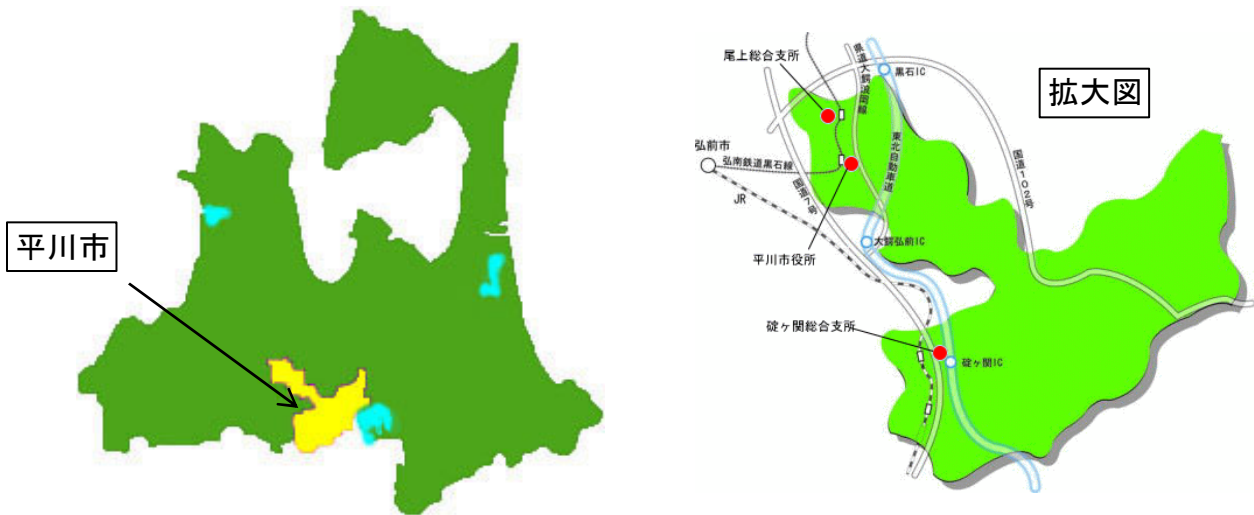
青森県津軽地域の南端に位置し、南は秋田県と接し、東西約30km、南北約25kmにわたり、総面積は345.81km²となり、青森県内の市町村では7番目の規模で、県域の約3.9%を占める広さです。

隣接している市町村は、東は十和田湖を境にして十和田市、秋田県小坂町、西は平川を隔てて弘前市、大鰐町、北は青森市、黒石市、田舎館村、南は秋田県大館市に接しています。

(2)地勢

東に八甲田連峰、西に岩木山の雄大な自然が広がる津軽平野の一部で、農業に適した肥沃な土壌を利用し、平坦地は水田、それを取り巻く丘陵地帯ではりんごの栽培が主になっており、標高500m位の地域では、夏季冷涼な気候を利用して高冷地野菜の栽培が行われています。

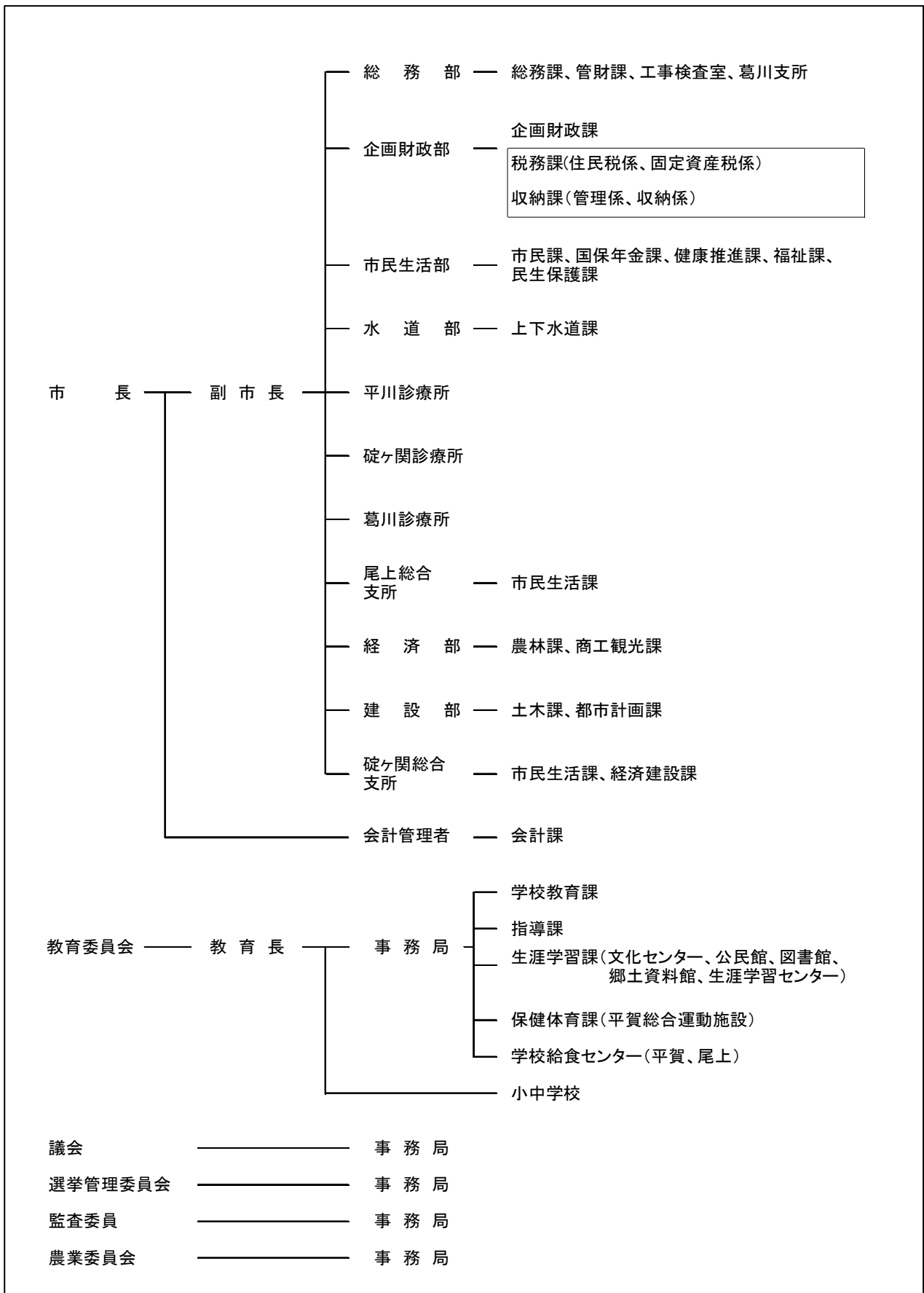
また、八甲田・十和田火山群の一部に属した山間地で形成されているため、本市の総面積の約7割が山林によって占められており、このうちの約8割が国有林となっています。



(3)人口・世帯数

| 区分 | 平成22年度国勢調査 | | | | 住民基本台帳 (H24.3.31現在) |
|-----|-------------|-------------|------------|--------------|------------------------|
| | 旧平賀町 | 旧尾上町 | 旧碓ヶ関村 | 合計 (平川市) | |
| 人口 | 人 20,997 | 人 9,925 | 人 2,842 | 人 33,764 | 人 33,708 |
| 世帯数 | 世帯 6,180 | 世帯 2,904 | 世帯 979 | 世帯 10,063 | 世帯 11,357 |

(4) 行政組織図(平成24年4月1日現在、消防本部を除く)



(5) 税務機構及び事務分掌(平成24年4月1日現在)

① 税務機構

| 機 構 | | 職 名 | | | | | | |
|-------|-------------|-----|------|----|------|----|----|----|
| | | 課長 | 課長補佐 | 係長 | 主任主査 | 主査 | 主事 | 係計 |
| 税 務 課 | 住 民 税 係 | 1 | 1 | 1 | | 4 | 3 | 8 |
| | 固 定 資 産 税 係 | | | 1 | | 2 | 2 | 5 |
| | 計 | 1 | 1 | 2 | 0 | 6 | 5 | 13 |
| 収 納 課 | 管 理 係 | 1 | 1 | 1 | | | 1 | 2 |
| | 収 納 係 | | | 1 | 1 | 2 | 2 | 6 |
| | 計 | 1 | 1 | 2 | 1 | 2 | 3 | 8 |

② 事務分掌

| 課 名 | 係 名 | 主 な 事 務 内 容 |
|-------|-----------|-----------------------------|
| 税 務 課 | 住 民 税 係 | 1.住民税(個人・法人)に関すること。 |
| | | 2.国民健康保険税の賦課に関すること。 |
| | | 3.軽自動車税、入湯税及び市たばこ税に関すること。 |
| | 固 定 資 産 税 | 1.固定資産の評価及び固定資産税の賦課に関すること。 |
| | | 2.国土調査の修正に関すること。 |
| | | 3.公図の整理及び保管に関すること。 |
| 収 納 課 | 管 理 係 | 1.市税の窓口納付及び口座振替に関すること。 |
| | | 2.納税貯蓄組合に関すること。 |
| | | 3.市税の収納消し込み及び照合に関すること。 |
| | | 4.税外収入の滞納整理の統括に関すること。 |
| | | 5.市税以外の債権管理、回収指導及び助言に関すること。 |
| | | 6.平川市債権管理委員会に関すること。 |
| | 収 納 係 | 1.市税の徴収及び納付相談に関すること。 |
| | | 2.滞納処分に関すること。 |

2 財政と市税

(1)平成24年度一般会計当初予算額

(単位：千円、%)

| 歳 入 | | | 歳 出 | | |
|----------------|------------|-------|----------|------------|-------|
| 科 目 | 予算額 | 構成比 | 科 目 | 予算額 | 構成比 |
| 1 市税 | 2,187,369 | 13.4 | 1 議会費 | 177,389 | 1.1 |
| 2 地方譲与税 | 226,000 | 1.4 | 2 総務費 | 1,830,643 | 11.2 |
| 3 利子割交付金 | 4,500 | 0.0 | 3 民生費 | 5,063,135 | 31.0 |
| 4 配当割交付金 | 1,800 | 0.0 | 4 衛生費 | 1,042,357 | 6.4 |
| 5 株式等譲渡所得割交付金 | 200 | 0.0 | 5 労働費 | 98,062 | 0.6 |
| 6 地方消費税交付金 | 270,000 | 1.7 | 6 農林水産業費 | 1,088,991 | 6.7 |
| 7 ゴルフ場利用税交付金 | 13,000 | 0.1 | 7 商工費 | 501,429 | 3.1 |
| 8 自動車取得税交付金 | 46,000 | 0.3 | 8 土木費 | 1,615,470 | 9.9 |
| 9 地方特例交付金 | 11,000 | 0.1 | 9 消防費 | 722,398 | 4.4 |
| 10 地方交付税 | 8,070,000 | 49.4 | 10 教育費 | 1,465,025 | 9.0 |
| 11 交通安全対策特別交付金 | 4,600 | 0.0 | 11 災害復旧費 | 41,618 | 0.3 |
| 12 分担金及び負担金 | 181,203 | 1.1 | 12 公債費 | 2,643,483 | 16.2 |
| 13 使用料及び手数料 | 106,841 | 0.7 | 13 予備費 | 60,000 | 0.4 |
| 14 国庫支出金 | 1,938,870 | 11.9 | | | |
| 15 県支出金 | 1,081,596 | 6.6 | | | |
| 16 財産収入 | 33,110 | 0.2 | | | |
| 17 寄附金 | 2 | 0.0 | | | |
| 18 繰入金 | 1,010,497 | 6.2 | | | |
| 19 繰越金 | 1 | 0.0 | | | |
| 20 諸収入 | 453,111 | 2.8 | | | |
| 21 市債 | 710,300 | 4.3 | | | |
| 歳入合計 | 16,350,000 | 100.0 | 歳出合計 | 16,350,000 | 100.0 |

(2)平成23年度一般会計決算額

(単位：千円、%)

| 歳 入 | | | 歳 出 | | |
|----------------|------------|-------|----------|------------|-------|
| 科 目 | 決算額 | 構成比 | 科 目 | 決算額 | 構成比 |
| 1 市税 | 2,312,618 | 12.5 | 1 議会費 | 214,012 | 1.2 |
| 2 地方譲与税 | 250,407 | 1.4 | 2 総務費 | 2,076,828 | 11.4 |
| 3 利子割交付金 | 5,049 | 0.0 | 3 民生費 | 5,245,215 | 28.8 |
| 4 配当割交付金 | 2,016 | 0.0 | 4 衛生費 | 1,021,821 | 5.6 |
| 5 株式等譲渡所得割交付金 | 395 | 0.0 | 5 労働費 | 121,872 | 0.7 |
| 6 地方消費税交付金 | 293,429 | 1.6 | 6 農林水産業費 | 2,191,381 | 12.1 |
| 7 ゴルフ場利用税交付金 | 14,638 | 0.1 | 7 商工費 | 515,904 | 2.8 |
| 8 自動車取得税交付金 | 51,902 | 0.3 | 8 土木費 | 1,733,171 | 9.5 |
| 9 地方特例交付金 | 47,579 | 0.3 | 9 消防費 | 736,327 | 4.1 |
| 10 地方交付税 | 8,658,474 | 46.8 | 10 教育費 | 1,294,653 | 7.1 |
| 11 交通安全対策特別交付金 | 4,754 | 0.0 | 11 災害復旧費 | 25,054 | 0.1 |
| 12 分担金及び負担金 | 187,926 | 1.0 | 12 公債費 | 3,012,637 | 16.6 |
| 13 使用料及び手数料 | 116,118 | 0.6 | 13 予備費 | 0 | 0.0 |
| 14 国庫支出金 | 2,101,428 | 11.4 | | | |
| 15 県支出金 | 2,384,379 | 12.9 | | | |
| 16 財産収入 | 75,020 | 0.4 | | | |
| 17 寄附金 | 4,126 | 0.0 | | | |
| うち ふるさと納税 | 3,726 | 0.0 | | | |
| 18 繰入金 | 982 | 0.0 | | | |
| 19 繰越金 | 621,334 | 3.4 | | | |
| 20 諸収入 | 526,658 | 2.8 | | | |
| 21 市債 | 824,068 | 4.5 | | | |
| 歳入合計 | 18,483,300 | 100.0 | 歳出合計 | 18,188,875 | 100.0 |

| | |
|--------------|------------|
| ・歳入歳出差引残額 | 294,425 千円 |
| ・翌年度に繰越すべき財源 | 19,819 千円 |
| ・実質収支額 | 274,606 千円 |

(3)平成23年度市税収入決算額

(単位:千円、%)

| 税目 | 区分 | 最終予算額 | 調定額 | 収入済額 | 対調定収入率 |
|-------|-------|-----------|-----------|-----------|--------|
| 市民税 | | 787,761 | 879,089 | 824,442 | 93.8 |
| | 個人市民税 | 706,001 | 793,280 | 742,008 | 93.5 |
| | 現年課税 | 694,731 | 743,952 | 730,738 | 98.2 |
| | 滞納繰越 | 11,270 | 49,328 | 11,270 | 22.8 |
| | 法人市民税 | 81,760 | 85,809 | 82,434 | 96.1 |
| | 現年課税 | 81,462 | 83,444 | 82,136 | 98.4 |
| | 滞納繰越 | 298 | 2,365 | 298 | 12.6 |
| 固定資産税 | | 1,189,195 | 1,303,731 | 1,194,461 | 91.6 |
| | 現年課税 | 1,175,941 | 1,208,649 | 1,181,207 | 97.7 |
| | 純固定 | 1,159,624 | 1,192,331 | 1,164,889 | 97.7 |
| | 交付金 | 16,317 | 16,318 | 16,318 | 100.0 |
| | 滞納繰越 | 13,254 | 95,082 | 13,254 | 13.9 |
| 軽自動車税 | | 79,666 | 83,191 | 79,960 | 96.1 |
| | 現年課税 | 78,847 | 80,078 | 79,141 | 98.8 |
| | 滞納繰越 | 819 | 3,113 | 819 | 26.3 |
| 市たばこ税 | | 194,396 | 210,005 | 210,005 | 100.0 |
| | 現年課税 | 194,344 | 209,952 | 209,952 | 100.0 |
| | 滞納繰越 | 52 | 53 | 53 | 0.0 |
| 入湯税 | | 3,744 | 5,767 | 3,748 | 65.0 |
| | 現年課税 | 3,375 | 3,669 | 3,379 | 92.1 |
| | 滞納繰越 | 369 | 2,098 | 369 | 17.6 |
| 合計 | | 2,254,762 | 2,481,784 | 2,312,618 | 93.2 |
| | 現年課税 | 2,228,700 | 2,329,744 | 2,286,553 | 98.1 |

※ 収入済額には過誤納金還付未済額が含まれている。

(4) 平川市の税率及び税額一覧 (H24.4.1現在)

| 税目 | 区 分 | | | 税率及び税額 | |
|----------------------------------|-------------|---|--|---------|-------------|
| 市民税 | 個人 | 均 等 割 | | 3,000 円 | |
| | | 所 得 割 | | 6.0 % | |
| | | 分離課税 譲渡 | 短 期 | | 5.4 % |
| | | | 長 期 | | 3.0 % |
| | 法人 | 均等割 | 資本金等が50億円を超え、従業者数が50人を超える法人 | | 3,000,000 円 |
| | | | 資本金等が10億円を超え、50億円以下で従業者数が50人を超える法人 | | 1,750,000 円 |
| | | | 資本金等が10億円を超え、従業者数が50人以下の法人 | | 410,000 円 |
| | | | 資本金等が1億円を超え、10億円以下で従業者数が50人を超える法人 | | 400,000 円 |
| | | | 資本金等が1億円を超え、10億円以下で従業者数が50人以下の法人 | | 160,000 円 |
| | | | 資本金等が1千万円を超え、1億円以下で従業者数が50人を超える法人 | | 150,000 円 |
| 資本金等が1千万円を超え、1億円以下で従業者数が50人以下の法人 | | | 130,000 円 | | |
| 資本金等が1千万円以下で従業者数が50人を超える法人 | | | 120,000 円 | | |
| 資本金等が1千万円以下で従業者数が50人以下の法人 | | 50,000 円 | | | |
| 法 人 税 割 | | | 14.7 % | | |
| 固定資産税 | 免税点 | <ul style="list-style-type: none"> ・ 土 地 課税標準額30万円未満 ・ 家 屋 課税標準額20万円未満 ・ 償却資産 課税標準額150万円未満 | | 1.4 % | |
| 軽自動車税 | 原動機付自転車 | 総排気量又は定格出力 | 0.05L以下のもの 0.6kw以下のもの | 1,000 円 | |
| | | | 二輪のもので0.05Lを超え0.09L以下のもの 0.6kwを超え0.8kw以下のもの | | 1,200 円 |
| | | | 二輪のもので0.09Lを超えるもの 0.8kwを超えるもの | | 1,600 円 |
| | | | 三輪以上のもので輪距0.5mを超え、0.02Lを超えるもの 0.25kwを超えるもの | | 2,500 円 |
| | 小型特殊自動車 | 農 耕 作 業 用 | | 1,600 円 | |
| | | そ の 他 | | 4,700 円 | |
| | | | | 二 輪 | 2,400 円 |
| | | | | 三 輪 | 3,100 円 |
| | 軽自動車 | 四輪 | 乗 用 | 営 業 用 | 5,500 円 |
| | | | | 自 家 用 | 7,200 円 |
| 貨 物 | | | 営 業 用 | 3,000 円 | |
| | | | 自 家 用 | 4,000 円 | |
| 専ら雪上を走行するもの | | | 2,400 円 | | |
| | | | 二 輪 の 小 型 自 動 車 | 4,000 円 | |
| 市たばこ税 | 従量制 | 旧3級品の紙巻たばこを除く売渡たばこ千本当たり | | 4,618 円 | |
| | | 旧3級品の紙巻たばこの売渡たばこ千本当たり | | 2,190 円 | |
| 特別土地保有税 | 保 有 分 | | | 1.4 % | |
| | 取 得 分 | | | 3.0 % | |
| 入湯税 | 1人1日(12歳以上) | | | 150 円 | |

3 市税課税状況

(1) 市民税（個人）

① 個人市民税の普通徴収・特別徴収額等調

（各年度7月1日現在）

| 年度 区分 | 22 | | | 23 | | | 24 | | |
|----------|------------|-------|--------|------------|-------|--------|------------|-------|-------|
| | | （％） | | | （％） | | | （％） | |
| | | 構成比 | 増減 | | 構成比 | 増減 | | 構成比 | 増減 |
| 普通徴収 | 7,323 人 | 54.0 | △ 11.1 | 6,220 人 | 45.4 | △ 15.1 | 5,949 人 | 43.4 | △ 4.4 |
| | 251,228 千円 | 31.9 | △ 17.7 | 254,673 千円 | 31.6 | 1.4 | 242,296 千円 | 28.5 | △ 4.9 |
| 特別徴収 | 6,227 人 | 46.0 | 0.8 | 7,486 人 | 54.6 | 20.2 | 7,748 人 | 56.6 | 3.5 |
| | 536,960 千円 | 68.1 | △ 8.0 | 550,569 千円 | 68.4 | 2.5 | 606,788 千円 | 71.5 | 10.2 |
| 計 | 13,550 人 | 100.0 | △ 6.0 | 13,706 人 | 100.0 | 1.2 | 13,697 人 | 100.0 | △ 0.1 |
| | 788,188 千円 | 100.0 | △ 11.3 | 805,242 千円 | 100.0 | 2.2 | 849,084 千円 | 100.0 | 5.4 |

② 所得種類別所得割納税義務者数等調

（各年度7月1日現在）

| 年度 区分 所得 | 22 | | | | 23 | | | | 24 | | | |
|----------------|-----------|------------|------------|-----------|-----------|------------|------------|-----------|-----------|------------|------------|-----------|
| | 人員 (人) | 所得割額 | | | 人員 (人) | 所得割額 | | | 人員 (人) | 所得割額 | | |
| | | 金額 (千円) | 構成比 (%) | 増減 (%) | | 金額 (千円) | 構成比 (%) | 増減 (%) | | 金額 (千円) | 構成比 (%) | 増減 (%) |
| 給与 | 9,085 | 591,295 | 88.6 | △ 10.4 | 9,134 | 590,940 | 85.7 | △ 0.1 | 9,233 | 638,807 | 87.1 | 8.1 |
| 営業 | 382 | 29,773 | 4.5 | △ 5.9 | 365 | 29,340 | 4.3 | △ 1.5 | 369 | 31,977 | 4.4 | 9.0 |
| 農業 | 167 | 6,246 | 0.9 | △ 67.9 | 431 | 25,833 | 3.7 | 313.6 | 358 | 19,401 | 2.6 | △ 24.9 |
| その他 | 959 | 39,734 | 6.0 | △ 25.2 | 967 | 43,646 | 6.3 | 9.8 | 979 | 43,474 | 5.9 | △ 0.4 |
| 計 | 10,593 | 667,048 | 100.0 | △ 12.7 | 10,897 | 689,759 | 100.0 | 3.4 | 10,939 | 733,659 | 100.0 | 6.4 |

③ 個人市民税納税義務者数等調

| 区分 | 均等割のみを納める者 | | 所得割のみを納める者 | | 均等割と所得割を納める者 | | |
|--------|-------------|--------------|-------------|--------------|--------------|--------------|--------------|
| | 納税者数 (人) | 均等割額 (千円) | 納税者数 (人) | 所得割額 (千円) | 納税者数 (人) | 均等割額 (千円) | 所得割額 (千円) |
| 給与所得 | 1,656 | 4,968 | | | 9,233 | 27,699 | 638,807 |
| 営業所得 | 181 | 543 | | | 369 | 1,107 | 31,977 |
| 農業所得 | 258 | 774 | | | 358 | 1,074 | 19,401 |
| その他の所得 | 415 | 1,245 | | | 979 | 2,937 | 43,474 |
| 家屋敷等のみ | 246 | 738 | | | | | |
| 計 | 2,756 | 8,268 | | | 10,939 | 32,817 | 733,659 |

④ 課税標準段階別納税義務者数等調

| 区分 | 納税義務者数 (人) | 総所得金額等 (千円) | 所得控除額 (千円) | 課税標準額 (千円) |
|-------------------|---------------|----------------|---------------|---------------|
| 10万円以下の金額 | 777 | 558,275 | 531,122 | 114,684 |
| 10万円を超え100万円以下 | 5,681 | 7,715,535 | 4,748,034 | 2,983,698 |
| 100万円を超え200万円以下 | 2,803 | 6,951,651 | 3,024,067 | 3,931,445 |
| 200万円を超え300万円以下 | 893 | 3,504,845 | 1,323,999 | 2,187,851 |
| 300万円を超え400万円以下 | 508 | 2,576,438 | 842,158 | 1,738,840 |
| 400万円を超え550万円以下 | 170 | 1,064,947 | 286,975 | 780,571 |
| 550万円を超え700万円以下 | 46 | 356,933 | 75,734 | 281,199 |
| 700万円を超え1,000万円以下 | 30 | 317,572 | 67,644 | 249,928 |
| 1,000万円を超える金額 | 31 | 734,575 | 69,228 | 696,325 |
| 計 | 10,939 | 23,780,771 | 10,968,961 | 12,964,541 |

⑤ 課税最低限に関する調（給与収入額）

| 年度 | 区分 | 扶養親族 構成例 | | | |
|----|-----|--------------|-----------|-------------------|---------------------------|
| | | 0人 扶養親族なし | 1人 配偶者 | 2人 配偶者 一般扶養 | 3人 配偶者 一般扶養 特定扶養 |
| 22 | 住民税 | 930,001 | 1,378,001 | 1,684,000 | 2,100,000 |
| | 所得税 | 1,186,207 | 1,624,000 | 2,320,000 | 3,428,000 |
| 23 | 住民税 | 930,001 | 1,378,001 | 1,684,000 | 2,100,000 |
| | 所得税 | 1,186,207 | 1,624,000 | 2,320,000 | 3,428,000 |
| 24 | 住民税 | 930,001 | 1,378,001 | 1,684,000 | 2,100,000 |
| | 所得税 | 1,186,207 | 1,624,000 | 2,320,000 | 3,428,000 |

※住民税については、均等割の課税最低限である。

※所得税については、給与収入金額の13%を社会保険料控除額とする。

(平成24年7月1日現在)

| 合 計 | | | | | 納税者数 (人) |
|-------------|--------------|-------------|--------------|-----------------|-------------|
| 均等割を納める者 | | 所得割を納める者 | | | |
| 納税者数 (人) | 均等割額 (千円) | 納税者数 (人) | 所得割額 (千円) | 1人当たり負担額 (円) | |
| 10,889 | 32,667 | 9,233 | 638,807 | 69,187 | 10,889 |
| 550 | 1,650 | 369 | 31,977 | 86,659 | 550 |
| 616 | 1,848 | 358 | 19,401 | 54,193 | 616 |
| 1,394 | 4,182 | 979 | 43,474 | 44,407 | 1,394 |
| 246 | 738 | | | | 246 |
| 13,695 | 41,085 | 10,939 | 733,659 | 67,068 | 13,695 |

(平成24年7月1日現在)

| 所得割額 (千円) | 平均税率 (%) | 納税義務者1人当たり | | |
|--------------|-------------|-------------|-------------|------------|
| | | 総所得 (千円) | 控 除 (千円) | 所得割 (円) |
| 3,595 | 5.9 | 719 | 684 | 4,627 |
| 160,381 | 6.0 | 1,358 | 836 | 28,231 |
| 220,787 | 6.0 | 2,480 | 1,079 | 78,768 |
| 127,385 | 6.0 | 3,925 | 1,483 | 142,648 |
| 103,160 | 6.0 | 5,072 | 1,658 | 203,071 |
| 46,406 | 6.0 | 6,264 | 1,688 | 272,976 |
| 16,781 | 6.0 | 7,759 | 1,646 | 364,804 |
| 14,930 | 6.0 | 10,586 | 2,255 | 497,667 |
| 40,234 | 6.0 | 23,696 | 2,233 | 1,297,871 |
| 733,659 | 6.0 | 2,174 | 1,003 | 67,068 |

(2) 市民税（法人）

① 法人市民税均等割に関する調

(単位:千円)

| 年度 | 区分 | 9号法人 | 8号法人 | 7号法人 | 6号法人 | 5号法人 | 4号法人 | 3号法人 | 2号法人 | 1号法人 | 計 |
|----|-----|-------|-------|-------|-------|-------|-------|-------|------|--------|--------|
| 21 | 法人数 | 2 | 1 | 20 | 5 | 13 | 8 | 77 | 4 | 252 | 382 |
| | 調定額 | 6,000 | 875 | 7,995 | 2,000 | 1,867 | 1,125 | 9,363 | 410 | 12,485 | 42,120 |
| 22 | 法人数 | 2 | 1 | 19 | 6 | 12 | 7 | 72 | 4 | 253 | 376 |
| | 調定額 | 6,000 | 1,750 | 7,721 | 2,150 | 1,587 | 1,050 | 9,202 | 490 | 12,477 | 42,427 |
| 23 | 法人数 | 2 | 2 | 18 | 4 | 11 | 9 | 73 | 5 | 253 | 377 |
| | 調定額 | 6,000 | 4,125 | 6,560 | 1,400 | 1,855 | 1,435 | 9,854 | 600 | 12,995 | 44,824 |

② 法人市民税法人税割に関する調

(単位:千円)

| 年度 | 区分 | | 法人数 | 法人税割額 |
|----|------|-------|-----|--------|
| 21 | 分割法人 | 本市本店分 | 13 | 9,081 |
| | | 他市本店分 | 109 | 10,433 |
| | | 小計 | 122 | 19,514 |
| | 単独法人 | | 260 | 11,899 |
| | 合計 | | 382 | 31,413 |
| 22 | 分割法人 | 本市本店分 | 11 | 13,546 |
| | | 他市本店分 | 99 | 13,775 |
| | | 小計 | 110 | 27,321 |
| | 単独法人 | | 266 | 11,063 |
| | 合計 | | 376 | 38,384 |
| 23 | 分割法人 | 本市本店分 | 11 | 11,934 |
| | | 他市本店分 | 108 | 15,309 |
| | | 小計 | 119 | 27,243 |
| | 単独法人 | | 258 | 11,377 |
| | 合計 | | 377 | 38,620 |

(3) 固定資産税

①固定資産税調（現年課税分）

（単位：人、千円、％）

| 区 分 | | 年 度 | | | 増減率 |
|----------|---------|------------|------------|------------|-------|
| | | 22 | 23 | 24 | |
| 納税者数 | 土 地 | 10,386 | 10,278 | 10,153 | △ 2.2 |
| | 家 屋 | 10,645 | 10,679 | 10,681 | 0.3 |
| | 償却資産 | 238 | 233 | 215 | △ 9.7 |
| | 計 | 21,269 | 21,190 | 21,049 | △ 1.0 |
| | 実人員 | 14,241 | 14,191 | 14,133 | △ 0.8 |
| 課税標準額 | 土 地 | 22,908,562 | 22,797,167 | 21,656,997 | △ 5.5 |
| | 家 屋 | 44,597,799 | 46,880,465 | 43,153,218 | △ 3.2 |
| | 償却資産 | 16,915,283 | 18,017,222 | 17,690,169 | 4.6 |
| | 計 | 84,421,644 | 87,694,854 | 82,500,384 | △ 2.3 |
| 調定額 | 土 地 | 320,352 | 308,133 | 292,375 | △ 8.7 |
| | 家 屋 | 612,610 | 635,292 | 586,991 | △ 4.2 |
| | 償却資産 | 236,640 | 247,955 | 243,719 | 3.0 |
| | 計 | 1,169,602 | 1,191,380 | 1,123,085 | △ 4.0 |
| 1人あたり負担額 | 土 地 | 31 | 30 | 29 | △ 6.5 |
| | 家 屋 | 58 | 59 | 55 | △ 5.2 |
| | 償却資産 | 994 | 1,064 | 1,134 | 14.1 |
| | 調定額計／人員 | 82 | 84 | 79 | △ 3.7 |

※各年度9月末現在

②固定資産等所在市交付金及び納付金調

（単位：千円、％）

| 区 分 | | 年 度 | | | 増減率 |
|-----|--|--------|--------|--------|-------|
| | | 22 | 23 | 24 | |
| 調定額 | | 16,379 | 16,318 | 16,242 | △ 0.8 |

③土地に関する調

第1表 平成24年度価格等に関する調

| 区分 地目 | | 地 積 (㎡) | | | | 総 額 |
|----------|-------------|-------------|------------|----------------|----------------|------------|
| | | 非課税 地 積 | 評価総地積 | 法定免税点 未満のもの | 法定免税点 以上のもの | |
| 田 | 一般田 | 419,161 | 24,023,096 | 665,535 | 23,357,561 | 2,810,894 |
| | 介在田・市街化区域田 | | 64,257 | 87 | 64,170 | 143,530 |
| 畑 | 一般畑 | 453,426 | 25,323,145 | 1,903,663 | 23,419,482 | 870,109 |
| | 介在畑・市街化区域畑 | | 585,001 | 13,199 | 571,802 | 1,470,478 |
| 宅地 | 小規模住宅用地 | | 2,034,941 | 256,209 | 1,778,732 | 11,582,261 |
| | 一般住宅用地 | | 3,920,711 | 88,359 | 3,832,352 | 18,690,511 |
| | 商業地等(非住宅用地) | | 2,203,261 | 16,554 | 2,186,707 | 11,401,243 |
| | 計 | 948,978 | 8,158,913 | 361,122 | 7,797,791 | 41,674,015 |
| 塩 田 | | | | | | |
| 鉱 泉 地 | | 213 | 123 | | 123 | 19,639 |
| 池 沼 | | 279,972 | 40,742 | 45 | 40,697 | 270 |
| 山林 | 一般山林 | 225,497,399 | 25,079,384 | 3,247,364 | 21,832,020 | 308,808 |
| | 介在 山林 | 460 | | | | |
| 牧 場 | | | | | | |
| 原 野 | | 2,822,119 | 5,486,277 | 891,896 | 4,594,381 | 58,878 |
| 雑種地 | ゴルフ場の用地 | | 1,313,425 | | 1,313,425 | 882,622 |
| | 遊園地等の用地 | 138,182 | | | | |
| | 鉄軌道用地(単体利用) | 2,884 | 237,629 | | 237,629 | 144,927 |
| | 鉄軌道用地(複合利用) | | 5,602 | | 5,602 | 59,243 |
| | その他の雑種地 | 419,845 | 2,531,943 | 455,213 | 2,076,730 | 76,277 |
| | 計 | 560,911 | 4,088,599 | 455,213 | 3,633,386 | 1,163,069 |
| そ の 他 | | 21,978,428 | | | | |
| 合 計 | | 252,961,067 | 92,849,537 | 7,538,124 | 85,311,413 | 48,519,690 |

第2表 土地評価額調

(単位:千円/㎡)

| 年度 区分 地目 | 22 | | | 23 | | | 24 | | |
|----------------|------------|---------|---------|------------|---------|---------|------------|---------|---------|
| | 提示平 均価格 | 平均価格 | 最高価格 | 提示平 均価格 | 平均価格 | 最高価格 | 提示平 均価格 | 平均価格 | 最高価格 |
| 田 | 117 | 117 | 140 | 117 | 117 | 139 | 117 | 117 | 139 |
| 畑 | 34 | 34 | 140 | 34 | 34 | 139 | 34 | 34 | 139 |
| 宅地 | 5,726 | 5,725 | 26,387 | 5,415 | 5,430 | 24,466 | 5,095 | 5,108 | 22,484 |
| 鉱泉地 | | 187,508 | 768,879 | | 187,516 | 768,878 | | 159,667 | 642,757 |
| 池沼 | | 7 | 26 | | 7 | 26 | | 7 | 26 |
| 山林 | 12 | 12 | 26 | 12 | 12 | 26 | 12 | 12 | 26 |
| 原野 | | 11 | 2,534 | | 11 | 1,630 | | 11 | 1,630 |
| 雑種地 | | 402 | 19,110 | | 353 | 13,539 | | 284 | 12,656 |

| 決 定 価 格 (千円) | | | 筆 数 (筆) | | | |
|----------------|----------------|------------|-------------|--------|----------------|----------------|
| 法定免税点 未満のもの | 法定免税点 以上のもの | 課 税 標準額 | 非課税地 筆 数 | 評価総筆数 | 法定免税点 未満のもの | 法定免税点 以上のもの |
| 70,531 | 2,740,363 | 2,810,894 | 1,519 | 16,384 | 874 | 15,510 |
| 193 | 143,337 | 40,632 | | 105 | 2 | 103 |
| 65,194 | 804,915 | 870,109 | 1,427 | 19,015 | 2,069 | 16,946 |
| 21,844 | 1,448,634 | 435,623 | | 1,171 | 62 | 1,109 |
| 1,188,502 | 10,393,759 | 1,915,615 | | 11,167 | 1,660 | 9,507 |
| 268,512 | 18,421,999 | 6,207,726 | | 14,261 | 1,134 | 13,127 |
| 35,500 | 11,365,743 | 7,868,292 | | 4,403 | 167 | 4,236 |
| 1,492,514 | 40,181,501 | 15,991,633 | 1,980 | 29,831 | 2,961 | 26,870 |
| | | | | | | |
| | 19,639 | 19,639 | 5 | 37 | | 37 |
| 1 | 269 | 270 | 84 | 13 | 1 | 12 |
| 36,603 | 272,205 | 308,808 | 967 | 6,426 | 1,497 | 4,929 |
| | | | 1 | | | |
| | | | | | | |
| 9,512 | 49,366 | 58,878 | 470 | 2,801 | 649 | 2,152 |
| | 882,622 | 882,622 | | 59 | | 59 |
| | | | 173 | | | |
| | 144,927 | 121,173 | 19 | 251 | | 251 |
| | 59,243 | 41,470 | | 2 | | 2 |
| 7,102 | 69,175 | 76,277 | 763 | 3,460 | 778 | 2,682 |
| 7,102 | 1,155,967 | 1,121,542 | 955 | 3,772 | 778 | 2,994 |
| | | | 33,495 | | | |
| 1,703,494 | 46,816,196 | 21,658,028 | 40,903 | 79,555 | 8,893 | 70,662 |

④ 家屋に関する調

第1表 平成24年度価格等に関する調

| 構造 | | 区分 | 棟数 | 床面積 (㎡) | 決定価格 (千円) | 単位当たり価格 (円) |
|-------|--|------------|--------|------------|--------------|----------------|
| 木造 | | 総数 | 22,297 | 2,234,764 | 27,080,283 | 12,118 |
| | | 法定免税点未満のもの | 1,700 | 86,505 | 91,920 | 1,063 |
| | | 法定免税点以上のもの | 20,597 | 2,148,259 | 26,988,363 | 12,563 |
| 木造以外 | | 総数 | 4,328 | 628,547 | 16,228,390 | 25,819 |
| | | 法定免税点未満のもの | 313 | 18,546 | 21,367 | 1,152 |
| | | 法定免税点以上のもの | 4,015 | 610,001 | 16,207,023 | 26,569 |
| 計 | | 総数 | 26,625 | 2,863,311 | 43,308,673 | 15,125 |
| | | 法定免税点未満のもの | 2,013 | 105,051 | 113,287 | 1,078 |
| | | 法定免税点以上のもの | 24,612 | 2,758,260 | 43,195,386 | 15,660 |
| 非課税家屋 | | | 123 | 44,399 | | |

第2表 家屋評価額調

(単位:円/㎡)

| 構造 | 年度 | 22 | | 23 | | 24 | |
|------|----|------------|-------------|------------|-------------|------------|-------------|
| | 区分 | 提示平均 価格 | 単位当たり 価格 | 提示平均 価格 | 単位当たり 価格 | 提示平均 価格 | 単位当たり 価格 |
| 木造 | | 12,953 | 12,982 | 13,183 | 13,175 | - | 12,118 |
| 木造以外 | | 28,115 | 28,158 | 28,579 | 28,433 | - | 25,819 |

※平成24年度～

評価基準の改正により、家屋についての提示平均価格の算定は停止している。

⑤ 平成24年度償却資産に関する調

(単位:千円)

| 構造 | | 区分 | 決定価格 | 課税標準額 | 課税標準額の内訳 | |
|-------------------------------|---------------------|----|------------|------------|--------------------|-----------|
| | | | | | 課税標準の特例規定の適用を受けるもの | 左項以外のもの |
| 市長が価格を決定したもの | 構 築 物 | | 2,658,044 | 2,652,540 | 5,504 | 2,647,036 |
| | 機 械 及 び 装 置 | | 4,766,846 | 4,747,895 | 25,057 | 4,722,838 |
| | 船 舶 | | 0 | 0 | 0 | 0 |
| | 航 空 機 | | 0 | 0 | 0 | 0 |
| | 車 両 及 び 運 搬 具 | | 42,577 | 42,577 | 0 | 42,577 |
| | 工 具、器 具 及 び 備 品 | | 1,432,592 | 1,431,397 | 1,194 | 1,430,203 |
| | 調 整 額 | | 0 | 0 | | |
| | 小 計 | | 8,900,059 | 8,874,409 | 31,755 | 8,842,654 |
| 法第三百八十九条関係 | 総務大臣が価格等を決定し、配分したもの | | 8,568,888 | 8,513,320 | | |
| | 県知事が価格等を決定し、配分したもの | | 194,681 | 181,480 | | |
| | 小 計 | | 8,763,569 | 8,694,800 | | |
| 法第743条第1項の規定により県知事が価格等を決定したもの | | | 0 | 0 | | |
| 合 計 | | | 17,663,628 | 17,569,209 | | |

(4) 軽自動車税

① 軽自動車税調定額調

(単位:台・円)

| 車種 | | 年度 | | 22 | | 23 | | 24 | | |
|---------------------|-----------|--------|------------|------------|------------|------------|------------|------------|-------|------------|
| | | 車種 | 税額 | 台数 | 調定額 | 台数 | 調定額 | 台数 | 調定額 | |
| 自原 転動 車機 付 | 50cc以下 | 1,000 | 2,123 | 2,123,000 | 2,004 | 2,004,000 | 1,916 | 1,916,000 | | |
| | 90cc以下 | 1,200 | 101 | 121,200 | 90 | 108,000 | 90 | 108,000 | | |
| | 125cc以下 | 1,600 | 65 | 104,000 | 71 | 113,600 | 70 | 112,000 | | |
| | ミニカー | 2,500 | 19 | 47,500 | 19 | 47,500 | 21 | 52,500 | | |
| | 小計 | | 2,308 | 2,395,700 | 2,184 | 2,273,100 | 2,097 | 2,188,500 | | |
| 軽自 動車 | 二輪 | 2,400 | 274 | 657,600 | 260 | 624,000 | 264 | 633,600 | | |
| | 三輪 | 3,100 | 0 | 0 | 0 | 0 | 0 | 0 | | |
| | 四輪 | 乗用 | 営業用 | 5,500 | 3 | 16,500 | 3 | 16,500 | 3 | 16,500 |
| | | | 自家用 | 7,200 | 7,167 | 51,602,400 | 7,395 | 53,244,000 | 7,572 | 54,518,400 |
| | | 貨物用 | 営業用 | 3,000 | 26 | 78,000 | 27 | 81,000 | 27 | 81,000 |
| | | | 自家用 | 4,000 | 4,886 | 19,544,000 | 4,867 | 19,468,000 | 4,863 | 19,452,000 |
| | 雪上を走行するもの | 2,400 | 1 | 2,400 | 0 | 0 | 0 | 0 | | |
| 小計 | | 12,357 | 71,900,900 | 12,552 | 73,433,500 | 12,729 | 74,701,500 | | | |
| 特小 殊型 | 農耕用 | 1,600 | 1,527 | 2,443,200 | 1,555 | 2,488,000 | 1,562 | 2,499,200 | | |
| | その他 | 4,700 | 213 | 1,001,100 | 234 | 1,095,000 | 238 | 1,118,600 | | |
| | 小計 | | 1,740 | 3,444,300 | 1,789 | 3,583,000 | 1,800 | 3,617,800 | | |
| 二輪の小型自動車 | | 4,000 | 189 | 756,000 | 197 | 788,000 | 203 | 812,000 | | |
| 合計 | | | 16,594 | 78,496,900 | 16,722 | 80,077,600 | 16,829 | 81,319,800 | | |

※ 各年度末の数値 (平成23年度小型特殊その他は賦課洩れ差額分も含む。平成24年度は6月末日現在)

② 軽自動車税の非課税・課税免除台数調

(単位:台)

| 車種 | | 年度 | | 22 | | | 23 | | | 24 | | |
|---------------------|---------|----|-----|------|----|-----|------|----|-----|------|----|-----|
| | | 区分 | 非課税 | 課税免除 | 減免 | 非課税 | 課税免除 | 減免 | 非課税 | 課税免除 | 減免 | |
| 自原 転動 車機 付 | 50cc以下 | 1 | 10 | | 1 | 14 | | 1 | 12 | | | |
| | 90cc以下 | | | | | | | | | | | |
| | 125cc以下 | 3 | | | 3 | | | 3 | | | | |
| | ミニカー | | | | | | | | | | | |
| 軽自 動車 | 二輪 | | | | | | | | | | | |
| | 三輪 | | | | | | | | | | | |
| | 四輪 | 乗用 | 営業用 | | | | | | | | | |
| | | | 自家用 | 14 | 3 | 82 | 12 | 2 | 96 | 11 | 4 | 118 |
| | | 貨物 | 営業用 | | | | | | | | | |
| | | | 自家用 | 17 | 3 | 27 | 19 | 10 | 29 | 19 | 7 | 33 |
| 雪上車 | 1 | | | 1 | | | 1 | | | | | |
| 特小 殊型 | 農耕用 | 10 | 1 | | 7 | | | 7 | | | | |
| | その他 | 2 | | | 2 | | | 2 | | | | |
| 二輪の小型自動車 | | | | | | | | | | | | |
| 計 | | 48 | 17 | 109 | 45 | 26 | 125 | 44 | 23 | 151 | | |

※ 各年度末の数値 (平成23年度は6月30日現在)

(5) 市たばこ税

(単位:円)

| 区 分 | | 年 度 | | |
|------------------|--------|-------------|-------------|-------------|
| | | 22 | 23 | 24 |
| 売 渡 本 数 | 旧3級品以外 | 49,337,442 | 44,370,972 | 22,618,680 |
| | 旧3級品 | 2,073,120 | 2,304,720 | 1,550,740 |
| | 計 | 51,410,562 | 46,675,692 | 24,169,420 |
| 調 定 額 | 旧3級品以外 | 177,820,303 | 204,905,139 | 104,453,061 |
| | 旧3級品 | 3,852,319 | 5,047,336 | 3,396,121 |
| | 計 | 181,672,622 | 209,952,475 | 107,849,182 |

※ 22年度には、手持課税分2,293,667円を含む。

※ 24年度は8月申告分まで。

(6) 入湯税

| 区 分 | 特別徴収 義務者数 | 課税標準 (人) | 調 定 額 | |
|-----|--------------|-------------|------------|------------|
| | | | 金 額 (円) | 増減率 (%) |
| 年 度 | | | | |
| 22 | 14 | 27,575 | 4,136,250 | △ 6.6 |
| 23 | 13 | 24,458 | 3,668,700 | △ 11.3 |
| 24 | 13 | 12,940 | 1,941,000 | - |

※ 平成24年度は8月末日現在

4 市税収納状況

(1) 平成24年度市税等の納期

| 税 目 | 4月 | 5月 | 6月 | 7月 | 8月 | 9月 | 10月 | 11月 | 12月 | 1月 | 2月 | 3月 |
|---------|----|----|----|----|----|----|-----|-----|-----|----|----|----|
| 軽自動車税 | | 全期 | | | | | | | | | | |
| 固定資産税 | | 1期 | | 2期 | | 3期 | | 4期 | | | | |
| 市 県 民 税 | | | 1期 | | 2期 | | 3期 | | 4期 | | | |
| 国民健康保険税 | | | | 1期 | 2期 | 3期 | 4期 | 5期 | 6期 | 7期 | | |

(2) 徴収費等調

(単位:千円、%)

| 区分 年度 | 税収入額 | 前年度比 (%) | 徴 税 費 | | | | | 増減率 (%) | 税金に対 する割合 (%) |
|----------|-----------|-------------|--------|-------|--------|--------|---------|------------|---------------------|
| | | | 人件費 | 需用費 | 報償費等 | その他 | 計 | | |
| 21 | 3,365,151 | △ 5.7 | 69,929 | 4,187 | 18,659 | 8,980 | 101,755 | △ 3.9 | 3.0 |
| 22 | 3,136,629 | △ 6.8 | 84,083 | 4,712 | 13,096 | 12,432 | 114,323 | 12.4 | 3.6 |
| 23 | 3,260,223 | 3.9 | 70,269 | 4,525 | 12,957 | 10,732 | 98,483 | △ 13.9 | 3.0 |

(3) 納税貯蓄組合に関する調

(単位:円、%)

| 年度 | | 21 | 22 | 23 | 増減 (23-22) |
|---------------------------|-----|---------------|---------------|---------------|---------------|
| 区分 | | | | | |
| 組 合 数 | | 117 | 104 | 101 | △ 3 |
| 組 合 員 数 | | 3,746 | 3,180 | 3,010 | △ 170 |
| 1組合あたり平均組合数 | | 32 | 31 | 30 | △ 1 |
| 市税等4税の | 調定額 | 2,864,503,800 | 2,600,450,700 | 2,684,007,800 | 83,557,100 |
| 市全域対象額 | 納付額 | 2,704,408,170 | 2,466,677,814 | 2,557,315,460 | 90,637,646 |
| 市税等4税の納税 | 調定額 | 914,576,281 | 701,582,600 | 679,648,700 | △ 21,933,900 |
| 貯蓄組合取扱額 | 納付額 | 914,576,281 | 701,582,600 | 679,648,700 | △ 21,933,900 |
| 組合取扱納付額の市全域 に対する割合 (%) | | 33.8 | 28.4 | 26.6 | — |
| 組合取扱納付額の前年比 | | △ 10.9 | △ 23.3 | △ 3.1 | — |

(4) 市税等収入率調

| 税目 | 年度 | | | 増減 (23-22) |
|------------|--------|--------|--------|---------------|
| | 21 | 22 | 23 | |
| 1 市税 現年課税分 | 97.3% | 98.1% | 98.1% | 0.0% |
| ① 市民税 | 97.7% | 97.9% | 98.2% | 0.3% |
| 個人市民税 | 97.7% | 97.8% | 98.2% | 0.4% |
| (普通徴収) | 94.2% | 94.2% | 95.2% | 1.0% |
| (特別徴収) | 99.9% | 99.9% | 99.9% | 0.0% |
| 法人市民税 | 99.0% | 99.3% | 98.4% | △ 0.9% |
| ② 固定資産税 | 96.5% | 97.9% | 97.7% | △ 0.2% |
| 純固定資産税 | 96.5% | 97.8% | 97.7% | △ 0.1% |
| 交付金・納付金 | 100.0% | 100.0% | 100.0% | 0.0% |
| ③ 軽自動車税 | 98.4% | 98.5% | 98.8% | 0.3% |
| ④ 市たばこ税 | 100.0% | 100.0% | 100.0% | 0.0% |
| ⑤ 入湯税 | 78.1% | 88.8% | 92.1% | 3.3% |
| 2 市税 滞納繰越分 | 17.8% | 24.8% | 17.1% | △ 7.7% |
| 個人市民税 | 27.0% | 26.0% | 22.8% | △ 3.2% |
| 法人市民税 | 9.1% | 19.9% | 12.6% | △ 7.3% |
| 固定資産税 | 13.6% | 24.7% | 13.9% | △ 10.8% |
| 軽自動車税 | 28.2% | 24.9% | 26.3% | 1.4% |
| 入湯税 | 28.2% | 12.3% | 17.6% | 5.3% |
| 3 市税総計 | 92.1% | 92.6% | 93.2% | 0.6% |
| 4 国民健康保険税 | 74.7% | 71.7% | 74.5% | 2.8% |
| 現年課税分 | 92.0% | 91.1% | 92.1% | 1.0% |
| 滞納繰越分 | 14.5% | 13.6% | 15.7% | 2.1% |

(5) 平成23年度市税等収入区分別調（現年課税分）

| 税目 | | 区 分 | 一 般 | 納税組合 | 口座振替 | 合 計 |
|---------------------------------|-----------|---------------|-------------|-------------|---------------|-------------|
| 市 県 民 税 | (普通徴収) | 件 数 (件) | 4,241 | 2,283 | 787 | 7,311 |
| | | 調 定 額 (円) | 245,640,357 | 123,610,300 | 63,087,843 | 432,338,500 |
| | | 収 入 額 (円) | 227,754,757 | 123,610,300 | 60,067,343 | 411,432,400 |
| | | 収 入 率 (%) | 92.72 | 100.00 | 95.21 | 95.16 |
| | | 収入額構成比(%) | 55.36 | 30.04 | 14.60 | 100.00 |
| 固 定 資 産 税 | 件 数 (件) | 8,027 | 4,295 | 1,870 | 14,192 | |
| | 調 定 額 (円) | 841,648,200 | 230,808,700 | 119,874,400 | 1,192,331,300 | |
| | 収 入 額 (円) | 820,265,720 | 230,808,700 | 113,814,300 | 1,164,888,720 | |
| | 収 入 率 (%) | 97.46 | 100.00 | 94.94 | 97.70 | |
| | 収入額構成比(%) | 70.42 | 19.81 | 9.77 | 100.00 | |
| 軽 自 動 車 税 | 件 数 (件) | 9,659 | 5,642 | 1,580 | 16,881 | |
| | 調 定 額 (円) | 48,197,100 | 24,761,300 | 7,119,200 | 80,077,600 | |
| | 収 入 額 (円) | 47,466,470 | 24,761,300 | 6,912,800 | 79,140,570 | |
| | 収 入 率 (%) | 98.48 | 100.00 | 97.10 | 98.83 | |
| | 収入額構成比(%) | 59.98 | 31.29 | 8.73 | 100.00 | |
| 小 計 | 件 数 (件) | 21,927 | 12,220 | 4,237 | 38,384 | |
| | 調 定 額 (円) | 1,135,485,657 | 379,180,300 | 190,081,443 | 1,704,747,400 | |
| | 収 入 額 (円) | 1,095,486,947 | 379,180,300 | 180,794,443 | 1,655,461,690 | |
| | 収 入 率 (%) | 96.48 | 100.00 | 95.11 | 97.11 | |
| | 収入額構成比(%) | 66.17 | 22.91 | 10.92 | 100.00 | |
| 国 民 健 康 保 険 税 | 件 数 (件) | 3,838 | 1,588 | 681 | 6,107 | |
| | 調 定 額 (円) | 544,880,900 | 300,468,400 | 133,911,100 | 979,260,400 | |
| | 収 入 額 (円) | 474,365,970 | 300,468,400 | 127,019,400 | 901,853,770 | |
| | 収 入 率 (%) | 87.06 | 100.00 | 94.85 | 92.10 | |
| | 収入額構成比(%) | 52.60 | 33.32 | 14.08 | 100.00 | |
| 合 計 | 件 数 (件) | 25,765 | 13,808 | 4,918 | 44,491 | |
| | 調 定 額 (円) | 1,680,366,557 | 679,648,700 | 323,992,543 | 2,684,007,800 | |
| | 収 入 額 (円) | 1,569,852,917 | 679,648,700 | 307,813,843 | 2,557,315,460 | |
| | 収 入 率 (%) | 93.42 | 100.00 | 95.01 | 95.28 | |
| | 収入額構成比(%) | 61.39 | 26.58 | 12.03 | 100.00 | |

(6) 督促手数料等調

| 年度 | 督促手数料 | | | 延滞金 | | | 還付加算金 | | |
|----|-----------|------------|-----------|-----------|------------|-----------|-----------|------------|-----------|
| | 件数 (件) | 金額 (千円) | 増減 (%) | 件数 (件) | 金額 (千円) | 増減 (%) | 件数 (件) | 金額 (千円) | 増減 (%) |
| 21 | 16,174 | 1,617 | 0.4 | 2,404 | 6,970 | 42.3 | 111 | 341 | △ 52.4 |
| 22 | 15,561 | 1,556 | △ 3.8 | 2,195 | 11,227 | 61.1 | 113 | 393 | 15.2 |
| 23 | 14,900 | 1,490 | △ 4.2 | 2,012 | 6,580 | △ 41.4 | 150 | 753 | 91.6 |

(7) 督促状発行状況調

(単位:件)

| 税目 | 区分 期別 | 21 | 22 | 23 | 増減 (23-22) |
|---------|----------|----------------|--------|--------|---------------|
| | | 市県民税 (普通徴収) | 1期 | 1,347 | 1,151 |
| 2期 | 1,092 | | 890 | 860 | △ 30 |
| 3期 | 1,162 | | 965 | 840 | △ 125 |
| 4期 | 930 | | 766 | 733 | △ 33 |
| 計 | 4,531 | | 3,772 | 3,483 | △ 289 |
| 固定資産税 | 1期 | 1,996 | 2,160 | 2,211 | 51 |
| | 2期 | 1,768 | 2,046 | 1,915 | △ 131 |
| | 3期 | 1,762 | 1,795 | 1,741 | △ 54 |
| | 4期 | 1,491 | 1,524 | 1,501 | △ 23 |
| | 計 | 7,017 | 7,525 | 7,368 | △ 157 |
| 軽自動車税 | 全期 | 1,759 | 1,883 | 1,978 | 95 |
| 小計 | | 13,307 | 13,180 | 12,829 | △ 351 |
| 国民健康保険税 | 1期 | 1,296 | 1,518 | 1,240 | △ 278 |
| | 2期 | 1,177 | 1,219 | 1,092 | △ 127 |
| | 3期 | 1,254 | 1,244 | 1,128 | △ 116 |
| | 4期 | 1,221 | 1,188 | 1,053 | △ 135 |
| | 5期 | 1,139 | 1,117 | 1,056 | △ 61 |
| | 6期 | 1,078 | 1,076 | 969 | △ 107 |
| | 7期 | 1,059 | 1,034 | 988 | △ 46 |
| | 計 | 8,224 | 8,396 | 7,526 | △ 870 |
| 合計 | | 21,531 | 21,576 | 20,355 | △ 1,221 |

(8) 年度別滞納処分状況調 (当該年度 3月31日現在)

① 年度別各種差押状況

(単位:千円)

| 年度 | 不動産 | | 債権(預金) | | 債権(給料) | | 債権(交付金) | | 債権(年金) | | 合計 | |
|----|-----|-------|--------|-------|--------|--------|---------|-------|--------|-----|-----|--------|
| | 件数 | 金額 | 件数 | 金額 | 件数 | 金額 | 件数 | 金額 | 件数 | 金額 | 件数 | 金額 |
| 21 | 7 | 7,941 | 88 | 6,598 | 84 | 43,268 | 73 | 2,070 | 1 | 236 | 253 | 60,113 |
| 22 | 6 | 7,980 | 89 | 3,376 | 98 | 40,501 | 63 | 3,706 | 1 | 277 | 257 | 55,840 |
| 23 | 4 | 5,947 | 88 | 4,767 | 81 | 20,285 | 58 | 2,236 | 1 | 147 | 232 | 33,382 |

② 年度別各種差押解除状況

(単位:千円)

| 年度 | 不動産 | | 債権(預金) | | 債権(給料) | | 債権(交付金) | | 債権(年金) | | 合計 | |
|----|-----|-------|--------|-------|--------|--------|---------|-------|--------|-----|-----|--------|
| | 件数 | 金額 | 件数 | 金額 | 件数 | 金額 | 件数 | 金額 | 件数 | 金額 | 件数 | 金額 |
| 21 | 1 | 357 | 88 | 6,598 | 48 | 16,924 | 73 | 2,070 | 0 | 0 | 210 | 25,949 |
| 22 | 2 | 1,391 | 89 | 3,376 | 49 | 9,149 | 63 | 3,706 | 0 | 0 | 203 | 17,622 |
| 23 | 1 | 504 | 88 | 4,767 | 58 | 7,903 | 58 | 2,236 | 1 | 147 | 206 | 15,557 |

(9) 年度別滞納処分の執行停止状況調

(単位:千円)

| 区分 \ 年度 | 21 | | 22 | | 23 | | 増減(23-22) | |
|---------|-----|-------|----|-------|----|-----|-----------|------|
| | 件数 | 税額 | 件数 | 税額 | 件数 | 税額 | 件数 | 税額 |
| 市県民税 | 18 | 945 | 0 | 0 | 3 | 25 | 3 | 25 |
| 法人市民税 | 0 | 0 | 0 | 0 | 0 | 0 | 0 | 0 |
| 固定資産税 | 42 | 3,017 | 20 | 1,233 | 16 | 557 | △4 | △676 |
| 軽自動車税 | 19 | 103 | 1 | 2 | 19 | 91 | 18 | 89 |
| 小計 | 79 | 4,065 | 21 | 1,235 | 38 | 673 | 17 | △562 |
| 国民健康保険税 | 50 | 3,539 | 0 | 0 | 1 | 11 | 1 | 11 |
| 合計 | 129 | 7,604 | 21 | 1,235 | 39 | 684 | 18 | △551 |

(10) 年度別不納欠損処分状況調

(単位:件、千円)

| 区分 \ 年度 | 21 | | 22 | | 23 | | 増減(23-22) | |
|---------|-----|--------|-----|--------|-----|--------|-----------|----------|
| | 件数 | 税額 | 件数 | 税額 | 件数 | 税額 | 件数 | 税額 |
| 市県民税 | 178 | 5,843 | 142 | 5,825 | 152 | 5,341 | 10 | △ 484 |
| 法人市民税 | 5 | 293 | 12 | 1,102 | 3 | 257 | △ 9 | △ 845 |
| 固定資産税 | 228 | 12,679 | 331 | 23,562 | 318 | 16,656 | △ 13 | △ 6,906 |
| 軽自動車税 | 108 | 409 | 89 | 536 | 76 | 375 | △ 13 | △ 161 |
| 入湯税 | | | 1 | 182 | 1 | 269 | 0 | 87 |
| 小計 | 519 | 19,224 | 575 | 31,207 | 550 | 22,898 | △ 25 | △ 8,309 |
| 国民健康保険税 | 334 | 44,195 | 374 | 51,390 | 338 | 44,972 | △ 36 | △ 6,418 |
| 合計 | 853 | 63,419 | 949 | 82,597 | 888 | 67,870 | △ 61 | △ 14,727 |

(11) 平成23年度不納欠損処分 (条項別調)

(単位:千円)

| 区分 \ 条項別 | 15条の7第4項 | | 15条の7第5項 | | 18条 | | 合計 | |
|----------|----------|-------|----------|--------|-----|--------|-----|--------|
| | 件数 | 金額 | 件数 | 金額 | 件数 | 金額 | 件数 | 金額 |
| 市県民税 | 6 | 466 | 27 | 1,579 | 119 | 3,296 | 152 | 5,341 |
| 法人市民税 | | | 2 | 211 | 1 | 46 | 3 | 257 |
| 固定資産税 | 23 | 1,170 | 91 | 5,468 | 204 | 10,018 | 318 | 16,656 |
| 軽自動車税 | 10 | 42 | 7 | 19 | 59 | 314 | 76 | 375 |
| 入湯税 | | | | | 1 | 269 | 1 | 269 |
| 小計 | 39 | 1,678 | 127 | 7,277 | 384 | 13,943 | 550 | 22,898 |
| 国民健康保険税 | 30 | 1,613 | 56 | 10,947 | 252 | 32,412 | 338 | 44,972 |
| 合計 | 69 | 3,291 | 183 | 18,224 | 636 | 46,355 | 888 | 67,870 |

5 国民健康保険税

(1) 保険税及び賦課基準

医療分

| 区分 | 税率及び税額 | | | 賦課基準等 |
|---------|----------|----------|----------|---|
| | 22年度 | 23年度 | 24年度 | |
| 所得割 | 7.6/100 | 7.6/100 | 7.6/100 | 前年度の総所得金額及び山林所得金額の合計額から基礎控除額を差し引いた後の総所得金額及び山林所得金額の合計額 |
| 資産割 | 18.5/100 | 18.5/100 | 18.5/100 | 固定資産税額のうち土地及び家屋に係る税額 |
| 被保険者均等割 | 20,000円 | 20,000円 | 20,000円 | 被保険者1人当たり |
| 世帯別平等割 | 27,800円 | 27,800円 | 27,800円 | 1世帯当たり |
| 賦課限度額 | 500,000円 | 510,000円 | 510,000円 | 限度額該当 世帯数 |
| | | | | 24年度(見込) 65世帯 |

介護分

| 区分 | 税率及び税額 | | | 賦課基準等 |
|---------|----------|----------|----------|---|
| | 22年度 | 23年度 | 24年度 | |
| 所得割 | 2.6/100 | 2.6/100 | 2.6/100 | 前年度の総所得金額及び山林所得金額の合計額から基礎控除額を差し引いた後の総所得金額及び山林所得金額の合計額 |
| 資産割 | 5.7/100 | 5.7/100 | 5.7/100 | 固定資産税額のうち土地及び家屋に係る税額 |
| 被保険者均等割 | 9,000円 | 9,000円 | 9,000円 | 被保険者1人当たり |
| 世帯別平等割 | 8,400円 | 8,400円 | 8,400円 | 1世帯当たり |
| 賦課限度額 | 100,000円 | 120,000円 | 120,000円 | 限度額該当 世帯数 |
| | | | | 24年度(見込) 81世帯 |

支援金分

| 区分 | 税率及び税額 | | | 賦課基準等 |
|---------|----------|----------|----------|---|
| | 22年度 | 23年度 | 24年度 | |
| 所得割 | 2.75/100 | 2.75/100 | 2.75/100 | 前年度の総所得金額及び山林所得金額の合計額から基礎控除額を差し引いた後の総所得金額及び山林所得金額の合計額 |
| 資産割 | 7.0/100 | 7.0/100 | 7.0/100 | 固定資産税額のうち土地及び家屋に係る税額 |
| 被保険者均等割 | 6,600円 | 6,600円 | 6,600円 | 被保険者1人当たり |
| 世帯別平等割 | 10,000円 | 10,000円 | 10,000円 | 1世帯当たり |
| 賦課限度額 | 130,000円 | 140,000円 | 140,000円 | 限度額該当 世帯数 |
| | | | | 24年度(見込) 131世帯 |

(2) 一世帯当たり及び被保険者1人当たり保険税(現年度分)

| 年度 | 区分 | 一世帯当たり | | | 被保険者1人当たり | | |
|----|----|-----------|-----------|------------|-----------|-----------|-------------|
| | | 調定額 | | 収納額 (円) | 調定額 | | 収入済額 (円) |
| | | 金額 (円) | 増減 (%) | | 金額 (円) | 増減 (%) | |
| 21 | | 186,245 | △ 4.3 | 171,315 | 91,246 | △ 2.8 | 83,932 |
| 22 | | 160,445 | △ 13.9 | 146,080 | 80,138 | △ 12.2 | 72,964 |
| 23 | | 171,469 | 6.9 | 157,915 | 86,868 | 8.4 | 80,001 |

※還付未済額を除いた収納額

(3) 年度別低所得者軽減状況

医療分

(単位:人、円)

| 区分 年度 | 種別 | 7割軽減 | | 5割軽減 | | 2割軽減 | | 計 | |
|----------|------|-------|------------|-------|------------|-------|------------|-------|-------------|
| | | 対象者 | 軽減額 | 対象者 | 軽減額 | 対象者 | 軽減額 | 対象者 | 軽減額 |
| 21 | 世帯 | 1,607 | 28,664,580 | 480 | 6,227,200 | 817 | 4,320,120 | 2,904 | 39,211,900 |
| | 被保険者 | 2,419 | 33,866,000 | 1,246 | 12,460,000 | 1,833 | 7,332,000 | 5,498 | 53,658,000 |
| | 計 | — | 62,530,580 | — | 18,687,200 | — | 11,652,120 | — | 92,869,900 |
| 22 | 世帯 | 1,797 | 31,516,000 | 580 | 7,519,000 | 910 | 4,734,000 | 3,287 | 43,769,000 |
| | 被保険者 | 2,770 | 38,780,000 | 1,587 | 15,870,000 | 2,035 | 8,140,000 | 6,392 | 62,790,000 |
| | 計 | — | 70,296,000 | — | 23,389,000 | — | 12,874,000 | — | 106,559,000 |
| 23 | 世帯 | 1,697 | 29,842,000 | 531 | 6,838,000 | 828 | 4,306,000 | 3,056 | 40,986,000 |
| | 被保険者 | 2,559 | 35,826,000 | 1,362 | 13,620,000 | 1,817 | 7,268,000 | 5,738 | 56,714,000 |
| | 計 | — | 65,668,000 | — | 20,458,000 | — | 11,574,000 | — | 97,700,000 |

介護分

(単位:人、円)

| 区分 年度 | 種別 | 7割軽減 | | 5割軽減 | | 2割軽減 | | 計 | |
|----------|------|-------|------------|------|-----------|------|-----------|-------|------------|
| | | 対象者 | 軽減額 | 対象者 | 軽減額 | 対象者 | 軽減額 | 対象者 | 軽減額 |
| 21 | 世帯 | 823 | 4,839,240 | 326 | 1,369,200 | 541 | 908,880 | 1,690 | 7,117,320 |
| | 被保険者 | 955 | 6,016,500 | 460 | 2,070,000 | 744 | 1,339,200 | 2,159 | 9,425,700 |
| | 計 | — | 10,855,740 | — | 3,439,200 | — | 2,248,080 | — | 16,543,020 |
| 22 | 世帯 | 996 | 5,857,000 | 412 | 1,730,000 | 621 | 1,043,000 | 2,029 | 8,630,000 |
| | 被保険者 | 1,193 | 7,515,000 | 610 | 2,745,000 | 870 | 1,566,000 | 2,673 | 11,826,000 |
| | 計 | — | 13,372,000 | — | 4,475,000 | — | 2,609,000 | — | 20,456,000 |
| 23 | 世帯 | 897 | 5,274,000 | 376 | 1,579,000 | 562 | 944,000 | 1,835 | 7,797,000 |
| | 被保険者 | 1,047 | 6,597,000 | 535 | 2,407,000 | 772 | 1,389,000 | 2,354 | 10,393,000 |
| | 計 | — | 11,871,000 | — | 3,986,000 | — | 2,333,000 | — | 18,190,000 |

支援金分

(単位:人、円)

| 区分 年度 | 種別 | 7割軽減 | | 5割軽減 | | 2割軽減 | | 計 | |
|----------|------|-------|------------|-------|-----------|-------|-----------|-------|------------|
| | | 対象者 | 軽減額 | 対象者 | 軽減額 | 対象者 | 軽減額 | 対象者 | 軽減額 |
| 21 | 世帯 | 1,607 | 10,311,000 | 480 | 2,240,000 | 817 | 1,554,000 | 2,904 | 14,105,000 |
| | 被保険者 | 2,419 | 11,175,780 | 1,246 | 4,111,800 | 1,833 | 2,419,560 | 5,498 | 17,707,140 |
| | 計 | — | 21,486,780 | — | 6,351,800 | — | 3,973,560 | — | 31,812,140 |
| 22 | 世帯 | 1,797 | 11,336,000 | 580 | 2,705,000 | 910 | 1,703,000 | 3,287 | 15,744,000 |
| | 被保険者 | 2,770 | 12,797,000 | 1,587 | 5,237,000 | 2,035 | 2,686,000 | 6,392 | 20,720,000 |
| | 計 | — | 24,133,000 | — | 7,942,000 | — | 4,389,000 | — | 36,464,000 |
| 23 | 世帯 | 1,697 | 10,734,000 | 531 | 2,460,000 | 828 | 1,549,000 | 3,056 | 14,743,000 |
| | 被保険者 | 2,559 | 11,823,000 | 1,362 | 4,494,000 | 1,817 | 2,398,000 | 5,738 | 18,715,000 |
| | 計 | — | 22,557,000 | — | 6,954,000 | — | 3,947,000 | — | 33,458,000 |

(4) 保険税収納区分別の内訳 (現年度分)

| 年度 | 区分 | 納税組合 | 口座振込 | 自主納付 | 合計 |
|----|--------|-------------|-------------|-------------|---------------|
| 21 | 対象世帯数 | 1,998 | 460 | 3,056 | 5,514 |
| | 保険税調定額 | 388,623,100 | 83,920,600 | 605,440,000 | 1,077,983,700 |
| | 保険税収納額 | 388,623,100 | 80,209,100 | 522,740,928 | 991,573,128 |
| | 収納割合 | 100.00% | 95.58% | 86.34% | 91.98% |
| | 収納額構成比 | 39.19% | 8.09% | 52.72% | 100.00% |
| 22 | 対象世帯数 | 1,671 | 593 | 3,669 | 5,933 |
| | 保険税調定額 | 282,415,400 | 106,533,300 | 528,634,000 | 917,582,700 |
| | 保険税収納額 | 282,415,400 | 103,894,800 | 449,198,022 | 835,508,222 |
| | 収納割合 | 100.00% | 97.52% | 84.97% | 91.06% |
| | 収納額構成比 | 33.80% | 12.44% | 53.76% | 100.00% |
| 23 | 対象世帯数 | 1,588 | 681 | 3,838 | 6,107 |
| | 保険税調定額 | 300,468,400 | 133,911,100 | 544,880,900 | 979,260,400 |
| | 保険税収納額 | 300,468,400 | 127,019,400 | 474,365,970 | 901,853,770 |
| | 収納割合 | 100.00% | 94.85% | 87.06% | 92.10% |
| | 収納額構成比 | 33.32% | 14.08% | 52.60% | 100.00% |

6 税外収入

(1) 平成23年度分証明等手数料調

(単位:件・円)

| 証明区分 | | 件数・金額 | | 交付件数 | | | 1件当たりの手数料 | 手数料 | |
|-------|-------------|-------|-------|-------|-------|-----|-----------|-----|----|
| | | | | 有料 | | | | | 無料 |
| | | | | 本庁 | 本庁以外 | 計 | | | |
| 固定資産税 | 資産評価合計 | 584 | 259 | 843 | | | 168,600 | | |
| | 資産証明 | 165 | 82 | 247 | | 200 | 49,400 | | |
| | 評価証明 | 419 | 177 | 596 | | 200 | 119,200 | | |
| | 固定資産税公課金証明 | 59 | 11 | 70 | | 200 | 14,000 | | |
| | 公図閲覧写し | 289 | 57 | 346 | | 200 | 69,200 | | |
| | 小計 | 932 | 327 | 1,259 | | | 251,800 | | |
| 市民税 | 所得証明 | 2,418 | 1,424 | 3,842 | | 200 | 768,400 | | |
| | 課税証明 | 551 | 186 | 737 | | 200 | 147,400 | | |
| | 営業証明 | 20 | 3 | 23 | | 200 | 4,600 | | |
| | 小計 | 2,989 | 1,613 | 4,602 | | | 920,400 | | |
| 納税 | 納税証明 | 214 | 217 | 431 | | 200 | 86,200 | | |
| | 納税証明(継続審査用) | | | | 1,318 | | | | |
| | 小計 | 214 | 217 | 431 | 1,318 | | 86,200 | | |
| 合計 | | 4,135 | 2,157 | 6,292 | 1,318 | | 1,258,400 | | |