

平成25年度

# 税務概要



平川市

# 目 次

1	平川市の概要	1
	(1)位置	1
	(2)地勢	1
	(3)人口・世帯数	1
	(4)行政組織図	2
	(5)税務機構及び事務分掌	3
2	財政と市税	4
	(1)平成25年度一般会計当初予算額	4
	(2)平成24年度一般会計決算額	5
	(3)平成24年度市税収入決算額	6
	(4)平川市の税率及び税額一覧	7
3	市税課税状況	8
	(1)市民税(個人)	8
	(2)市民税(法人)	11
	(3)固定資産税	12
	(4)軽自動車税	17
	(5)市たばこ税	18
	(6)入湯税	18
4	市税収納状況	19
	(1)平成25年度市税等の納期	19
	(2)徴収費等調	19
	(3)納税貯蓄組合に関する調	19
	(4)市税等収入率調	20
	(5)平成24年度市税等収入区分別調(現年課税分)	21
	(6)督促手数料等調	22
	(7)督促状発行状況調	22
	(8)年度別滞納処分状況調	23
	(9)平成24年度滞納処分の執行停止状況調	23
	(10)年度別不納欠損処分状況調	24
	(11)平成24年度不納欠損処分(条項別調)	24
5	国民健康保険税	25
	(1)保険税及び賦課基準	25
	(2)一世帯当たり及び被保険者一人当たり保険税(現年度分)	25
	(3)年度別低所得者軽減状況	26
	(4)保険税収納区分別の内訳(現年度分)	26
6	税外収入	27
	(1)平成24年度分証明等手数料調	27

# 1 平川市の概要

平成18年1月1日、平賀町、尾上町及び碓ヶ関村の2町1村が、自立した地域社会の速やかな構築と住民福祉の向上を図るため、新設合併により「平川市」として誕生しました。

## (1)位置

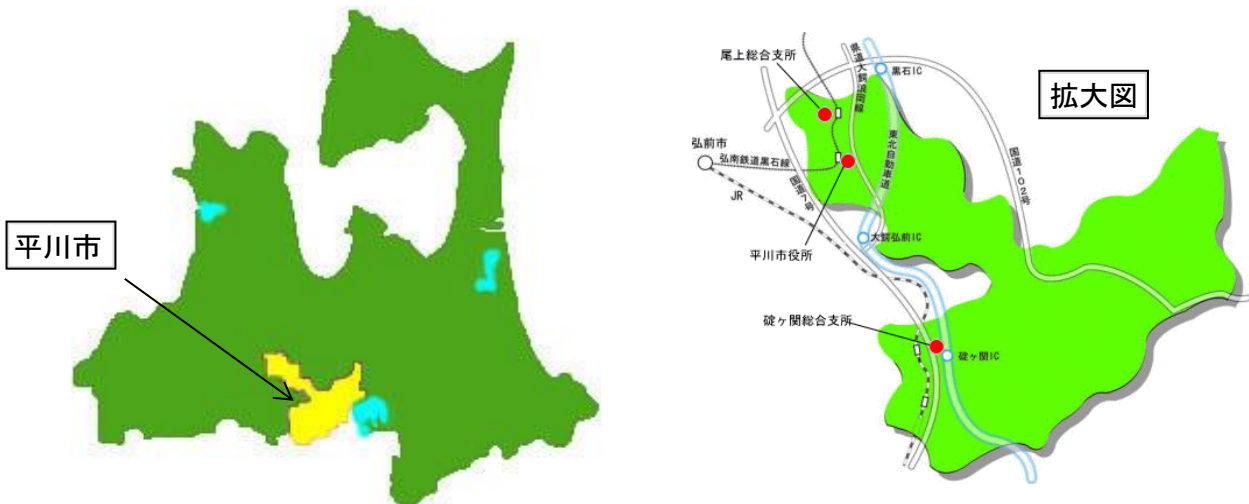
青森県津軽地域の南端に位置し、南は秋田県と接し、東西約30km、南北約25kmにわたり、総面積は345.81km<sup>2</sup>となり、青森県内の市町村では7番目の規模で、県域の約3.9%を占める広さです。

隣接している市町村は、東は十和田湖を境にして十和田市、秋田県小坂町、西は平川を隔てて弘前市、大鰐町、北は青森市、黒石市、田舎館村、南は秋田県大館市に接しています。

## (2)地勢

東に八甲田連峰、西に岩木山の雄大な自然が広がる津軽平野の一部で、農業に適した肥沃な土壌を利用し、平坦地は水田、それを取り巻く丘陵地帯ではりんごの栽培が主になっており、標高500m位の地域では、夏季冷涼な気候を利用して高冷地野菜の栽培が行われています。

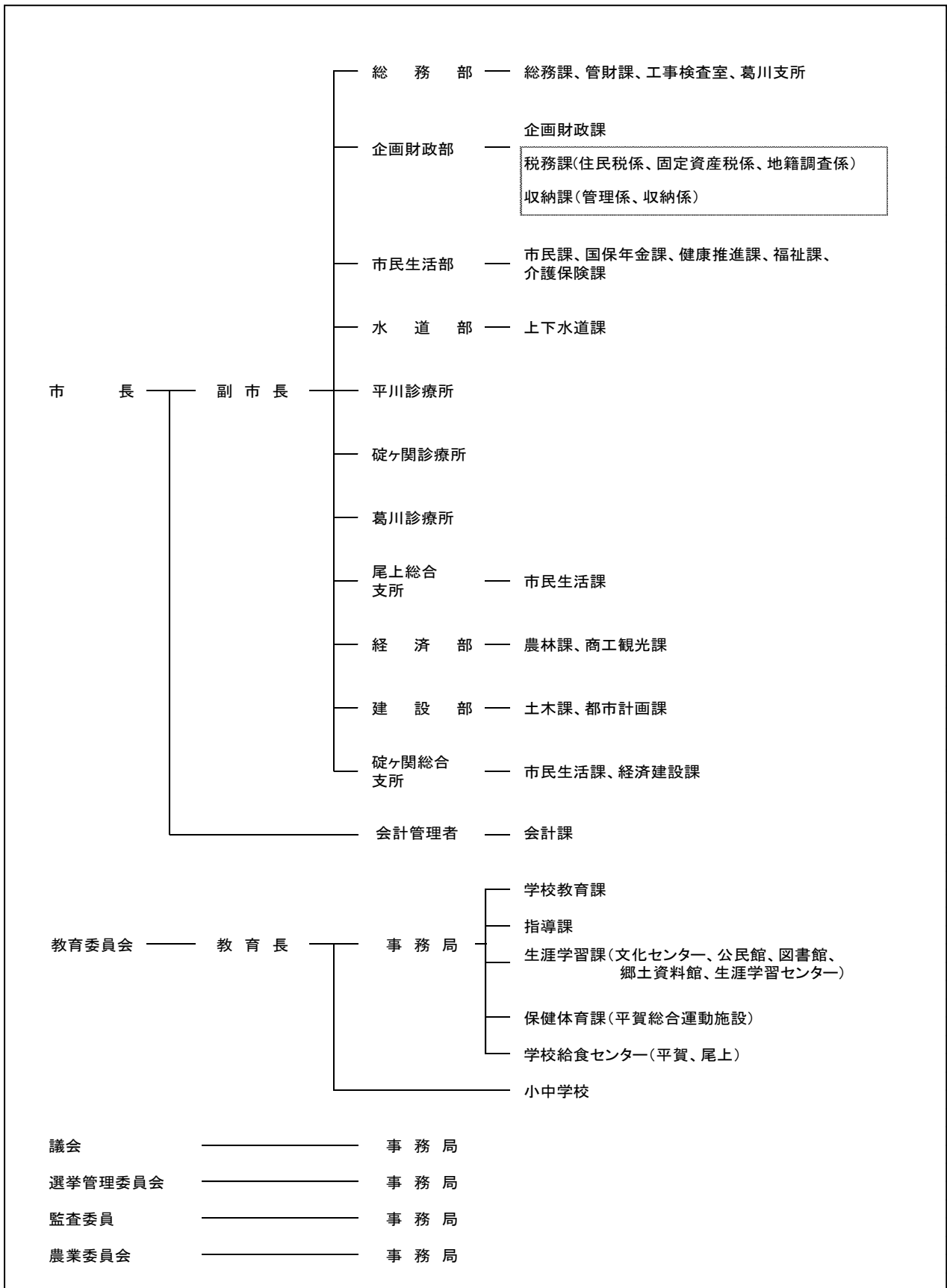
また、八甲田・十和田火山群の一部に属した山間地で形成されているため、本市の総面積の約7割が山林によって占められており、このうちの約8割が国有林となっています。



## (3)人口・世帯数

区分	平成22年度国勢調査				住民基本台帳 (H25.3.31現在)
	旧平賀町	旧尾上町	旧碓ヶ関村	合計 (平川市)	
人口	人 20,997	人 9,925	人 2,842	人 33,764	人 33,392
世帯数	世帯 6,180	世帯 2,904	世帯 979	世帯 10,063	世帯 11,517

(4) 行政組織図(平成25年4月1日現在)



(5) 税務機構及び事務分掌(平成25年4月1日現在)

① 税務機構

機 構	職 名	課長	課長補佐	係長	主任主査	主査	主事	係計
税 務 課	住 民 税 係	1	1	1	0	4	3	8
	固定資産税係			1	0	2	2	5
	地籍調査係			1	0	0	1	2
	計	1	1	3	0	6	6	15
収 納 課	管 理 係	1	1	1	0	0	1	2
	収 納 係			1	1	2	2	6
	計	1	1	2	1	2	3	8

② 事務分掌

課 名	係 名	主 な 事 務 内 容
税 務 課	住 民 税 係	1.住民税(個人・法人)に関する事。
		2.国民健康保険税の賦課に関する事。
		3.軽自動車税、入湯税及び市たばこ税に関する事。
	固定資産税係	1.固定資産の評価及び固定資産税の賦課に関する事。
		2.国土調査の修正に関する事。
		3.公図の整理及び保管に関する事。
地籍調査係	1.地籍調査に関する事。	
収 納 課	管 理 係	1.市税の窓口納付及び口座振替に関する事。
		2.納税貯蓄組合に関する事。
		3.市税の収納消し込み及び照合に関する事。
		4.税外収入の滞納整理の統括に関する事。
		5.市税以外の債権管理、回収指導及び助言に関する事。
		6.平川市債権管理委員会に関する事。
	収 納 係	1.市税の徴収及び納付相談に関する事。
		2.滞納処分に関する事。

## 2 財政と市税

### (1)平成25年度一般会計当初予算額

(単位：千円、%)

歳 入			歳 出		
科 目	予算額	構成比	科 目	予算額	構成比
1 市税	2,212,729	13.1	1 議会費	171,230	1.0
2 地方譲与税	226,000	1.3	2 総務費	1,733,408	10.2
3 利子割交付金	4,500	0.0	3 民生費	5,227,399	30.9
4 配当割交付金	1,800	0.0	4 衛生費	1,188,259	7.0
5 株式等譲渡所得割交付金	200	0.0	5 労働費	36,222	0.2
6 地方消費税交付金	270,000	1.6	6 農林水産業費	841,664	5.0
7 ゴルフ場利用税交付金	13,000	0.1	7 商工費	454,500	2.7
8 自動車取得税交付金	43,000	0.3	8 土木費	1,733,164	10.2
9 地方特例交付金	11,000	0.1	9 消防費	1,082,608	6.4
10 地方交付税	7,870,000	46.5	10 教育費	1,659,054	9.8
11 交通安全対策特別交付金	4,800	0.0	11 災害復旧費	39,018	0.2
12 分担金及び負担金	184,886	1.1	12 公債費	2,703,474	16.0
13 使用料及び手数料	109,852	0.6	13 予備費	60,000	0.4
14 国庫支出金	2,086,180	12.3			
15 県支出金	1,140,834	6.7			
16 財産収入	31,417	0.2			
17 寄附金	2	0.0			
18 繰入金	810,538	4.8			
19 繰越金	1	0.0			
20 諸収入	497,861	2.9			
21 市債	1,411,400	8.3			
歳入合計	16,930,000	100.0	歳出合計	16,930,000	100.0

## (2)平成24年度一般会計決算額

(単位：千円、%)

歳 入			歳 出		
科 目	決算額	構成比	科 目	決算額	構成比
1 市税	2,314,476	14.0	1 議会費	174,669	1.1
2 地方譲与税	233,590	1.4	2 総務費	1,962,258	12.1
3 利子割交付金	4,518	0.0	3 民生費	5,000,168	30.9
4 配当割交付金	2,214	0.0	4 衛生費	1,003,649	6.2
5 株式等譲渡所得割交付金	411	0.0	5 労働費	82,671	0.5
6 地方消費税交付金	292,500	1.8	6 農林水産業費	1,104,094	6.8
7 ゴルフ場利用税交付金	13,231	0.1	7 商工費	481,657	3.0
8 自動車取得税交付金	63,996	0.4	8 土木費	1,727,771	10.7
9 地方特例交付金	11,043	0.1	9 消防費	708,764	4.4
10 地方交付税	8,547,480	51.7	10 教育費	1,176,255	7.2
11 交通安全対策特別交付金	4,685	0.0	11 災害復旧費	82,949	0.5
12 分担金及び負担金	194,061	1.2	12 公債費	2,694,504	16.6
13 使用料及び手数料	117,099	0.7	13 予備費	0	0.0
14 国庫支出金	2,013,727	12.2			
15 県支出金	1,102,837	6.7			
16 財産収入	79,144	0.5			
17 寄附金	1,908	0.0			
うち ふるさと納税	1,127	0.0			
18 繰入金	329	0.0			
19 繰越金	124,425	0.7			
20 諸収入	521,629	3.2			
21 市債	884,583	5.3			
歳入合計	16,527,886	100.0	歳出合計	16,199,409	100.0

・歳入歳出差引残額	328,477 千円
・翌年度に繰越すべき財源	91,339 千円
・実質収支額	237,138 千円

## (3)平成24年度市税収入決算額

(単位:千円、%)

税目	区分	最終予算額	調定額	収入済額	対調定収入率	
市民税		888,234	947,759	894,435	94.4	
	個人市民税	771,680	826,943	777,208	94.0	
		現年課税	759,627	779,355	765,830	98.3
		滞納繰越	12,053	47,588	11,378	23.9
	法人市民税	116,554	120,816	117,227	97.0	
		現年課税	115,745	117,698	116,417	98.9
		滞納繰越	809	3,118	810	26.0
固定資産税		1,120,367	1,231,879	1,125,529	91.4	
	現年課税	1,101,684	1,139,280	1,106,846	97.2	
	純固定	1,085,444	1,123,038	1,090,604	97.1	
	交付金	16,240	16,242	16,242	100.0	
	滞納繰越	18,683	92,599	18,683	20.2	
軽自動車税		80,826	84,080	81,121	96.5	
	現年課税	79,986	81,241	80,295	98.8	
	滞納繰越	840	2,839	826	29.1	
市たばこ税		208,389	208,389	208,389	100.0	
	現年課税	208,389	208,389	208,389	100.0	
	滞納繰越	0	0	0	0.0	
入湯税		4,873	5,471	5,002	91.4	
	現年課税	3,584	3,721	3,721	100.0	
	滞納繰越	1,289	1,750	1,281	73.2	
合計		2,302,689	2,477,578	2,314,476	93.4	
	現年課税	2,269,015	2,329,684	2,281,498	97.9	

※ 収入済額には過誤納金還付未済額が含まれている。



## (4) 平川市の税率及び税額一覧 (H25.4.1現在)

税目	区 分		税率及び税額		
市民税	個人	均 等 割		3,000 円	
		所 得 割		6.0 %	
		分離課税 譲渡	短 期	5.4 %	
			長 期	3.0 %	
	法人	均等割	資本金等が50億円を超え、従業者数が50人を超える法人	3,000,000 円	
			資本金等が10億円を超え、50億円以下で従業者数が50人を超える法人	1,750,000 円	
			資本金等が10億円を超え、従業者数が50人以下の法人	410,000 円	
			資本金等が1億円を超え、10億円以下で従業者数が50人を超える法人	400,000 円	
			資本金等が1億円を超え、10億円以下で従業者数が50人以下の法人	160,000 円	
			資本金等が1千万円を超え、1億円以下で従業者数が50人を超える法人	150,000 円	
資本金等が1千万円を超え、1億円以下で従業者数が50人以下の法人			130,000 円		
資本金等が1千万円以下で従業者数が50人を超える法人			120,000 円		
資本金等が1千万円以下で従業者数が50人以下の法人			50,000 円		
法 人 税 割			14.7 %		
固定資産税	免税点	・ 土 地 課税標準額30万円未満 ・ 家 屋 課税標準額20万円未満 ・ 償却資産 課税標準額150万円未満	% 1.4		
軽自動車税	原動機付自転車	総排気量又は定格出力	0.05L以下のもの 0.6kw以下のもの	1,000 円	
			二輪のもので0.05Lを超え0.09L以下のもの 0.6kwを超え0.8kw以下のもの	1,200 円	
			二輪のもので0.09Lを超えるもの 0.8kwを超えるもの	1,600 円	
			三輪以上のもので輪距0.5mを超え、0.02Lを超えるもの 0.25kwを超えるもの	2,500 円	
	小型特殊自動車	農 耕 作 業 用		1,600 円	
		そ の 他		4,700 円	
	二 輪			2,400 円	
	三 輪			3,100 円	
	軽自動車	四輪	乗 用	営 業 用	5,500 円
				自 家 用	7,200 円
貨 物			営 業 用	3,000 円	
			自 家 用	4,000 円	
専ら雪上を走行するもの			2,400 円		
二 輪 の 小 型 自 動 車			4,000 円		
市たばこ税	従量制	旧3級品の紙巻たばこを除く売渡たばこ千本当たり	5,262 円		
		旧3級品の紙巻たばこの売渡たばこ千本当たり	2,495 円		
特別土地保有税	保 有 分		1.4 %		
	取 得 分		3.0 %		
入湯税	1人1日(12歳以上)		150 円		

### 3 市税課税状況

#### (1) 市民税（個人）

##### ① 個人市民税の普通徴収・特別徴収額等調

（各年度7月1日現在）

年度 区分	23 (%)			24 (%)			25 (%)		
	23	構成比	増減	24	構成比	増減	25	構成比	増減
普通徴収	6,220 人	45.4	△ 15.1	5,949 人	43.4	△ 4.4	5,700 人	41.6	△ 4.2
	254,673 千円	31.6	1.4	242,296 千円	28.5	△ 4.9	266,987 千円	30.2	10.2
特別徴収	7,486 人	54.6	20.2	7,748 人	56.6	3.5	8,015 人	58.4	3.4
	550,569 千円	68.4	2.5	606,788 千円	71.5	10.2	618,030 千円	69.8	1.9
計	13,706 人	100.0	1.2	13,697 人	100.0	△ 0.1	13,715 人	100.0	0.1
	805,242 千円	100.0	2.2	849,084 千円	100.0	5.4	885,017 千円	100.0	4.2

##### ② 所得種類別所得割納税義務者数等調

（各年度7月1日現在）

年度 区分 所得	23				24				25			
	人員 (人)	所得割額			人員 (人)	所得割額			人員 (人)	所得割額		
		金額 (千円)	構成比 (%)	増減 (%)		金額 (千円)	構成比 (%)	増減 (%)		金額 (千円)	構成比 (%)	増減 (%)
給与	9,134	590,940	85.7	△ 0.1	9,233	638,807	87.1	8.1	9,339	635,663	83.4	△ 0.5
営業	365	29,340	4.3	△ 1.5	369	31,977	4.4	9.0	415	40,414	5.3	26.4
農業	431	25,833	3.7	313.6	358	19,401	2.6	△ 24.9	586	44,701	5.9	130.4
その他	967	43,646	6.3	9.8	979	43,474	5.9	△ 0.4	965	41,650	5.5	△ 4.2
計	10,897	689,759	100.0	3.4	10,939	733,659	100.0	6.4	11,305	762,428	100.0	3.9

③ 個人市民税納税義務者数等調

区分	均等割のみを納める者		所得割のみを納める者		均等割と所得割を納める者		
	納税者数 (人)	均等割額 (千円)	納税者数 (人)	所得割額 (千円)	納税者数 (人)	均等割額 (千円)	所得割額 (千円)
給与所得	1,601	4,803			9,339	28,017	635,663
営業所得	167	501			415	1,245	40,414
農業所得	206	618			586	1,758	44,701
その他の所得	430	1,290			965	2,895	41,650
家屋敷等のみ	0	0					
計	2,404	7,212			11,305	33,915	762,428

④ 課税標準段階別納税義務者数等調

区分	納税義務者数 (人)	総所得金額等 (千円)	所得控除額 (千円)	課税標準額 (千円)
10万円以下の金額	733	527,204	494,750	57,616
10万円を超え100万円以下	5,913	8,162,754	5,058,347	3,150,061
100万円を超え200万円以下	2,876	7,130,033	3,104,064	4,041,543
200万円を超え300万円以下	981	3,846,497	1,458,643	2,399,634
300万円を超え400万円以下	537	2,715,439	893,091	1,832,557
400万円を超え550万円以下	149	935,891	248,146	687,745
550万円を超え700万円以下	50	394,673	90,815	303,858
700万円を超え1,000万円以下	32	331,733	64,517	267,216
1,000万円を超える金額	34	789,407	77,313	712,094
計	11,305	24,833,631	11,489,686	13,452,324

⑤ 課税最低限に関する調（給与収入額）

年度	区分	扶養親族構成例			
		0人 扶養親族なし	1人 配偶者	2人 配偶者 一般扶養	3人 配偶者 一般扶養 特定扶養
23	住民税	930,001	1,378,001	1,684,000	2,100,000
	所得税	1,186,207	1,624,000	2,320,000	3,428,000
24	住民税	930,001	1,378,001	1,684,000	2,100,000
	所得税	1,186,207	1,624,000	2,320,000	3,428,000
25	住民税	930,001	1,378,001	1,684,000	2,100,000
	所得税	1,186,207	1,624,000	2,320,000	3,428,000

※住民税については、均等割の課税最低限である。

※所得税については、給与収入金額の13%を社会保険料控除額とする。

(平成25年7月1日現在)

合 計					納税者数 (人)
均等割を納める者		所得割を納める者			
納税者数 (人)	均等割額 (千円)	納税者数 (人)	所得割額 (千円)	1人当たり負担額 (円)	
10,940	32,820	9,339	635,663	68,065	10,940
582	1,746	415	40,414	97,383	582
792	2,376	586	44,701	76,282	792
1,395	4,185	965	41,650	43,161	1,395
0	0				0
13,709	41,127	11,305	762,428	67,442	13,709

(平成25年7月1日現在)

所得割額 (千円)	平均税率 (%)	納税義務者1人当たり		
		総所得 (千円)	控 除 (千円)	所得割 (円)
1,890	5.9	719	675	2,578
168,582	6.0	1,380	855	28,510
226,615	6.0	2,479	1,079	78,795
139,300	6.0	3,921	1,487	141,998
108,421	6.0	5,057	1,663	201,901
40,930	6.0	6,281	1,665	274,698
18,151	6.0	7,893	1,816	363,020
15,979	6.0	10,367	2,016	499,344
42,560	6.0	23,218	2,274	1,251,765
762,428	6.0	2,197	1,016	67,442

(2) 市民税（法人）

① 法人市民税均等割に関する調

（単位：千円）

年度	区分	9号法人	8号法人	7号法人	6号法人	5号法人	4号法人	3号法人	2号法人	1号法人	計
22	法人数	2	1	19	6	12	7	72	4	253	376
	調定額	6,000	1,750	7,721	2,150	1,587	1,050	9,202	490	12,477	42,427
23	法人数	2	2	18	4	11	9	73	5	253	377
	調定額	6,000	4,125	6,560	1,400	1,855	1,435	9,854	600	12,995	44,824
24	法人数	3	1	20	4	14	8	73	4	250	377
	調定額	9,000	1,750	8,234	1,600	2,255	1,213	9,610	480	12,712	46,854

② 法人市民税法人税割に関する調

（単位：千円）

年度	区分		法人数	法人税割額
22	分割法人	本市本店分	11	13,546
		他市本店分	99	13,775
		小計	110	27,321
	単独法人		266	11,063
	合計		376	38,384
23	分割法人	本市本店分	11	11,934
		他市本店分	108	15,309
		小計	119	27,243
	単独法人		258	11,377
	合計		377	38,620
24	分割法人	本市本店分	16	21,747
		他市本店分	102	23,877
		小計	118	45,624
	単独法人		259	24,758
	合計		377	70,382

### (3) 固定資産税

#### ①固定資産税調（現年課税分）

（単位：人、千円、％）

区 分		年 度			増減率
		23	24	25	
納税者数	土 地	10,278	10,153	10,031	△ 2.4
	家 屋	10,679	10,681	10,702	0.2
	償却資産	233	215	223	△ 4.3
	計	21,190	21,190	20,956	△ 1.1
	実人員	14,191	14,133	14,070	△ 0.9
課税標準額	土 地	22,797,167	21,656,997	20,756,035	△ 9.0
	家 屋	46,880,465	43,153,218	43,119,282	△ 8.0
	償却資産	18,017,222	17,690,169	17,646,036	△ 2.1
	計	87,694,854	82,500,384	81,521,353	△ 7.0
調定額	土 地	308,133	292,375	279,862	△ 9.2
	家 屋	635,292	586,991	586,578	△ 7.7
	償却資産	247,955	243,719	243,398	△ 1.8
	計	1,191,380	1,123,085	1,109,838	△ 6.8
1人あたり負担額	土 地	30	29	28	△ 6.7
	家 屋	59	55	55	△ 6.8
	償却資産	1,064	1,134	1,091	2.5
	調定額計／人員	84	79	79	△ 6.0

※各年度9月末現在

#### ②固定資産等所在市交付金及び納付金調

（単位：千円、％）

区 分		年 度			増減率
		23	24	25	
調定額		16,318	16,242	15,739	△ 3.5

③土地に関する調

第1表 平成25年度価格等に関する調

区 分 地 目		地 積 (㎡)				総 額
		非課税 地 積	評価総地積	法定免税点 未満のもの	法定免税点 以上のもの	
田	一 般 田	403,664	24,016,689	656,344	23,360,345	2,810,132
	介在田・市街化区域田		64,257	87	64,170	129,688
畑	一 般 畑	425,480	25,309,909	1,864,990	23,444,919	869,547
	介在畑・市街化区域畑		584,454	13,924	570,530	1,331,512
宅地	小規模住宅用地		2,043,271	281,500	1,761,771	11,027,445
	一般住宅用地		3,928,752	103,608	3,825,144	17,690,247
	商業地等(非住宅用地)		2,191,279	17,063	2,174,216	10,743,515
	計	945,094	8,163,302	402,171	7,761,131	39,461,207
塩 田						
鉱 泉 地		213	123		123	19,639
池 沼		279,972	40,742	45	40,697	270
山林	一 般 山 林	225,487,309	25,076,527	3,262,847	21,813,680	308,777
	介 在 山 林	460				
牧 場						
原 野		2,819,123	5,486,255	889,526	4,596,729	58,877
雑種地	ゴルフ場の用地		1,313,425		1,313,425	882,622
	遊園地等の用地	139,761				
	鉄軌道用地(単体利用)	2,884	236,800		236,800	144,147
	鉄軌道用地(複合利用)		5,602		5,602	55,120
	その他の雑種地	413,077	2,528,015	446,144	2,081,871	70,409
計		555,722	4,083,842	446,144	3,637,698	1,152,298
そ の 他		22,067,467				
合 計		252,984,504	92,826,100	7,536,078	85,290,022	46,141,947

第2表 土地評価額調

(単位:千円/㎡)

年度 区分 地目	23			24			25		
	提示平 均価格	平均価格	最高価格	提示平 均価格	平均価格	最高価格	提示平 均価格	平均価格	最高価格
田	117	117	139	117	117	139	117	117	140
畑	34	34	139	34	34	139	34	34	140
宅地	5,415	5,430	24,466	5,095	5,108	22,484	4,838	4,834	20,850
鉱泉地		187,516	768,878		159,667	642,757		159,667	642,758
池沼		7	26		7	26		7	26
山林	12	12	26	12	12	26	12	12	26
原野		11	1,630		11	1,630		11	1,630
雑種地		353	13,539		284	12,656		282	11,761

決定価格(千円)			筆数(筆)			
法定免税点未満のもの	法定免税点以上のもの	課税標準額	非課税地筆数	評価総筆数	法定免税点未満のもの	法定免税点以上のもの
69,771	2,740,361	2,810,132	1,434	16,375	865	15,510
165	129,523	37,459		105	2	103
63,606	805,941	869,547	1,324	18,982	2,044	16,938
21,121	1,310,391	405,886		1,171	62	1,109
1,242,547	9,784,898	1,829,667		11,304	1,809	9,495
301,972	17,388,275	5,884,121		14,321	1,278	13,043
35,422	10,708,093	7,428,679		4,384	168	4,216
1,579,941	37,881,266	15,142,467	1,838	30,009	3,255	26,754
	19,639	19,639	5	37		37
1	269	270	84	13	1	12
36,840	271,937	308,777	939	6,421	1,501	4,920
			1			
9,498	49,379	58,877	470	2,801	651	2,150
	882,622	882,622		59		59
			175			
	144,147	124,020	19	254		254
	55,120	38,584		2		2
7,116	63,293	70,409	753	3,444	783	2,661
7,116	1,145,182	1,115,635	947	3,759	783	2,976
			33,996			
1,788,059	44,353,888	20,768,689	41,038	79,673	9,164	70,509



④ 家屋に関する調

第1表 平成25年度価格等に関する調

構造		区分	棟数	床面積 (㎡)	決定価格 (千円)	単位当たり価格 (円)
木造		総数	22,262	2,236,248	27,650,481	12,365
		法定免税点未満のもの	1,665	84,891	90,778	1,069
		法定免税点以上のもの	20,597	2,151,357	27,559,703	12,810
木造以外		総数	4,308	611,101	15,560,171	25,463
		法定免税点未満のもの	310	18,417	21,315	1,157
		法定免税点以上のもの	3,998	592,684	15,538,856	26,218
計		総数	26,570	2,847,349	43,210,652	15,176
		法定免税点未満のもの	1,975	103,308	112,093	1,085
		法定免税点以上のもの	24,595	2,744,041	43,098,559	15,706
非課税家屋			151	72,739		

第2表 家屋評価額調

(単位:円/㎡)

構造	年度	23		24		25	
	区分	提示平均 価格	単位当たり 価格	提示平均 価格	単位当たり 価格	提示平均 価格	単位当たり 価格
木造		13,183	13,175	-	12,118	-	12,365
木造以外		28,579	28,433	-	25,819	-	25,463

※平成24年度～

評価基準の改正により、家屋についての提示平均価格の算定は停止している。

⑤ 平成25年度償却資産に関する調

(単位:千円)

構造	区分	決定価格	課税標準額	課税標準額の内訳	
				課税標準の特例規定の適用を受けるもの	左項以外のもの
市長が価格を決定したもの	構 築 物	2,353,181	2,344,634	11,094	2,333,540
	機械及び装置	5,597,244	5,063,631	538,522	4,525,109
	船 舶				
	航 空 機				
	車両及び運搬具	35,570	35,570		35,570
	工具、器具及び備品	1,261,615	1,260,300	1,972	1,258,328
	調 整 額				
	小 計	9,247,610	8,704,135	551,588	8,152,547
法第三百八十九条関係	総務大臣が価格等を決定し、配分したもの	8,699,970	8,659,225		
	県知事が価格等を決定し、配分したもの	187,893	175,413		
	小 計	8,887,863	8,834,638		
法第743条第1項の規定により県知事が価格等を決定したもの					
合 計		18,135,473	17,538,773		

(4) 軽自動車税

① 軽自動車税調定額調

(単位:台・円)

車種		年度		23		24		25		
		車種	税額	台数	調定額	台数	調定額	台数	調定額	
自原 転動 車機 付	50cc以下	1,000	2,004	2,004,000	1,916	1,916,000	1,801	1,801,000		
	90cc以下	1,200	90	108,000	90	108,000	86	103,200		
	125cc以下	1,600	71	113,600	70	112,000	70	112,000		
	ミニカー	2,500	19	47,500	21	52,500	23	57,500		
	小計		2,184	2,273,100	2,097	2,188,500	1,980	2,073,700		
軽 自 動 車	二輪	2,400	260	624,000	264	633,600	289	693,600		
	三輪	3,100	0	0	0	0	0	0		
	四輪	乗用	営業用	5,500	3	16,500	3	16,500	2	11,000
			自家用	7,200	7,395	53,244,000	7,564	54,460,800	7,854	56,548,800
		貨物用	営業用	3,000	27	81,000	27	81,000	25	75,000
			自家用	4,000	4,867	19,468,000	4,858	19,432,000	4,842	19,368,000
	雪上を走行するもの	2,400	0	0	0	0	0	0		
小計		12,552	73,433,500	12,716	74,623,900	13,012	76,696,400			
特小 殊型	農耕用	1,600	1,555	2,488,000	1,561	2,497,600	1,527	2,443,200		
	その他	4,700	234	1,095,000	238	1,118,600	311	1,461,700		
	小計		1,789	3,583,000	1,799	3,616,200	1,838	3,904,900		
二輪の小型自動車		4,000	197	788,000	203	812,000	205	820,000		
合計			16,722	80,077,600	16,815	81,240,600	17,035	83,495,000		

※ 各年度末の数値 (平成23年度小型特殊その他は賦課洩れ差額分も含む。平成25年度は6月末日現在)

② 軽自動車税の非課税・課税免除台数調

(単位:台)

車種		年度		23			24			25		
		区分	非課税	課税免除	減免	非課税	課税免除	減免	非課税	課税免除	減免	
自原 転動 車機 付	50cc以下	1	14		1	12		1	12			
	90cc以下											
	125cc以下	3			3			3				
	ミニカー											
軽 自 動 車	二輪											
	三輪											
	四輪	乗用	営業用									
			自家用	12	2	96	11	4	118	12	2	114
		貨物用	営業用									
			自家用	19	10	29	19	7	33	19	9	31
雪上車	1			1			1					
特小 殊型	農耕用	7			7			7	1			
	その他	2			2			2				
二輪の小型自動車												
計		45	26	125	44	23	151	45	24	145		

※ 各年度末の数値 (平成25年度は6月30日現在)

(5) 市たばこ税

(単位:円)

区 分		年 度		
		23	24	25
売 渡 本 数	旧3級品以外	44,370,972	43,729,270	22,205,520
	旧3級品	2,304,720	2,943,980	1,560,500
	計	46,675,692	46,673,250	23,766,020
調 定 額	旧3級品以外	204,905,139	201,941,762	102,545,090
	旧3級品	5,047,336	6,447,317	3,417,497
	計	209,952,475	208,389,079	105,962,587

※ 25年度は8月申告分まで。

(6) 入湯税

区 分	特別徴収 義務者数	課税標準 (人)	調 定 額	
			金 額 (円)	増減率 (%)
年 度				
23	13	24,458	3,668,700	△ 11.3
24	13	24,806	3,720,900	1.4
25	11	15,838	2,375,700	-

※ 平成25年度は8月末日現在

## 4 市税収納状況

### (1) 平成25年度市税等の納期

税 目	4月	5月	6月	7月	8月	9月	10月	11月	12月	1月	2月	3月
軽自動車税		全期										
固定資産税		1期		2期		3期		4期				
市 県 民 税			1期		2期		3期		4期			
国民健康保険税				1期	2期	3期	4期	5期	6期	7期		

### (2) 徴収費等調

(単位:千円、%)

区分 年度	税収入額	前年度比 (%)	徴 税 費					増減率 (%)	税収に対 する割合 (%)
			人件費	需用費	報償費等	その他	計		
22	3,136,629	△ 6.8	84,083	4,712	13,096	12,432	114,323	12.4	3.6
23	3,260,223	3.9	70,269	4,525	12,957	10,732	98,483	△ 13.9	3.0
24	3,234,275	△ 0.8	65,436	4,893	11,478	6,284	88,091	△ 10.6	2.7

### (3) 納税貯蓄組合に関する調

(単位:円、%)

年度		22	23	24	増減 (24-23)
区分					
組 合 数		104	101	95	△ 6
組 合 員 数		3,180	3,010	2,764	△ 246
1組合あたり平均組合数		31	30	29	△ 1
市税等4税の 市全域対象額	調定額	2,600,450,700	2,684,007,800	2,567,815,500	△ 116,192,300
	納付額	2,466,677,814	2,557,315,460	2,437,618,265	△ 119,697,195
市税等4税の納税 貯蓄組合取扱額	調定額	701,582,600	679,648,700	606,552,508	△ 73,096,192
	納付額	701,582,600	679,648,700	606,552,508	△ 73,096,192
組合取扱納付額の市全域 に対する割合 (%)		28.4	26.6	24.9	—
組合取扱納付額の前年比		△ 10.9	△ 3.1	△ 10.8	—

## (4) 市税等収入率調

税目	年度			増減 (24-23)
	22	23	24	
1 市税 現年課税分	98.1%	98.1%	97.9%	△ 0.2%
① 市民税	97.9%	98.2%	98.3%	0.1%
個人市民税	97.8%	98.2%	98.3%	0.1%
(普通徴収)	94.2%	95.2%	94.9%	△ 0.3%
(特別徴収)	99.9%	99.9%	99.9%	0.0%
法人市民税	99.3%	98.4%	98.9%	0.5%
② 固定資産税	97.9%	97.7%	97.2%	△ 0.5%
純固定資産税	97.8%	97.7%	97.1%	△ 0.6%
交付金・納付金	100.0%	100.0%	100.0%	0.0%
③ 軽自動車税	98.5%	98.8%	98.8%	0.0%
④ 市たばこ税	100.0%	100.0%	100.0%	0.0%
⑤ 入湯税	88.8%	92.1%	100.0%	7.9%
2 市税 滞納繰越分	24.8%	17.1%	22.3%	5.2%
個人市民税	26.0%	22.8%	23.9%	1.1%
法人市民税	19.9%	12.6%	26.0%	13.4%
固定資産税	24.7%	13.9%	20.2%	6.3%
軽自動車税	24.9%	26.3%	29.1%	2.8%
入湯税	12.3%	17.6%	73.2%	55.6%
3 市税総計	92.6%	93.2%	93.4%	0.2%
4 国民健康保険税	71.7%	74.5%	75.5%	1.0%
現年課税分	91.1%	92.1%	92.0%	△ 0.1%
滞納繰越分	13.6%	15.7%	19.3%	3.6%

## (5) 平成24年度市税等収入区分別調（現年課税分）

税目		区 分	一 般	納税組合	口座振替	合 計
市 県 民 税	(普通徴収)	件 数 (件)	3,924	1,828	693	6,445
		調 定 額 (円)	254,725,383	105,144,008	61,991,309	421,860,700
		収 入 額 (円)	235,193,773	105,144,008	59,923,809	400,261,590
		収 入 率 (%)	92.33	100.00	96.66	94.88
		収入額構成比(%)	58.76	26.27	14.97	100.00
固 定 資 産 税	件 数 (件)	8,158	3,914	2,061	14,133	
	調 定 額 (円)	781,867,700	209,858,600	131,311,800	1,123,038,100	
	収 入 額 (円)	753,816,900	209,858,600	126,928,700	1,090,604,200	
	収 入 率 (%)	96.41	100.00	96.66	97.11	
	収入額構成比(%)	69.12	19.24	11.64	100.00	
軽 自 動 車 税	件 数 (件)	9,959	5,240	1,813	17,012	
	調 定 額 (円)	49,911,800	23,013,900	8,314,900	81,240,600	
	収 入 額 (円)	49,227,000	23,013,900	8,054,400	80,295,300	
	収 入 率 (%)	98.63	100.00	96.87	98.84	
	収入額構成比(%)	61.31	28.66	10.03	100.00	
小 計	件 数 (件)	22,041	10,982	4,567	37,590	
	調 定 額 (円)	1,086,504,883	338,016,508	201,618,009	1,626,139,400	
	収 入 額 (円)	1,038,237,673	338,016,508	194,906,909	1,571,161,090	
	収 入 率 (%)	95.56	100.00	96.67	96.62	
	収入額構成比(%)	66.08	21.51	12.41	100.00	
国 民 健 康 保 険 税	件 数 (件)	3,824	1,471	744	6,039	
	調 定 額 (円)	535,588,200	268,536,000	137,551,900	941,676,100	
	収 入 額 (円)	466,638,775	268,536,000	131,282,400	866,457,175	
	収 入 率 (%)	87.13	100.00	95.44	92.01	
	収入額構成比(%)	53.86	30.99	15.15	100.00	
合 計	件 数 (件)	25,865	12,453	5,311	43,629	
	調 定 額 (円)	1,622,093,083	606,552,508	339,169,909	2,567,815,500	
	収 入 額 (円)	1,504,876,448	606,552,508	326,189,309	2,437,618,265	
	収 入 率 (%)	92.77	100.00	96.17	94.93	
	収入額構成比(%)	61.74	24.88	13.38	100.00	

## (6) 督促手数料等調

年度	督促手数料			延滞金			還付加算金		
	件数 (件)	金額 (千円)	増減 (%)	件数 (件)	金額 (千円)	増減 (%)	件数 (件)	金額 (千円)	増減 (%)
22	15,561	1,556	△ 3.8	2,195	11,227	61.1	113	393	15.2
23	14,900	1,490	△ 4.2	2,012	6,580	△ 41.4	150	753	91.6
24	14,556	1,456	△ 2.3	1,512	5,842	△ 11.2	83	264	△ 64.9

## (7) 督促状発行状況調

(単位:件)

税目	区分 期別	22	23	24	増減 (24-23)
市県民税 (普通徴収)	1期	1,151	1,050	1,101	51
	2期	890	860	810	△ 50
	3期	965	840	789	△ 51
	4期	766	733	710	△ 23
	計	3,772	3,483	3,410	△ 73
固定資産税	1期	2,160	2,211	1,853	△ 358
	2期	2,046	1,915	1,612	△ 303
	3期	1,795	1,741	1,692	△ 49
	4期	1,524	1,501	1,350	△ 151
	計	7,525	7,368	6,507	△ 861
軽自動車税	全期	1,883	1,978	1,811	△ 167
小計		13,180	12,829	11,728	△ 1,101
国民健康保険税	1期	1,518	1,240	1,164	△ 76
	2期	1,219	1,092	1,032	△ 60
	3期	1,244	1,128	1,069	△ 59
	4期	1,188	1,053	998	△ 55
	5期	1,117	1,056	958	△ 98
	6期	1,076	969	909	△ 60
	7期	1,034	988	855	△ 133
	計	8,396	7,526	6,985	△ 541
合計		21,576	20,355	18,713	△ 1,642



## (8) 年度別滞納処分状況調 (当該年度 3月31日現在)

## ① 年度別各種差押状況

(単位:千円)

年度	不動産		債権(預金)		債権(給料)		債権(交付金)		債権(年金)		合計	
	件数	金額	件数	金額	件数	金額	件数	金額	件数	金額	件数	金額
22	6	7,980	89	3,376	98	40,501	63	3,706	1	277	257	55,840
23	4	5,947	88	4,767	81	20,285	58	2,236	1	147	232	33,382
24	0	0	105	3,660	44	19,090	55	2,614	0	0	204	25,364

## ② 年度別各種差押解除状況

(単位:千円)

年度	不動産		債権(預金)		債権(給料)		債権(交付金)		債権(年金)		合計	
	件数	金額	件数	金額	件数	金額	件数	金額	件数	金額	件数	金額
22	2	1,391	89	3,376	49	9,149	63	3,706	0	0	203	17,622
23	1	504	88	4,767	58	7,903	58	2,236	1	147	206	15,557
24	0	0	105	3,660	28	7,807	55	2,614	0	0	188	14,081

## (9) 年度別滞納処分の執行停止状況調

(単位:千円)

区分 \ 年度	22		23		24		増減(24-23)	
	件数	税額	件数	税額	件数	税額	件数	税額
市県民税	49	2,791	91	4,938	60	5,683	△ 31	745
法人市民税	10	1,002	2	211	2	176	0	△ 35
固定資産税	158	11,795	215	8,062	195	6,215	△ 20	△ 1,847
軽自動車税	49	271	106	572	42	206	△ 64	△ 366
小計	266	15,859	414	13,783	299	12,280	△ 115	△ 1,503
国民健康保険税	138	13,705	218	24,325	153	16,404	△ 65	△ 7,921
合計	404	29,564	632	38,108	452	28,684	△ 180	△ 9,424

## (10) 年度別不納欠損処分状況調

(単位:件、千円)

区分 \ 年度	22		23		24		増減(24-23)	
	件数	税額	件数	税額	件数	税額	件数	税額
市県民税	142	5,825	152	5,341	151	5,310	△ 1	△ 31
法人市民税	12	1,102	3	257	6	616	3	359
固定資産税	331	23,562	318	16,656	275	11,212	△ 43	△ 5,444
軽自動車税	89	536	76	375	66	376	△ 10	1
入湯税	1	182	1	269	2	313	1	44
小計	574	31,025	550	22,898	500	17,827	△ 50	△ 5,071
国民健康保険税	374	51,390	338	44,972	292	36,445	△ 46	△ 8,527
合計	948	82,415	888	67,870	792	54,272	△ 96	△ 13,598

## (11) 平成24年度不納欠損処分 (条項別調)

(単位:千円)

区分 \ 条項別	15条の7第4項		15条の7第5項		18条		合計	
	件数	金額	件数	金額	件数	金額	件数	金額
市県民税	6	220	10	81	135	5,009	151	5,310
法人市民税	0	0	1	46	5	570	6	616
固定資産税	20	1,209	45	983	210	9,020	275	11,212
軽自動車税	7	35	14	58	45	283	66	376
入湯税	0	0	0	0	2	313	2	313
小計	33	1,464	70	1,168	397	15,195	500	17,827
国民健康保険税	21	1,627	25	1,790	246	33,028	292	36,445
合計	54	3,091	95	2,958	643	48,223	792	54,272

## 5 国民健康保険税

### (1) 保険税及び賦課基準

#### 医療分

区 分	税率及び税額			賦 課 基 準 等
	23年度	24年度	25年度	
所得割	7.6/100	7.6/100	7.6/100	前年度の総所得金額及び山林所得金額の合計額から基礎控除額を差し引いた後の総所得金額及び山林所得金額の合計額
資産割	18.5/100	18.5/100	18.5/100	固定資産税額のうち土地及び家屋に係る税額
被保険者均等割	20,000円	20,000円	20,000円	被保険者1人当たり
世帯別平等割	27,800円	27,800円	27,800円	1世帯当たり
賦課限度額	510,000円	510,000円	510,000円	限度額該当 世帯数
				25年度(見込) 73世帯

#### 介護分

区 分	税率及び税額			賦 課 基 準 等
	23年度	24年度	25年度	
所得割	2.6/100	2.6/100	2.6/100	前年度の総所得金額及び山林所得金額の合計額から基礎控除額を差し引いた後の総所得金額及び山林所得金額の合計額
資産割	5.7/100	5.7/100	5.7/100	固定資産税額のうち土地及び家屋に係る税額
被保険者均等割	9,000円	9,000円	9,000円	被保険者1人当たり
世帯別平等割	8,400円	8,400円	8,400円	1世帯当たり
賦課限度額	120,000円	120,000円	120,000円	限度額該当 世帯数
				25年度(見込) 134世帯

#### 支援金分

区 分	税率及び税額			賦 課 基 準 等
	23年度	24年度	25年度	
所得割	2.75/100	2.75/100	2.75/100	前年度の総所得金額及び山林所得金額の合計額から基礎控除額を差し引いた後の総所得金額及び山林所得金額の合計額
資産割	7.0/100	7.0/100	7.0/100	固定資産税額のうち土地及び家屋に係る税額
被保険者均等割	6,600円	6,600円	6,600円	被保険者1人当たり
世帯別平等割	10,000円	10,000円	10,000円	1世帯当たり
賦課限度額	140,000円	140,000円	140,000円	限度額該当 世帯数
				25年度(見込) 171世帯

### (2) 一世帯当たり及び被保険者1人当たり保険税(現年度分)

年度	区分	一世帯当たり			被保険者1人当たり		
		調 定 額		収 納 額 (円)	調 定 額		収 入 済 額 (円)
		金 額 (円)	増 減 (%)		金 額 (円)	増 減 (%)	
22		160,445	△ 13.9	146,080	80,138	△ 12.2	72,964
23		171,469	6.9	157,915	86,868	8.4	80,001
24		167,112	△ 2.5	153,763	86,511	△ 0.4	79,601

※還付未済額を除いた収納額

## (3) 年度別低所得者軽減状況

## 医療分

(単位:人、円)

区分 年度	種別	7割軽減		5割軽減		2割軽減		計	
		対象者	軽減額	対象者	軽減額	対象者	軽減額	対象者	軽減額
22	世帯	1,797	31,516,000	580	7,519,000	910	4,734,000	3,287	43,769,000
	被保険者	2,770	38,780,000	1,587	15,870,000	2,035	8,140,000	6,392	62,790,000
	計	—	70,296,000	—	23,389,000	—	12,874,000	—	106,559,000
23	世帯	1,697	29,842,000	531	6,838,000	828	4,306,000	3,056	40,986,000
	被保険者	2,559	35,826,000	1,362	13,620,000	1,817	7,268,000	5,738	56,714,000
	計	—	65,668,000	—	20,458,000	—	11,574,000	—	97,700,000
24	世帯	1,639	29,035,000	529	6,748,000	877	4,536,000	3,045	40,319,000
	被保険者	2,436	34,104,000	1,357	1,357,000	1,863	7,452,000	5,656	42,913,000
	計	—	63,139,000	—	8,105,000	—	11,988,000	—	83,232,000

## 介護分

(単位:人、円)

区分 年度	種別	7割軽減		5割軽減		2割軽減		計	
		対象者	軽減額	対象者	軽減額	対象者	軽減額	対象者	軽減額
22	世帯	996	5,857,000	412	1,730,000	621	1,043,000	2,029	8,630,000
	被保険者	1,193	7,515,000	610	2,745,000	870	1,566,000	2,673	11,826,000
	計	—	13,372,000	—	4,475,000	—	2,609,000	—	20,456,000
23	世帯	897	5,274,000	376	1,579,000	562	944,000	1,835	7,797,000
	被保険者	1,047	6,597,000	535	2,407,000	772	1,389,000	2,354	10,393,000
	計	—	11,871,000	—	3,986,000	—	2,333,000	—	18,190,000
24	世帯	842	4,952,000	359	1,507,000	569	955,000	1,770	7,414,000
	被保険者	972	6,123,000	506	2,277,000	770	1,386,000	2,248	9,786,000
	計	—	11,075,000	—	3,784,000	—	2,341,000	—	17,200,000

## 支援金分

(単位:人、円)

区分 年度	種別	7割軽減		5割軽減		2割軽減		計	
		対象者	軽減額	対象者	軽減額	対象者	軽減額	対象者	軽減額
22	世帯	1,797	11,336,000	580	2,705,000	910	1,703,000	3,287	15,744,000
	被保険者	2,770	12,797,000	1,587	5,237,000	2,035	2,686,000	6,392	20,720,000
	計	—	24,133,000	—	7,942,000	—	4,389,000	—	36,464,000
23	世帯	1,697	10,734,000	531	2,460,000	828	1,549,000	3,056	14,743,000
	被保険者	2,559	11,823,000	1,362	4,494,000	1,817	2,398,000	5,738	18,715,000
	計	—	22,557,000	—	6,954,000	—	3,947,000	—	33,458,000
24	世帯	1,639	10,444,000	529	2,427,000	877	1,632,000	3,045	14,503,000
	被保険者	2,436	11,254,000	1,357	4,478,000	1,863	2,459,000	5,656	18,191,000
	計	—	21,698,000	—	6,905,000	—	4,091,000	—	32,694,000

## (4) 保険税収納区分別の内訳 (現年度分)

年度	区分	納税組合	口座振込	自主納付	合計
22	対象世帯数	1,671	593	3,669	5,933
	保険税調定額	282,415,400	106,533,300	528,634,000	917,582,700
	保険税収納額	282,415,400	103,894,800	449,198,022	835,508,222
	収納割合	100.00%	97.52%	84.97%	91.06%
	収納額構成比	33.80%	12.43%	53.76%	100.00%
23	対象世帯数	1,588	681	3,838	6,107
	保険税調定額	300,468,400	133,911,100	544,880,900	979,260,400
	保険税収納額	300,468,400	127,019,400	474,365,970	901,853,770
	収納割合	100.00%	94.85%	87.06%	92.10%
	収納額構成比	33.32%	12.44%	52.60%	100.00%
24	対象世帯数	1,471	744	3,824	6,039
	保険税調定額	268,536,000	137,551,900	535,588,200	941,676,100
	保険税収納額	268,536,000	131,282,400	466,638,775	866,457,175
	収納割合	100.00%	95.44%	87.13%	92.01%
	収納額構成比	30.99%	15.15%	53.86%	100.00%

## 6 税外収入

### (1) 平成24年度分証明等手数料調

(単位:件・円)

件数・金額 証明区分		交 付 件 数				1件当たり の手数料	手数料
		有 料			無料		
		本庁	本庁以外	計			
固定 資産 税	資産評価合計	637	270	907	0		181,400
	資産証明	199	52	251	0	200	50,200
	評価証明	438	218	656	0	200	131,200
	固定資産税公課金証明	37	12	49	0	200	9,800
	公図閲覧写し	271	52	323	0	200	64,600
	小 計	945	334	1,279	0		255,800
市 民 税	所得証明	2,610	1,638	4,248	3	200	849,600
	課税証明	633	128	761	0	200	152,200
	営業証明	12	5	17	0	200	3,400
	小 計	3,255	1,771	5,026	0		1,005,200
納 税	納税証明	15	347	362	0	200	72,400
	納税証明(継続審査用)				1,217		
	小 計	15	347	362	1,217		72,400
合 計		4,215	2,452	6,667	1,217		1,333,400

# 平成25年度 平川市税務概要

平成25年10月発行

編集発行 平川市企画財政部  
税務課・収納課

所在地 〒036-0104  
平川市柏木町藤山25番地6

TEL 0172-44-1111

FAX 0172-44-8619