

平成27年度

税務概要



平川市

目 次

1	平川市の概要	1
	(1)位置	1
	(2)地勢	1
	(3)人口及び世帯数の推移	1
	(4)行政組織図	2
	(5)税務機構及び事務分掌	3
2	財政と市税	4
	(1)平成27年度一般会計当初予算額	4
	(2)平成26年度一般会計決算額	5
	(3)平成26年度市税収入決算額	6
	(4)平川市の税率及び税額一覧	7
3	市税課税状況	8
	(1)市民税(個人)	8
	(2)市民税(法人)	11
	(3)固定資産税	12
	(4)軽自動車税	17
	(5)市たばこ税	18
	(6)入湯税	18
4	市税収納状況	19
	(1)平成27年度市税等の納期	19
	(2)徴収費等調	19
	(3)納税貯蓄組合に関する調	19
	(4)市税等収入率調	20
	(5)平成26年度市税等収入区分別調(現年課税分)	21
	(6)督促手数料等調	22
	(7)督促状発行状況調	22
	(8)年度別滞納処分状況調	23
	(9)年度別滞納処分の執行停止状況調	23
	(10)年度別不納欠損処分状況調	24
	(11)平成26年度不納欠損処分(条項別調)	24
5	国民健康保険税	25
	(1)保険税及び賦課基準	25
	(2)1世帯当たり及び被保険者1人当たり保険税(現年度分)	25
	(3)年度別低所得者軽減状況	26
	(4)保険税収納区分別の内訳(現年度分)	26
6	税外収入	27
	(1)平成26年度分証明等手数料調	27

1 平川市の概要

平成18年1月1日、平賀町、尾上町及び碓ヶ関村の2町1村が、自立した地域社会の速やかな構築と住民福祉の向上を図るため、新設合併により「平川市」として誕生しました。

(1)位置

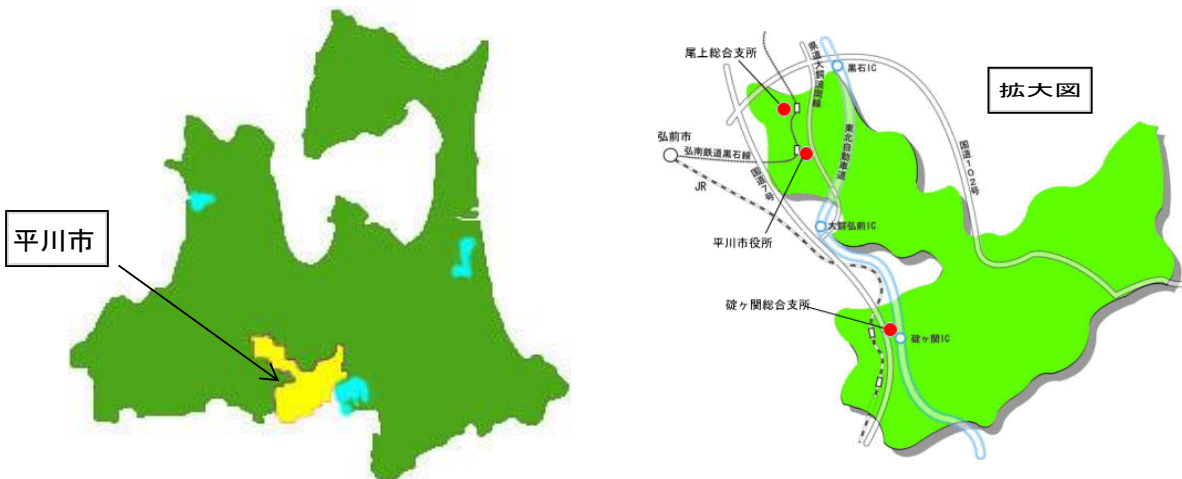
青森県津軽地域の南東部に位置し、南は秋田県と接し、東西約30km、南北約25kmにわたり、総面積は346.01km²となり、青森県内の市町村では7番目の規模で、県域の約3.9%を占める広さです。

隣接している市町村は、東は十和田湖を境にして十和田市、秋田県小坂町、西は平川を隔てて弘前市、大鰐町、北は青森市、黒石市、田舎館村、南は秋田県大館市に接しています。

(2)地勢

東に八甲田連峰、西に岩木山の雄大な自然が広がる津軽平野の一部で、農業に適した肥沃な土壌を利用し、平坦地は水田、それを取り巻く丘陵地帯ではりんごの栽培が主になっており、標高500m位の地域では、夏季冷涼な気候を利用して高冷地野菜の栽培が行われています。

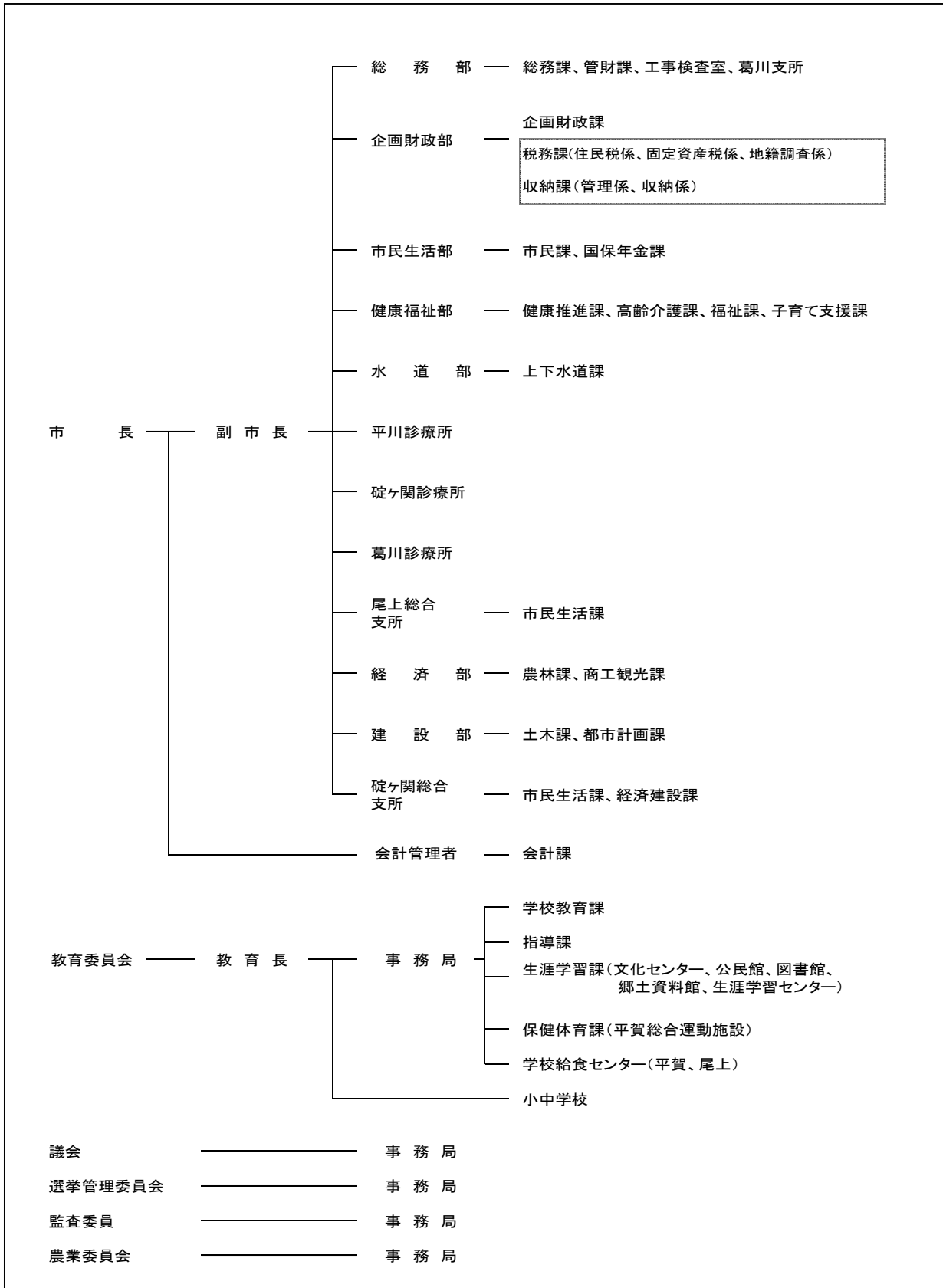
また、八甲田・十和田火山群の一部に属した山間地で形成されているため、本市の総面積の約7割が山林によって占められており、このうちの約8割が国有林となっています。



(3)人口及び世帯数の推移

年度	人口	前年比	世帯数	前年比
25	33,392人	99.1%	11,517世帯	101.4%
26	33,127人	99.2%	11,644世帯	101.1%
27	32,646人	98.5%	11,655世帯	100.1%

(4) 行政組織図(平成27年4月1日現在)



(5) 税務機構及び事務分掌(平成27年4月1日現在)

① 税務機構

(単位:人)

機 構		職 名		課長	課長補佐	係長	主任主査	主査	主事	係計
		課長	課長補佐							
税 務 課	住 民 税 係			1	1	1		2	5	8
	固 定 資 産 税 係					1		3	1	5
	地 籍 調 査 係					1		2	0	3
	計					1	1	3		7
収 納 課	管 理 係			1	1	1			1	2
	収 納 係					1			5	6
	計					1	1	2		

② 事務分掌

課 名	係 名	主 な 事 務 内 容
税 務 課	住 民 税 係	1.住民税(個人・法人)に関すること。
		2.国民健康保険税の賦課に関すること。
		3.軽自動車税、入湯税及び市たばこ税に関すること。
	固 定 資 産 税 係	1.固定資産の評価及び固定資産税の賦課に関すること。
		2.国土調査の修正に関すること。
		3.公図の整理及び保管に関すること。
地籍調査係	1.地籍調査に関すること。	
収 納 課	管 理 係	1.市税の窓口納付及び口座振替に関すること。
		2.納税貯蓄組合に関すること。
		3.市税の収納消し込み及び照合に関すること。
		4.税外収入の滞納整理の統括に関すること。
		5.市税以外の債権管理、回収指導及び助言に関すること。
		6.平川市債権管理委員会に関すること。
	収 納 係	1.市税の徴収及び納付相談に関すること。
		2.滞納処分に関すること。

2 財政と市税

(1)平成27年度一般会計当初予算額

(単位：千円、%)

歳 入			歳 出		
科 目	予算額	構成比	科 目	予算額	構成比
1 市税	2,213,281	11.7	1 議会費	176,831	0.9
2 地方譲与税	193,000	1.0	2 総務費	2,389,722	12.6
3 利子割交付金	4,000	0.0	3 民生費	5,657,713	29.8
4 配当割交付金	1,800	0.0	4 衛生費	1,024,321	5.4
5 株式等譲渡所得割交付金	300	0.0	5 労働費	400	0.0
6 地方消費税交付金	320,000	1.7	6 農林水産業費	1,383,812	7.3
7 ゴルフ場利用税交付金	11,000	0.1	7 商工費	475,983	2.5
8 自動車取得税交付金	25,000	0.1	8 土木費	1,577,994	8.3
9 地方特例交付金	10,000	0.1	9 消防費	727,203	3.8
10 地方交付税	7,900,000	41.6	10 教育費	2,618,314	13.8
11 交通安全対策特別交付金	4,300	0.0	11 災害復旧費	55,297	0.3
12 分担金及び負担金	111,343	0.6	12 公債費	2,822,410	14.9
13 使用料及び手数料	105,919	0.6	13 予備費	60,000	0.3
14 国庫支出金	2,369,213	12.5			
15 県支出金	1,853,330	9.8			
16 財産収入	35,928	0.2			
17 寄附金	2	0.0			
18 繰入金	995,830	5.2			
19 繰越金	1	0.0			
20 諸収入	463,153	2.4			
21 市債	2,352,600	12.4			
歳入合計	18,970,000	100.0	歳出合計	18,970,000	100.0

(2)平成26度一般会計決算額

(単位：千円、%)

歳 入			歳 出		
科 目	決算額	構成比	科 目	決算額	構成比
1 市税	2,347,879	13.0	1 議会費	154,549	0.9
2 地方譲与税	211,148	1.2	2 総務費	2,132,896	12.1
3 利子割交付金	4,174	0.0	3 民生費	5,523,668	31.3
4 配当割交付金	9,466	0.1	4 衛生費	1,025,513	5.8
5 株式等譲渡所得割交付金	3,941	0.0	5 労働費	73	0.0
6 地方消費税交付金	358,088	2.0	6 農林水産業費	707,725	4.0
7 ゴルフ場利用税交付金	13,952	0.1	7 商工費	463,284	2.6
8 自動車取得税交付金	27,292	0.2	8 土木費	1,937,696	11.0
9 地方特例交付金	11,886	0.1	9 消防費	972,501	5.5
10 地方交付税	8,316,219	46.1	10 教育費	1,423,150	8.1
11 交通安全対策特別交付金	3,653	0.0	11 災害復旧費	630,003	3.6
12 分担金及び負担金	117,049	0.6	12 公債費	2,668,302	15.1
13 使用料及び手数料	112,547	0.7	13 予備費	0	0.0
14 国庫支出金	2,357,620	13.1			
15 県支出金	1,306,553	7.2			
16 財産収入	224,668	1.2			
17 寄附金	3,355	0.0			
うち ふるさと納税	2,082	0.0			
18 繰入金	100,586	0.6			
19 繰越金	258,812	1.4			
20 諸収入	531,179	2.9			
21 市債	1,712,108	9.5			
歳入合計	18,032,175	100.0	歳出合計	17,639,360	100.0

・歳入歳出差引残額	392,815 千円
・翌年度に繰越すべき財源	156,763 千円
・実質収支額	236,052 千円

(3)平成26年度市税収入決算額

(単位:千円、%)

税目	区 分	最終予算額	調 定 額	収 入 済 額	対調定 収入率
市 民 税		941,340	999,095	948,223	94.9
	個人市民税	793,464	847,470	799,819	94.4
	現年課税	783,036	804,831	789,926	98.1
	滞納繰越	10,428	42,639	9,893	23.2
	法人市民税	147,876	151,625	148,404	97.9
	現年課税	147,370	148,601	147,898	99.5
	滞納繰越	506	3,024	506	16.7
固定資産税		1,087,796	1,216,272	1,091,764	89.8
	現年課税	1,074,952	1,112,071	1,078,920	97.0
	純固定	1,059,269	1,096,386	1,063,235	97.0
	交付金	15,683	15,685	15,685	100.0
	滞納繰越	12,844	104,201	12,844	12.3
軽自動車税		85,448	88,267	85,640	97.0
	現年課税	84,714	85,828	84,905	98.9
	滞納繰越	734	2,439	735	30.1
市たばこ税		217,833	217,833	217,833	100.0
	現年課税	217,833	217,833	217,833	100.0
	滞納繰越	0	0	0	0.0
入 湯 税		4,418	4,492	4,419	98.4
	現年課税	3,875	3,875	3,875	100.0
	滞納繰越	543	617	544	88.2
合 計		2,336,835	2,525,959	2,347,879	93.0
	現年課税	2,311,780	2,373,039	2,323,357	97.9

※ 収入済額には過誤納金還付未済額が含まれている。

(4) 平川市の税率及び税額一覧 (平成27年4月1日現在)

税目	区 分		税率及び税額		
市民税	個人	均 等 割		3,500円	
		所 得 割		6.0 %	
		分離課税 譲渡	短 期	5.4 %	
			長 期	3.0 %	
	法人	均等割	資本金等が50億円を超え、従業者数が50人を超える法人	3,000,000円	
			資本金等が10億円を超え、50億円以下で従業者数が50人を超える法人	1,750,000円	
			資本金等が10億円を超え、従業者数が50人以下の法人	410,000円	
			資本金等が1億円を超え、10億円以下で従業者数が50人を超える法人	400,000円	
			資本金等が1億円を超え、10億円以下で従業者数が50人以下の法人	160,000円	
			資本金等が1千万円を超え、1億円以下で従業者数が50人を超える法人	150,000円	
			資本金等が1千万円を超え、1億円以下で従業者数が50人以下の法人	130,000円	
資本金等が1千万円以下で従業者数が50人を超える法人			120,000円		
資本金等が1千万円以下で従業者数が50人以下の法人			50,000円		
法 人 税 割			14.7 %		
固定資産税	免税点	・ 土 地 課税標準額30万円未満 ・ 家 屋 課税標準額20万円未満 ・ 償却資産 課税標準額150万円未満	1.4 %		
軽自動車税	原動機付自転車	総排気量又は定格出力	0.05L以下のもの	1,000円	
			0.6kw以下のもの		
			二輪のもので0.05Lを超え0.09L以下のもの		
			0.6kwを超え0.8kw以下のもの		
			二輪のもので0.09Lを超えるもの		
	小型特殊自動車		農 耕 作 業 用	1,600円	
			そ の 他	4,700円	
	二 輪			2,400円	
	三 輪			3,100円 (3,900円)	
	軽自動車	四輪	乗 用	営 業 用	5,500円 (6,900円)
				自 家 用	7,200円 (10,800円)
貨 物			営 業 用	3,000円 (3,800円)	
			自 家 用	4,000円 (5,000円)	
専ら雪上を走行するもの			2,400円		
二 輪 の 小 型 自 動 車			4,000円		
市たばこ税	従量制	旧3級品の紙巻たばこを除く売渡たばこ千本当たり		5,262円	
		旧3級品の紙巻たばこの売渡たばこ千本当たり		2,495円	
特別土地保有税	保 有 分		1.4 %		
	取 得 分		3.0 %		
入湯税	1人1日(12歳以上)		150円		

※ 軽自動車税税率欄下段のカッコ内は、平成27年4月1日施行の『新税率』

3 市税課税状況

(1) 市民税（個人）

① 個人市民税の普通徴収・特別徴収額等調

(各年度7月1日現在)

年度 区分	25 (%)			26 (%)			27 (%)		
	25	構成比	増減	26	構成比	増減	27	構成比	増減
普通徴収	5,700 人	41.6	△ 4.4	4,979 人	36.3	△ 12.6	3,934 人	28.7	△ 21.0
	266,987 千円	30.2	△ 4.9	223,969 千円	25.5	△ 16.1	199,007 千円	21.3	△ 11.1
特別徴収	8,015 人	58.4	3.5	8,751 人	63.7	9.2	9,788 人	71.3	11.9
	618,030 千円	69.8	10.2	656,050 千円	74.5	6.2	734,053 千円	78.7	11.9
計	13,715 人	100.0	△ 0.1	13,730 人	100.0	0.1	13,722 人	100.0	△ 0.1
	885,017 千円	100.0	5.4	880,019 千円	100.0	△ 0.6	933,060 千円	100.0	6.0

② 所得種類別所得割納税義務者数等調

(各年度7月1日現在)

年度 区分 所得	25				26				27			
	人員 (人)	所得割額			人員 (人)	所得割額			人員 (人)	所得割額		
		金額 (千円)	構成比 (%)	増減 (%)		金額 (千円)	構成比 (%)	増減 (%)		金額 (千円)	構成比 (%)	増減 (%)
給与	9,339	635,663	83.4	8.1	9,457	645,032	86.1	1.5	9,487	659,967	82.8	2.3
営業	415	40,414	5.3	9.0	440	42,187	5.6	4.4	406	40,345	5.1	△ 4.4
農業	586	44,701	5.9	△ 24.9	365	20,147	2.7	△ 54.9	508	36,261	4.5	80.0
その他	965	41,650	5.5	△ 0.4	981	42,229	5.6	1.4	916	60,631	7.6	43.6
計	11,305	762,428	100.0	6.4	11,243	749,595	100.0	△ 1.7	11,317	797,204	100.0	6.4

③ 個人市民税納税義務者数等調

区分	均等割のみを納める者		所得割のみを納める者		均等割と所得割を納める者		
	納税者数 (人)	均等割額 (千円)	納税者数 (人)	所得割額 (千円)	納税者数 (人)	均等割額 (千円)	所得割額 (千円)
給与所得	1,598	5,593			9,487	33,205	659,967
営業所得	150	525			406	1,421	40,345
農業所得	206	721			508	1,778	36,261
その他の所得	446	1,561			916	3,206	60,631
家屋敷等のみ							
計	2,400	8,400			11,317	39,610	797,204

④ 課税標準段階別納税義務者数等調

区分	納税義務者数 (人)	総所得金額等 (千円)	所得控除額 (千円)	課税標準額 (千円)
10万円以下の金額	762	580,118	554,214	209,196
10万円を超え100万円以下	5,898	8,098,293	4,984,111	3,198,989
100万円を超え200万円以下	2,812	7,111,985	3,133,224	4,071,716
200万円を超え300万円以下	1,079	4,251,919	1,611,481	2,966,228
300万円を超え400万円以下	486	2,452,540	795,616	1,782,749
400万円を超え550万円以下	169	1,084,986	317,381	819,515
550万円を超え700万円以下	42	335,740	82,289	309,273
700万円を超え1,000万円以下	33	334,091	62,077	272,261
1,000万円を超える金額	36	926,473	80,159	853,927
計	11,317	25,176,145	11,620,552	14,483,854

(平成27年7月1日現在)

合 計					納税者数 (人)
均等割を納める者		所得割を納める者			
納税者数 (人)	均等割額 (千円)	納税者数 (人)	所得割額 (千円)	1人当たり負担額 (円)	
11,085	38,798	9,487	659,967	69,565	11,085
556	1,946	406	40,345	99,372	556
714	2,499	508	36,261	71,380	714
1,362	4,767	916	60,631	66,191	1,362
13,717	48,010	11,317	797,204	70,443	13,717

(平成27年7月1日現在)

所得割額 (千円)	平均税率 (%)	納税義務者1人当たり		
		総所得 (千円)	控 除 (千円)	所得割 (円)
6,645	5.9	761	727	8,720
171,386	6.0	1,373	845	29,058
225,755	6.0	2,529	1,114	80,283
161,101	6.0	3,941	1,493	149,306
102,164	6.0	5,046	1,637	210,214
47,157	6.0	6,420	1,878	279,036
16,331	6.0	7,994	1,959	388,833
16,269	6.0	10,124	1,881	493,000
50,396	6.0	25,735	2,227	1,399,889
797,204	6.0	2,225	1,027	70,443

(2) 市民税（法人）

① 法人市民税均等割に関する調

(単位:千円)

年度	区分	9号法人	8号法人	7号法人	6号法人	5号法人	4号法人	3号法人	2号法人	1号法人	計
24	法人数	3	1	20	4	14	8	73	4	250	377
	調定額	9,000	1,750	8,234	1,600	2,255	1,213	9,610	480	12,712	46,854
25	法人数	4	1	19	4	13	7	70	5	251	374
	調定額	12,045	1,750	7,414	1,600	2,080	1,050	8,666	585	12,541	47,731
26	法人数	4	1	19	4	13	7	68	5	253	374
	調定額	13,500	1,750	7,961	1,600	2,080	975	8,714	660	12,878	50,118

② 法人市民税法人税割に関する調

(単位:千円)

年度	区分		法人数	法人税割額
24	分割法人	本市本店分	16	21,747
		他市本店分	102	23,877
		小計	118	45,624
	単独法人		259	24,758
	合計		377	70,382
25	分割法人	本市本店分	15	14,695
		他市本店分	108	32,263
		小計	123	46,958
	単独法人		251	21,531
	合計		374	68,489
26	分割法人	本市本店分	20	20,483
		他市本店分	99	52,786
		小計	119	73,269
	単独法人		241	25,214
	合計		360	98,483

(3) 固定資産税

①固定資産税調（現年課税分）

（単位：人、千円、％）

区 分		年 度			増減率
		25	26	27	
納税者数	土 地	10,031	9,897	9,893	0.0
	家 屋	10,702	10,732	10,760	0.3
	償却資産	223	225	229	1.8
	計	20,956	20,854	20,882	0.1
	実人員	14,070	14,036	14,049	0.1
課税標準額	土 地	20,756,035	20,018,667	19,821,817	△ 1.0
	家 屋	43,119,282	43,782,556	41,996,418	△ 4.1
	償却資産	17,646,036	16,850,596	16,708,092	△ 0.8
	計	81,521,353	80,651,819	78,526,327	△ 2.6
調定額	土 地	279,862	269,647	266,710	△ 1.1
	家 屋	586,578	594,652	568,640	△ 4.4
	償却資産	243,398	232,273	230,368	△ 0.8
	計	1,109,838	1,096,572	1,065,718	△ 2.8
1人あたり負担額	土 地	28	27	27	0.0
	家 屋	55	55	53	△ 3.6
	償却資産	1,091	1,032	1,006	△ 2.5
	調定額計／人員	79	78	76	△ 2.6

※各年度9月末現在

②固定資産等所在市交付金及び納付金調

（単位：千円、％）

区 分		年 度			増減率
		25	26	27	
調定額		15,739	15,684	15,629	△ 0.4

③土地に関する調

第1表 平成27年度価格等に関する調

区 分 地 目		地 積 (㎡)				総 額
		非課税 地 積	評価総地積	法定免税点 未満のもの	法定免税点 以上のもの	
田	一 般 田	281,387	23,954,948	651,047	23,303,901	2,801,207
	介在田・市街化区域田		59,697	199	59,498	121,517
畑	一 般 畑	342,972	25,203,104	1,826,886	23,376,218	867,561
	介在畑・市街化区域畑		578,533	15,192	563,341	1,161,895
宅地	小規模住宅用地		2,063,732	318,362	1,745,370	10,407,573
	一般住宅用地		3,933,148	121,990	3,811,158	16,474,687
	商業地等(非住宅用地)		2,228,614	18,347	2,210,267	10,341,778
	計	853,184	8,225,494	458,699	7,766,795	37,224,038
塩 田						
鉱 泉 地		176	123		123	17,288
池 沼		279,806	40,546	45	40,501	265
山林	一 般 山 林	225,707,901	24,989,967	3,308,080	21,681,887	308,436
	介 在 山 林	3,278				
牧 場						
原 野		2,928,715	6,589,848	1,121,242	5,468,606	69,449
雑種地	ゴルフ場の用地		1,313,425		1,313,425	901,010
	遊園地等の用地	206,298				
	鉄軌道用地(単体利用)	1	278,016		278,016	147,491
	鉄軌道用地(複合利用)		1,564		1,564	17,011
	その他の雑種地	67,812	1,227,222	207,162	1,020,060	493,152
	計	274,111	2,820,227	207,162	2,613,065	1,558,664
そ の 他		22,878,295				
合 計		253,549,825	92,462,487	7,588,552	84,873,935	44,130,320

第2表 土地評価額調

(単位:円/㎡)

年度 区分 地目	25			26			27		
	提示平均価格	平均価格	最高価格	提示平均価格	平均価格	最高価格	提示平均価格	平均価格	最高価格
田	117	117	140	117	117	140	117	117	140
畑	34	34	140	34	34	140	34	34	57
宅地	4,838	4,834	20,850	4,588	4,586	19,370	4,419	4,525	18,594
鉱泉地		159,667	642,758		159,667	642,758		140,553	566,909
池沼		7	26		7	26		7	26
山林	12	12	26	12	12	26	12	12	26
原野		11	1,630		11	1,630		11	53
雑種地		282	11,761		282	11,016		553	10,877

決定価格(千円)			筆数(筆)			
法定免税点未満のもの	法定免税点以上のもの	課税標準額	非課税地筆数	評価総筆数	法定免税点未満のもの	法定免税点以上のもの
68,080	2,733,127	2,801,207	998	16,257	839	15,418
345	121,172	35,889		106	3	103
61,923	805,638	867,561	713	19,041	2,000	17,041
22,488	1,139,407	363,663		1,179	70	1,109
1,339,005	9,068,568	1,726,650		12,080	2,062	10,018
344,348	16,130,339	5,466,202		14,505	1,499	13,006
35,847	10,305,931	6,988,159		4,436	171	4,265
1,719,200	35,504,838	14,181,011	1,216	31,021	3,732	27,289
	17,288	17,288	3	37		37
1	264	265	82	12	1	11
37,323	271,113	308,436	906	6,493	1,541	4,952
			3			
12,116	57,333	69,449	575	3,550	840	2,710
	901,010	901,010		59		59
			270			
	147,491	140,898	1	297		297
	17,011	10,952		1		1
49,484	443,668	121,033	285	2,503	567	1,936
49,484	1,509,180	1,173,893	556	2,860	567	2,293
			36,284			
1,970,960	42,159,360	19,818,662	41,336	80,556	9,593	70,963

④ 家屋に関する調

第1表 平成27年度価格等に関する調

構造		区分	棟数	床面積 (㎡)	決定価格 (千円)	単位当たり価格 (円)
木造		総数	22,146	2,240,768	27,262,493	12,167
		法定免税点未満のもの	1,584	80,524	87,290	1,084
		法定免税点以上のもの	20,562	2,160,244	27,175,203	12,580
木造以外		総数	4,306	609,018	14,827,563	24,347
		法定免税点未満のもの	313	18,585	21,560	1,160
		法定免税点以上のもの	3,993	590,433	14,806,003	25,077
計		総数	26,452	2,849,786	42,090,056	14,770
		法定免税点未満のもの	1,897	99,109	108,850	1,098
		法定免税点以上のもの	24,555	2,750,677	41,981,206	15,262
非課税家屋			137	115,744		

第2表 家屋評価額調

(単位:円/㎡)

構造	年度	25	26	27
	区分	単位当たり 価格	単位当たり 価格	単位当たり 価格
木造		12,365	12,639	12,167
木造以外		25,463	25,670	24,347

⑤ 平成27年度償却資産に関する調

(単位:千円)

構造	区分	決定価格	課税標準額	課税標準額の内訳	
				課税標準の特例規定の適用を受けるもの	左項以外のもの
市長が価格を決定したもの	構 築 物	2,155,455	2,150,562	6,135	2,144,427
	機械及び装置	5,213,741	4,832,273	427,037	4,405,236
	船 舶				
	航 空 機				
	車両及び運搬具	68,616	68,615		68,615
	工具、器具及び備品	1,133,562	1,133,065	747	1,132,318
	調 整 額				
	小 計	8,571,374	8,184,515	433,919	7,750,596
法第三百八十九条関係	総務大臣が価格等を決定し、配分したもの	8,274,197	8,243,777		
	県知事が価格等を決定し、配分したもの	190,018	178,490		
	小 計	8,464,215	8,422,267		
法第743条第1項の規定により県知事が価格等を決定したもの					
合 計		17,035,589	16,606,782		

(4) 軽自動車税

① 軽自動車税調定額調

(単位:台、円)

車種		年度		25		26		27		
		車種	税額	台数	調定額	台数	調定額	台数	調定額	
自原 転動 車機 付	50cc以下	1,000	1,804	1,804,000	1,693	1,693,000	1,612	1,612,000		
	90cc以下	1,200	86	103,200	90	108,000	85	102,000		
	125cc以下	1,600	70	112,000	70	112,000	71	113,600		
	ミニカー	2,500	23	57,500	22	55,000	25	62,500		
	小計		1,983	2,076,700	1,875	1,968,000	1,793	1,890,100		
軽 自 動 車	二輪	2,400	289	693,600	308	739,200	307	736,800		
	三輪	3,100								
	四輪	乗用	営業用	5,500	2	11,000	1	5,500	2	11,000
			自家用	7,200	7,853	56,541,600	8,133	58,557,600	8,337	60,026,400
		貨物用	営業用	3,000	25	75,000	25	75,000	24	72,000
			自家用	4,000	4,840	19,360,000	4,875	19,500,000	4,843	19,372,000
	雪上を走行するもの	2,400								
	小計		13,009	76,681,200	13,342	78,877,300	13,513	80,218,200		
特小 殊型	農耕用	1,600	1,527	2,443,200	1,579	2,526,400	1,591	2,545,600		
	その他	4,700	311	1,118,600	347	1,630,900	374	1,757,800		
	小計		1,838	3,561,800	1,926	4,157,300	1,965	4,303,400		
二輪の小型自動車		4,000	205	820,000	218	872,000	215	860,000		
合計			17,035	83,139,700	17,361	85,874,600	17,486	87,271,700		

※ 各年度末の数値 (平成27年度は6月末日現在)

② 軽自動車税の非課税・課税免除台数調

(単位:台)

車種		年度		25			26			27		
		区分	非課税	課税免除	減免	非課税	課税免除	減免	非課税	課税免除	減免	
自原 転動 車機 付	50cc以下		1	12		1	10		1	12		
	90cc以下											
	125cc以下		3			3			3			
	ミニカー											
軽 自 動 車	二輪											
	三輪											
	四輪	乗用	営業用									
			自家用	12	2	114	14	1	136	21	2	137
		貨物	営業用									
			自家用	19	9	31	21	6	26	14	4	33
雪上車		1			1			1				
特小 殊型	農耕用		7	1		7	1		8			
	その他		2			2			2			
二輪の小型自動車												
計			45	24	145	49	18	162	50	18	170	

※ 各年度末の数値 (平成27年度は6月30日現在)

(5) 市たばこ税

(単位:円)

区 分		年 度		
		25	26	27
売 渡 本 数	旧3級品以外	43,064,220	39,982,600	20,232,550
	旧3級品	3,053,160	2,984,180	1,520,720
	計	46,117,380	42,966,780	21,753,270
調 定 額	旧3級品以外	224,467,530	210,388,441	106,463,677
	旧3級品	7,546,804	7,445,530	3,794,196
	計	232,014,334	217,833,971	110,257,873

※ 平成27年度は8月分まで。

(6) 入湯税

区 分	特別徴収 義務者数	課税標準 (人)	調 定 額	
			金 額 (円)	増減率 (%)
年 度				
25	11	28,759	4,313,850	15.9
26	10	25,836	3,875,400	△ 10.2
27	8	12,051	1,807,650	-

※ 平成27年度は8月分まで。

4 市税収納状況

(1) 平成27年度市税等の納期

税目	4月	5月	6月	7月	8月	9月	10月	11月	12月	1月	2月	3月
軽自動車税		全期										
固定資産税		1期		2期		3期		4期				
市県民税			1期		2期		3期		4期			
国民健康保険税				1期	2期	3期	4期	5期	6期	7期		

(2) 徴収費等調

(単位:千円、%)

区分 年度	税収入額	前年度比	徴 税 費					増減率	税収に対する割合
			人件費	需用費	報償費等	その他	計		
24	3,234,275	△ 0.8	65,436	4,893	11,478	6,284	88,091	△ 10.6	2.7
25	3,302,925	2.1	60,877	6,629	10,996	6,682	85,184	△ 3.3	2.6
26	3,254,651	△ 1.5	56,666	7,525	9,563	5,212	78,966	△ 7.3	2.4

(3) 納税貯蓄組合に関する調

(単位:人、円、%)

区分		年度	24	25	26	増減 (25-24)
組 合 数			95	86	77	△ 9
組 合 員 数			2,764	2,457	2,278	△ 179
1組合当たり平均組合員数			29	29	30	1
市税等4税の 市全域対象額	調定額		2,567,815,500	2,637,292,700	2,513,816,600	△ 123,476,100
	納付額		2,437,618,265	2,496,663,211	2,369,104,345	△ 127,558,866
市税等4税の納税 貯蓄組合取扱額	調定額		606,552,508	583,991,000	499,165,800	△ 84,825,200
	納付額		606,552,508	583,991,000	499,165,800	△ 84,825,200
組合取扱納付額の市全域 に対する割合 (%)			24.9	23.4	21.1	—
組合取扱納付額の前年比			△ 10.8	△ 3.7	△ 14.5	—

(4) 市税等収入率調

税目	年度			増減 (26-25)
	24	25	26	
1 市税 現年課税分	97.9%	97.9%	97.9%	0.0%
① 市民税	98.3%	98.3%	98.1%	△ 0.2%
個人市民税	98.3%	98.2%	98.2%	0.0%
(普通徴収)	94.9%	94.9%	93.7%	△ 1.2%
(特別徴収)	99.9%	99.9%	100.0%	0.1%
法人市民税	98.9%	99.3%	99.5%	0.2%
② 固定資産税	97.2%	97.1%	97.0%	△ 0.1%
純固定資産税	97.1%	97.0%	97.0%	0.0%
交付金・納付金	100.0%	100.0%	100.0%	0.0%
③ 軽自動車税	98.8%	98.8%	98.9%	0.1%
④ 市たばこ税	100.0%	100.0%	100.0%	0.0%
⑤ 入湯税	100.0%	87.4%	100.0%	12.6%
2 市税 滞納繰越分	22.3%	16.2%	16.0%	△ 0.2%
個人市民税	23.9%	22.1%	23.2%	1.1%
法人市民税	26.0%	21.2%	16.7%	△ 4.5%
固定資産税	20.2%	13.0%	12.3%	△ 0.7%
軽自動車税	29.1%	28.6%	30.1%	1.5%
入湯税	73.2%	0.0%	88.1%	88.1%
市税総計	93.4%	93.2%	93.0%	△ 0.2%
3 国民健康保険税	75.5%	76.4%	75.7%	△ 0.7%
現年課税分	92.0%	91.6%	90.8%	△ 0.8%
滞納繰越分	19.3%	18.6%	20.0%	1.4%

(5) 平成26年度市税等収入区分別調（現年課税分）

税目		区 分	一 般	納税組合	口座振替	合 計
市 県 民 税	（普通徴収）	件 数（件）	3,403	1,364	765	5,532
		調 定 額（円）	239,413,700	82,610,000	67,879,700	389,903,400
		収 入 額（円）	220,400,835	82,610,000	62,470,700	365,481,535
		収 入 率（％）	92.06	100.00	92.03	93.74
		収入額構成比（％）	60.30	22.60	17.09	100.00
固 定 資 産 税	件 数（件）	8,338	3,168	2,530	14,036	
	調 定 額（円）	747,235,900	177,559,900	171,590,200	1,096,386,000	
	収 入 額（円）	726,927,480	177,559,900	158,747,300	1,063,234,680	
	収 入 率（％）	97.28	100.00	92.52	96.98	
	収入額構成比（％）	68.37	16.70	14.93	100.00	
軽 自 動 車 税	件 数（件）	10,870	4,359	2,311	17,540	
	調 定 額（円）	55,203,400	19,769,200	10,855,300	85,827,900	
	収 入 額（円）	55,188,300	19,769,200	9,947,500	84,905,000	
	収 入 率（％）	99.97	100.00	91.64	98.92	
	収入額構成比（％）	65.00	23.28	11.72	100.00	
小 計	件 数（件）	22,611	8,891	5,606	37,108	
	調 定 額（円）	1,041,853,000	279,939,100	250,325,200	1,572,117,300	
	収 入 額（円）	1,002,516,615	279,939,100	231,165,500	1,513,621,215	
	収 入 率（％）	96.22	100.00	92.35	96.28	
	収入額構成比（％）	66.23	18.49	15.27	100.00	
国 民 健 康 保 険 税	件 数（件）	3,868	1,158	845	5,871	
	調 定 額（円）	557,726,700	219,226,700	164,745,900	941,699,300	
	収 入 額（円）	484,134,730	219,226,700	152,121,700	855,483,130	
	収 入 率（％）	86.81	100.00	92.34	90.84	
	収入額構成比（％）	56.59	25.63	17.78	100.00	
合 計	件 数（件）	26,479	10,049	6,451	42,979	
	調 定 額（円）	1,599,579,700	499,165,800	415,071,100	2,513,816,600	
	収 入 額（円）	1,486,651,345	499,165,800	383,287,200	2,369,104,345	
	収 入 率（％）	92.94	100.00	92.34	94.24	
	収入額構成比（％）	62.75	21.07	16.18	100.00	

(6) 督促手数料等調

区分 年度	督促手数料			延滞金			還付加算金		
	件数 (件)	金額 (千円)	増減 (%)	件数 (件)	金額 (千円)	増減 (%)	件数 (件)	金額 (千円)	増減 (%)
24	14,556	1,456	△ 2.3	1,512	5,842	△ 11.2	83	264	△ 64.9
25	14,520	1,452	△ 0.3	828	1,891	△ 67.6	90	280	6.1
26	14,211	1,421	△ 2.1	565	1,617	△ 14.5	54	132	△ 52.9

(7) 督促状発行状況調

(単位:件)

税目	年度 期別	24	25	26	増減 (26-25)
市県民税 (普通徴収)	1期	1,101	954	859	△ 95
	2期	810	955	843	△ 112
	3期	789	814	737	△ 77
	4期	710	809	749	△ 60
	計	3,410	3,532	3,188	△ 344
固定資産税	1期	1,853	1,827	1,890	63
	2期	1,612	1,674	1,580	△ 94
	3期	1,692	1,480	1,562	82
	4期	1,350	1,433	1,487	54
	計	6,507	6,414	6,519	105
軽自動車税	全期	1,811	1,733	1,922	189
小計		11,728	11,679	11,629	△ 50
国民健康保険税	1期	1,164	1,271	1,082	△ 189
	2期	1,032	1,096	1,033	△ 63
	3期	1,069	1,020	1,027	7
	4期	998	998	948	△ 50
	5期	958	984	938	△ 46
	6期	909	987	1,011	24
	7期	855	878	899	21
	計	6,985	6,985	6,938	△ 47
合計		18,713	18,664	18,567	△ 97

(8) 年度別滞納処分状況調 (当該年度 3月31日現在)

① 年度別各種差押状況

(単位:件、千円)

年度	不動産		債権(預金)		債権(給料)		債権(交付金)		債権(年金)		合計	
	件数	金額	件数	金額	件数	金額	件数	金額	件数	金額	件数	金額
24			105	3,660	44	19,090	55	2,614			204	25,364
25	2	9,040	63	2,327	29	7,813	50	2,553			144	21,733
26			50	1,393	34	10,064	45	1,587			129	13,044

② 年度別各種差押解除状況

(単位:件、千円)

年度	不動産		債権(預金)		債権(給料)		債権(交付金)		債権(年金)		合計	
	件数	金額	件数	金額	件数	金額	件数	金額	件数	金額	件数	金額
24			105	3,660	28	7,807	55	2,614			188	14,081
25			63	2,327	21	2,761	50	2,553			134	7,641
26			50	1,393	24	3,106	45	1,587			119	6,086

(9) 年度別滞納処分の執行停止状況調

(単位:件、千円)

区分 \ 年度	24		25		26		増減(26-25)	
	件数	税額	件数	税額	件数	税額	件数	税額
市県民税	60	5,683	47	3,397	58	3,599	11	202
法人市民税	2	176	9	705	1	50	△ 8	△ 655
固定資産税	195	6,215	177	5,675	224	5,261	47	△ 414
軽自動車税	42	206	27	159	25	135	△ 2	△ 24
小計	299	12,280	260	9,936	308	9,045	48	△ 891
国民健康保険税	153	16,404	157	16,392	149	17,015	△ 8	623
合計	452	28,684	417	26,328	457	26,060	40	△ 268

(10) 年度別不納欠損処分状況調

(単位:件、千円)

区分 \ 年度	24		25		26		増減(26-25)	
	件数	税額	件数	税額	件数	税額	件数	税額
市県民税	151	5,310	132	6,458	116	6,928	△ 16	470
法人市民税	6	616	2	180	1	130	△ 1	△ 50
固定資産税	275	11,212	291	11,670	281	10,160	△ 10	△ 1,510
軽自動車税	66	376	60	380	60	278	0	△ 102
入湯税	2	313	1	84	1	73	0	△ 11
小計	500	17,827	486	18,772	459	17,569	△ 27	△ 1,203
国民健康保険税	292	36,445	281	35,245	255	35,429	△ 26	184
合計	792	54,272	767	54,017	714	52,998	△ 53	△ 1,019

(11) 平成26年度不納欠損処分 (条項別調)

(単位:件、千円)

区分 \ 条項別	15条の7第4項		15条の7第5項		18条		合計	
	件数	金額	件数	金額	件数	金額	件数	金額
市県民税	11	441	2	8	103	6,479	116	6,928
法人市民税					1	130	1	130
固定資産税	37	1,034	45	1,229	199	7,897	281	10,160
軽自動車税	27	126			33	152	60	278
入湯税					1	73	1	73
小計	75	1,601	47	1,237	337	14,731	459	17,569
国民健康保険税	41	2,135	9	1,520	205	31,774	255	35,429
合計	116	3,736	56	2,757	542	46,505	714	52,998

5 国民健康保険税

(1) 保険税及び賦課基準

医療分

区 分	税率及び税額			賦 課 基 準 等
	25年度	26年度	27年度	
所得割	7.6/100	8.2/100	8.2/100	前年度の総所得金額及び山林所得金額の合計額から基礎控除額を差し引いた後の総所得金額及び山林所得金額の合計額
資産割	18.5/100	18.5/100	18.5/100	固定資産税額のうち土地及び家屋に係る税額
被保険者均等割	20,000円	23,800円	23,800円	被保険者1人当たり
世帯別平等割	27,800円	27,800円	27,800円	1世帯当たり
賦課限度額	510,000円	510,000円	520,000円	限度額該当 世帯数
				27年度(見込) 78世帯

介護分

区 分	税率及び税額			賦 課 基 準 等
	25年度	26年度	27年度	
所得割	2.6/100	2.6/100	2.6/100	前年度の総所得金額及び山林所得金額の合計額から基礎控除額を差し引いた後の総所得金額及び山林所得金額の合計額
資産割	5.7/100	5.7/100	5.7/100	固定資産税額のうち土地及び家屋に係る税額
被保険者均等割	9,000円	9,000円	9,000円	被保険者1人当たり
世帯別平等割	8,400円	8,400円	8,400円	1世帯当たり
賦課限度額	120,000円	140,000円	160,000円	限度額該当 世帯数
				27年度(見込) 36世帯

支援金分

区 分	税率及び税額			賦 課 基 準 等
	25年度	26年度	27年度	
所得割	2.75/100	2.75/100	2.75/100	前年度の総所得金額及び山林所得金額の合計額から基礎控除額を差し引いた後の総所得金額及び山林所得金額の合計額
資産割	7.0/100	7.0/100	7.0/100	固定資産税額のうち土地及び家屋に係る税額
被保険者均等割	6,600円	6,600円	6,600円	被保険者1人当たり
世帯別平等割	10,000円	10,000円	10,000円	1世帯当たり
賦課限度額	140,000円	160,000円	170,000円	限度額該当 世帯数
				27年度(見込) 79世帯

(2) 1世帯当たり及び被保険者1人当たり保険税(現年度分)

年度	区分	1世帯当たり			被保険者1人当たり		
		調 定 額		収 納 額	調 定 額		収 入 済 額
		金 額 (円)	増 減 (%)		金 額 (円)	増 減 (%)	
24		167,112	△ 2.5	153,763	86,511	△ 0.4	79,601
25		178,967	7.1	163,916	93,968	8.6	86,066
26		174,679	△ 2.4	158,687	94,047	0.1	85,437

※還付未済額を除いた収納額

(3) 年度別低所得者軽減状況

医療分

(単位:人、円)

区分 年度	種別	7割軽減		5割軽減		2割軽減		計	
		対象者	軽減額	対象者	軽減額	対象者	軽減額	対象者	軽減額
24	世帯	1,639	29,035,000	529	6,748,000	877	4,536,000	3,045	40,319,000
	被保険者	2,436	34,104,000	1,357	1,357,000	1,863	7,452,000	5,656	42,913,000
	計	—	63,139,000	—	8,105,000	—	11,988,000	—	83,232,000
25	世帯	1,580	29,132,000	442	5,699,000	799	4,214,000	2,821	39,045,000
	被保険者	2,305	32,270,000	1,083	10,830,000	1,656	6,624,000	5,044	49,724,000
	計	—	61,402,000	—	16,529,000	—	10,838,000	—	88,769,000
26	世帯	1,492	26,909,000	788	10,042,000	703	3,639,000	2,983	40,590,000
	被保険者	2,192	36,520,000	643	19,551,000	1,593	7,582,000	4,428	63,653,000
	計	—	63,429,000	—	29,593,000	—	11,221,000	—	104,243,000

介護分

(単位:人、円)

区分 年度	種別	7割軽減		5割軽減		2割軽減		計	
		対象者	軽減額	対象者	軽減額	対象者	軽減額	対象者	軽減額
24	世帯	842	4,952,000	359	1,507,000	569	955,000	1,770	7,414,000
	被保険者	972	6,123,000	506	2,277,000	770	1,386,000	2,248	9,786,000
	計	—	11,075,000	—	3,784,000	—	2,341,000	—	17,200,000
25	世帯	785	4,616,000	281	1,180,000	505	848,000	1,571	6,644,000
	被保険者	894	5,633,000	376	1,692,000	681	1,225,000	1,951	8,550,000
	計	—	10,249,000	—	2,872,000	—	2,073,000	—	15,194,000
26	世帯	685	4,028,000	424	1,780,000	402	675,000	1,511	6,483,000
	被保険者	774	4,876,000	531	2,389,000	564	1,015,000	1,869	8,280,000
	計	—	8,904,000	—	4,169,000	—	1,690,000	—	14,763,000

支援金分

(単位:人、円)

区分 年度	種別	7割軽減		5割軽減		2割軽減		計	
		対象者	軽減額	対象者	軽減額	対象者	軽減額	対象者	軽減額
24	世帯	1,639	10,444,000	529	2,427,000	877	1,632,000	3,045	14,503,000
	被保険者	2,436	11,254,000	1,357	4,478,000	1,863	2,459,000	5,656	18,191,000
	計	—	21,698,000	—	6,905,000	—	4,091,000	—	32,694,000
25	世帯	1,580	10,479,000	442	2,050,000	799	1,516,000	2,821	14,045,000
	被保険者	2,305	10,650,000	1,083	3,573,000	1,656	2,185,000	5,044	16,408,000
	計	—	21,129,000	—	5,623,000	—	3,701,000	—	30,453,000
26	世帯	1,492	9,679,000	788	3,612,000	703	1,309,000	2,983	14,600,000
	被保険者	2,192	10,128,000	1,643	5,421,000	1,593	2,102,000	5,428	17,651,000
	計	—	19,807,000	—	9,033,000	—	3,411,000	—	32,251,000

(4) 保険税収納区分別の内訳 (現年度分)

(単位:世帯、円)

年度	区分	納税組合	口座振込	自主納付	合計
24	対象世帯数	1,471	744	3,824	6,039
	保険税調定額	268,536,000	137,551,900	535,588,200	941,676,100
	保険税収納額	268,536,000	131,282,400	466,638,775	866,457,175
	収納割合	100.0%	95.4%	87.1%	92.0%
	収納額構成比	31.0%	15.1%	53.9%	100.0%
25	対象世帯数	1,287	810	3,862	5,959
	保険税調定額	263,762,500	158,753,800	565,559,600	988,075,900
	保険税収納額	263,762,500	152,844,400	488,372,511	904,979,411
	収納割合	100.0%	96.3%	86.4%	91.6%
	収納額構成比	29.1%	16.9%	54.0%	100.0%
26	対象世帯数	1,158	845	3,868	5,871
	保険税調定額	219,226,700	164,745,900	557,726,700	941,699,300
	保険税収納額	219,226,700	152,121,700	484,134,730	855,483,130
	収納割合	100.0%	92.3%	86.8%	90.8%
	収納額構成比	25.6%	17.8%	56.6%	100.0%

6 税外収入

(1) 平成26年度分証明等手数料調

(単位:件、円)

証明区分 件数・金額		交付件数			無料	1件当たり の手数料	手数料
		有 料					
		本庁	本庁以外	計			
固定資産税	資産評価合計	754	300	1,054			210,800
	資産証明	222	64	286		200	57,200
	評価証明	532	236	768		200	153,600
	固定資産税公課金証明	57	12	69		200	13,800
	公図閲覧写し	110	269	379		200	75,800
	小 計	921	581	1,502			300,400
市民税	所得証明	3,533	1,925	5,458	10	200	1,091,600
	課税証明	620	299	919	13	200	183,800
	営業証明	16	9	25		200	5,000
	小 計	4,169	2,233	6,402	23		1,280,400
納税	納税証明	240	224	464	1	200	92,800
	納税証明(継続審査用)				1,123		
	小 計	240	224	464	1,124		92,800
合 計		5,330	3,038	8,368	1,147		1,673,600

平成27年度 平川市税務概要

平成27年12月発行

編集発行 平川市企画財政部
税務課・収納課

所在地 〒036-0104
平川市柏木町藤山25番地6

TEL 0172-44-1111

FAX 0172-44-8619