

令和元年度

# 税務概要



平川市

# 目 次

1	平川市の概要	1
	(1)位置	1
	(2)地勢	1
	(3)人口及び世帯数の推移	1
	(4)行政組織図	2
	(5)税務機構及び事務分掌	3
2	財政と市税	4
	(1)令和元年度一般会計当初予算額	4
	(2)平成30年度一般会計決算額	5
	(3)平成30年度市税収入決算額	6
	(4)平川市の税率及び税額一覧	7
3	市税課税状況	9
	(1)市民税(個人)	9
	(2)市民税(法人)	12
	(3)固定資産税	13
	(4)軽自動車税	18
	(5)市たばこ税	19
	(6)入湯税	19
4	市税収納状況	20
	(1)平成30年度市税等の納期	20
	(2)徴収費等調	20
	(3)納税貯蓄組合に関する調	20
	(4)市税等収入率調	21
	(5)平成30年度市税等収入区分別調(現年課税分)	22
	(6)督促手数料等調	23
	(7)督促状発行状況調	23
	(8)年度別滞納処分状況調	24
	(9)年度別滞納処分の執行停止状況調	24
	(10)年度別不納欠損処分状況調	25
	(11)平成30年度不納欠損処分(条項別調)	25
5	国民健康保険税	26
	(1)保険税及び賦課基準	26
	(2)1世帯当たり及び被保険者1人当たり保険税(現年度分)	26
	(3)年度別低所得者軽減状況	27
	(4)保険税収納区分別の内訳(現年度分)	27
6	税外収入	28
	(1)平成30年度分証明等手数料調	28

# 1 平川市の概要

平成18年1月1日、平賀町、尾上町及び碓ヶ関村の2町1村が、自立した地域社会の速やかな構築と住民福祉の向上を図るため、新設合併により「平川市」として誕生しました。

## (1)位置

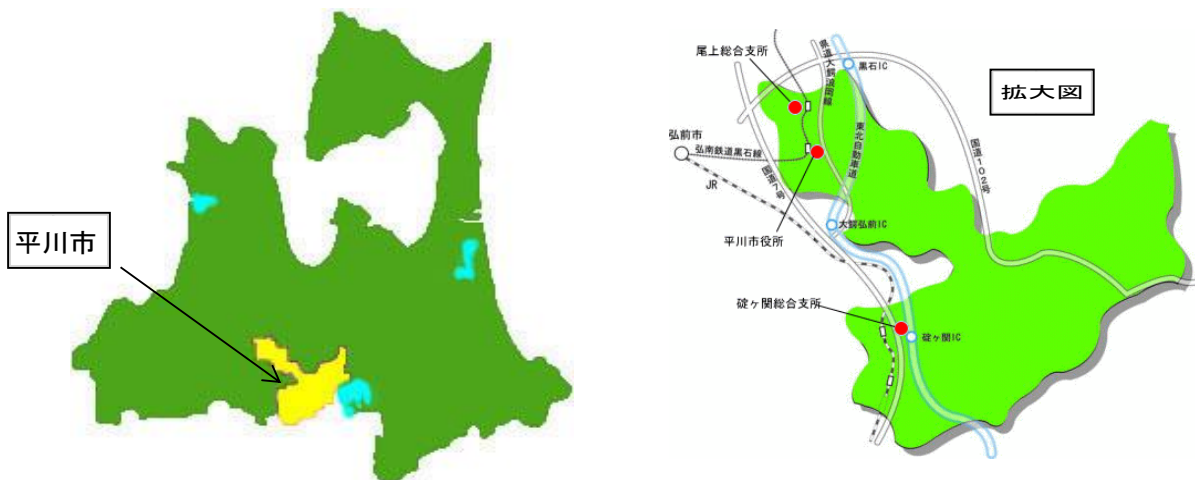
青森県津軽地域の南東部に位置し、南は秋田県と接し、東西約30km、南北約25kmにわたり、総面積は346.01km<sup>2</sup>となり、青森県内の市町村では7番目の規模で、県域の約3.9%を占める広さです。

隣接している市町村は、東は十和田湖を境にして十和田市、秋田県小坂町、西は平川を隔てて弘前市、大鰐町、北は青森市、黒石市、田舎館村、南は秋田県大館市に接しています。

## (2)地勢

東に八甲田連峰、西に岩木山の雄大な自然が広がる津軽平野の一部で、農業に適した肥沃な土壌を利用し、平坦地は水田、それを取り巻く丘陵地帯ではりんごの栽培が主になっており、標高500m位の地域では、夏季冷涼な気候を利用して高冷地野菜の栽培が行われています。

また、八甲田・十和田火山群の一部に属した山間地で形成されているため、本市の総面積の約7割が山林によって占められており、このうちの約8割が国有林となっています。

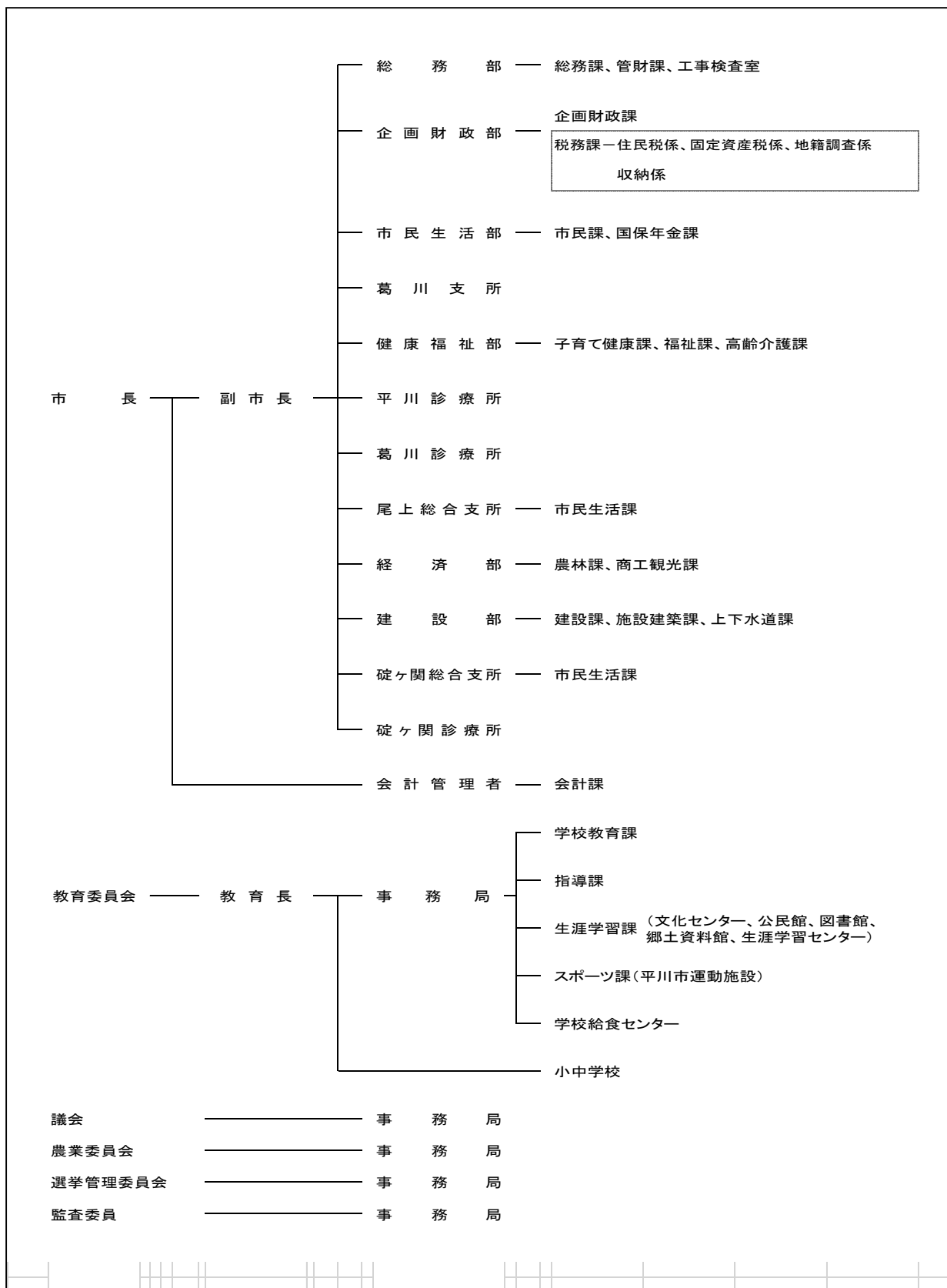


## (3)人口及び世帯数の推移

年度	人口	前年比	世帯数	前年比
29	31,908人	98.9%	11,804世帯	100.4%
30	31,522人	98.8%	11,859世帯	100.5%
31	31,282人	99.2%	11,975世帯	101.0%

(住民基本台帳・各年度4月1日現在)

(4) 行政組織図(平成31年4月1日現在)



## (5) 税務機構及び事務分掌(平成31年4月1日現在)

## ① 税務機構

(単位:人)

機 構		職 名		課長	課長補佐	係長	主任主査	主査	主事	係計
		課長	課長補佐							
税 務 課	住民税係	1	1	1	1	0	2	5	8	
	固定資産税係									1
	地籍調査係		1		1	0	1	1	1	3
	収 納 係									
	計		1		2	4	1	6	13	26

## ② 事務分掌

課 名	係 名	主 な 事 務 内 容
税 務 課	住 民 税 係	1. 住民税(個人・法人)に関する事。
		2. 国民健康保険税の賦課に関する事。
		3. 軽自動車税、入湯税及び市たばこ税に関する事。
	固 定 資 産 税 係	1. 固定資産の評価及び固定資産税の賦課に関する事。
		2. 固定資産税課税台帳及び名寄帳に関する事。
		3. 公図の整理及び保管に関する事。
	地 籍 調 査 係	1. 地籍調査に関する事。
	収 納 係	1. 市税の徴収に関する事。
		2. 市税の収納管理業務(庶務)に関する事。
		3. 徴収・換価猶予に関する事。
		4. 市税の督促状に関する事。
		5. 債権管理委員会事務局に関する事。
		6. 納税貯蓄組合及び納税貯蓄組合連合会に関する事。
		7. 市税の滞納整理及び滞納処分に関する事。

## 2 財政と市税

### (1) 令和元年度一般会計当初予算額

(単位：千円、%)

歳 入			歳 出		
科 目	予算額	構成比	科 目	予算額	構成比
1 市税	2,250,305	11.4	1 議会費	148,308	0.8
2 地方譲与税	210,000	1.1	2 総務費	2,755,253	14.0
3 利子割交付金	2,000	0.0	3 民生費	5,950,164	31.8
4 配当割交付金	2,000	0.0	4 衛生費	945,363	4.8
5 株式等譲渡所得割交付金	1,000	0.0	5 労働費	40	0.0
6 地方消費税交付金	500,000	2.5	6 農林水産業費	1,212,538	6.1
7 ゴルフ場利用税交付金	11,000	0.1	7 商工費	697,983	3.5
8 自動車取得税交付金	40,000	0.2	8 土木費	1,320,947	6.7
9 地方特別交付金	10,000	0.1	9 消防費	1,150,073	5.8
10 地方交付税	7,000,000	35.5	10 教育費	3,523,327	17.8
11 交通安全対策特別交付金	4,000	0.0	11 災害復旧費	41,684	0.2
12 分担金及び負担金	16,566	0.1	12 公債費	1,934,320	9.8
13 使用料及び手数料	104,733	0.5	13 予備費	60,000	0.3
14 国庫支出金	2,528,300	12.8			
15 県支出金	1,337,210	6.8			
16 財産収入	38,700	0.2			
17 寄附金	200,001	1.0			
18 繰入金	862,806	4.4			
19 繰越金	1	0.0			
20 諸収入	487,578	2.5			
21 市債	4,133,800	20.9			
歳入合計	19,740,000	100.0	歳出合計	19,740,000	100.0

## (2)平成30年度一般会計決算額

(単位：千円、%)

歳 入			歳 出		
科 目	決算額	構成比	科 目	決算額	構成比
1 市税	2,374,240	12.1	1 議会費	154,931	0.8
2 地方譲与税	218,388	1.1	2 総務費	2,613,871	13.8
3 利子割交付金	3,720	0.0	3 民生費	5,806,992	30.6
4 配当割交付金	3,521	0.0	4 衛生費	861,137	4.5
5 株式等譲渡所得割交付金	2,833	0.0	5 労働費	32	0.0
6 地方消費税交付金	567,737	2.9	6 農林水産業費	992,557	5.2
7 ゴルフ場利用税交付金	13,225	0.1	7 商工費	505,406	2.7
8 自動車取得税交付金	53,679	0.3	8 土木費	1,523,214	8.7
9 地方特例交付金	20,905	0.1	9 消防費	777,868	4.1
10 地方交付税	7,424,465	37.9	10 教育費	3,473,715	18.3
11 交通安全対策特別交付金	3,610	0.0	11 災害復旧費	21,825	0.1
12 分担金及び負担金	21,243	0.1	12 公債費	2,220,993	11.7
13 使用料及び手数料	112,840	0.6	13 予備費	0	0.0
14 国庫支出金	2,831,113	14.4			
15 県支出金	1,230,974	6.3			
16 財産収入	53,353	0.3			
17 寄附金	440,666	2.2			
うち ふるさと納税	438,513	2.2			
18 繰入金	300,000	1.5			
19 繰越金	346,074	1.8			
20 諸収入	573,138	2.9			
21 市債	3,008,988	15.3			
歳入合計	19,604,712	100.0	歳出合計	18,952,541	100.0

・歳入歳出差引残額	652,171 千円
・翌年度に繰越すべき財源	225,928 千円
・実質収支額	426,243 千円

## (3)平成30年度市税収入決算額

(単位:千円、%)

税目 \ 区分	最終予算額	調定額	収入済額	対調定 収入率
市民税	983,221	1,034,524	992,506	95.9
個人市民税	851,716	900,630	860,631	95.6
現年課税	840,546	858,454	849,917	99.0
滞納繰越	11,170	42,176	10,714	25.4
法人市民税	131,505	133,894	131,875	98.5
現年課税	131,355	131,967	131,725	99.8
滞納繰越	150	1,927	150	7.8
固定資産税	1,064,925	1,178,863	1,066,503	90.5
現年課税	1,053,233	1,082,478	1,054,810	97.4
純固定	1,035,195	1,064,439	1,036,770	97.4
交付金	18,038	18,039	18,040	100.0
滞納繰越	11,692	96,385	11,693	12.1
軽自動車税	113,280	117,499	113,548	96.6
現年課税	112,337	114,074	112,605	98.7
滞納繰越	943	3,425	943	27.5
市たばこ税	198,594	198,595	198,595	100.0
現年課税	198,594	198,595	198,595	100.0
滞納繰越	0	0	0	0.0
入湯税	3,014	3,088	3,088	100.0
現年課税	3,004	3,088	3,088	100.0
滞納繰越	10	0	0	0.0
合計	2,363,034	2,532,569	2,374,240	93.7
現年課税	2,339,069	2,388,656	2,350,740	98.4

※ 収入済額には過誤納金還付未済額を含む。



## (4)平川市の税率及び税額一覧（平成31年4月1日現在）

税 目	区 分			税率及び税額		
市民税	個人	均 等 割			3,500円	
		所 得 割			6.0 %	
		分離課税 譲渡	短 期			5.4 %
			長 期			3.0 %
	法人	均等割	資本金等が50億円を超え、従業者数が50人を 超える法人			3,000,000円
			資本金等が10億円を超え、50億円以下で 従業者数が50人を超える法人			1,750,000円
			資本金等が10億円を超え、従業者数が50人 以下の法人			410,000円
			資本金等が1億円を超え、10億円以下で 従業者数が50人を超える法人			400,000円
			資本金等が1億円を超え、10億円以下で 従業者数が50人以下の法人			160,000円
			資本金等が1千万円を超え、1億円以下で 従業者数が50人を超える法人			150,000円
			資本金等が1千万円を超え、1億円以下で 従業者数が50人以下の法人			130,000円
			資本金等が1千万円以下で 従業者数が50人を超える法人			120,000円
			資本金等が1千万円以下で 従業者数が50人以下の法人			50,000円
法 人 税 割			12.1 %			
固定資産税	免税点	<ul style="list-style-type: none"> <li>・ 土 地 課税標準額30万円未満</li> <li>・ 家 屋 課税標準額20万円未満</li> <li>・ 償却資産 課税標準額150万円未満</li> </ul>		1.4 %		
軽自動車税	原動機付自転車	50cc以下			2,000円	
		50cc超～90cc以下			2,000円	
		90cc超～125cc以下			2,400円	
		ミニカー			3,700円	
	小型特殊自動車	農 耕 作 業 用			2,000円	
		そ の 他			5,900円	
	二 輪（125cc超～250cc以下）				3,600円	
	三 輪				旧 税 率	3,100円
					新 税 率	3,900円
					重 課 税 率	4,600円
					75 % 軽 減	1,000円
					50 % 軽 減	2,000円
					25 % 軽 減	3,000円
	軽自動車	四輪	乗 用	営 業 用	旧 税 率	5,500円
					新 税 率	6,900円
					重 課 税 率	8,200円
					75 % 軽 減	1,800円
					50 % 軽 減	3,500円
					25 % 軽 減	5,200円
四輪		乗 用	自 家 用	旧 税 率	7,200円	
				新 税 率	10,800円	
				重 課 税 率	12,900円	
				75 % 軽 減	2,700円	
				50 % 軽 減	5,400円	
				25 % 軽 減	8,100円	

軽自動車税	軽自動車	四輪	貨物	営業用	旧税率	3,000円
					新税率	3,800円
					重課税率	4,500円
					75%軽減	1,000円
					50%軽減	1,900円
					25%軽減	2,900円
				自家用	旧税率	4,000円
					新税率	5,000円
					重課税率	6,000円
					75%軽減	1,300円
					50%軽減	2,500円
					25%軽減	3,800円
				専ら雪上を走行するもの		
二輪の小型自動車						6,000円
旧税率：平成27年3月31日以前に最初の新規検査を受けたもの 新税率：平成27年4月1日以後に最初の新規検査を受けたもの 重課税率：最初の新規検査から13年を経過した車両（電気自動車は除く） グリーン化特例						
75%軽減		・電気自動車 ・燃料電池自動車 ・天然ガス自動車（平成21年排ガス規制NOx10%以上低減又は平成30年排ガス規制適合）				
50%軽減		乗用 貨物 ・ガソリン・ハイブリット車 （平成17年排出ガス規制75%低減達成車 又は 平成30年排出ガス規制50%低減達成車に限る）		平成32年度燃費基準＋30%達成車 平成27年度燃費基準＋35%達成車		
25%軽減				平成32年度燃費基準＋10%達成車 平成27年度燃費基準＋15%達成車		
市たばこ税	従量制	旧3級品の紙巻たばこを除く売渡たばこ千本当たり				5,692円
		旧3級品の紙巻たばこの売渡たばこ千本当たり				4,000円
特別土地保有税	保有分				1.4%	
	取得分				3.0%	
入湯税	1人1日（12歳以上）				150円	

### 3 市税課税状況

#### (1) 市民税（個人）

##### ① 個人市民税の普通徴収・特別徴収額等調

（各年度7月1日現在）

年度 区分	29			30			R1		
		（%）			（%）			（%）	
	29	構成比	増減	30	構成比	増減	R1	構成比	増減
普通徴収	3,936 人	27.9	△ 1.3	3,572 人	25.6	△ 9.2	3,650 人	25.5	2.2
	224,760 千円	22.8	1.1	168,396 千円	17.6	△ 25.1	197,374 千円	19.6	17.2
特別徴収	10,181 人	72.1	1.7	10,397 人	74.4	2.1	10,658 人	74.5	2.5
	762,424 千円	77.2	1.5	787,645 千円	82.4	3.3	809,019 千円	80.4	2.7
計	14,117 人	100.0	0.8	13,969 人	100.0	△ 1.0	14,308 人	100.0	2.4
	987,184 千円	100.0	1.4	956,041 千円	100.0	△ 3.2	1,006,393 千円	100.0	5.3

##### ② 所得種類別所得割納税義務者数等調

（各年度7月1日現在）

年度 区分 所得	29				30				R1			
	人員 (人)	所得割額			人員 (人)	所得割額			人員 (人)	所得割額		
		金額 (千円)	構成比 (%)	増減 (%)		金額 (千円)	構成比 (%)	増減 (%)		金額 (千円)	構成比 (%)	増減 (%)
給与	9,849	688,862	82.3	0.4	9,843	706,129	87.8	2.5	10,094	723,672	85.1	2.5
営業	386	36,122	4.3	△ 4.0	385	36,419	4.5	0.8	384	36,896	4.3	1.3
農業	666	72,654	8.7	20.3	415	27,035	3.4	△ 62.8	581	52,859	6.2	95.5
その他	945	39,351	4.7	△ 4.1	914	35,112	4.4	△ 10.8	941	37,182	4.4	5.9
計	11,846	836,989	100.0	1.5	11,557	804,695	100.0	△ 3.9	12,000	850,609	100	5.7

③ 個人市民税納税義務者数等調

区分 所得区分	均等割のみを納める者		所得割のみを納める者		均等割と所得割を納める者		
	納税者数 (人)	均等割額 (千円)	納税者数 (人)	所得割額 (千円)	納税者数 (人)	均等割額 (千円)	所得割額 (千円)
給与所得	1,494	5,229			10,094	35,329	723,672
営業所得	136	476			384	1,344	36,896
農業所得	186	651			581	2,034	52,859
その他の所得	491	1,718			941	3,294	37,182
家屋敷等のみ							
計	2,307	8,074			12,000	42,001	850,609

④ 課税標準段階別納税義務者数等調

区分 課税標準額の段階	納税義務者数 (人)	総所得金額等 (千円)	所得控除額 (千円)	課税標準額 (千円)
10万円以下の金額	758	591,020	567,904	118,289
10万円を超え100万円以下	6,031	8,443,318	5,179,280	3,299,020
100万円を超え200万円以下	3,100	7,755,902	3,415,867	4,352,960
200万円を超え300万円以下	1,223	4,787,964	1,825,295	2,962,789
300万円を超え400万円以下	530	2,730,733	910,026	1,825,213
400万円を超え550万円以下	196	1,261,265	368,191	903,951
550万円を超え700万円以下	66	526,920	125,443	401,477
700万円を超え1,000万円以下	49	495,746	93,793	403,839
1,000万円を超える金額	47	1,061,099	103,050	967,637
計	12,000	27,653,967	12,588,849	15,235,175

(令和元年7月1日現在)

合 計					納税者数 (人)
均等割を納める者		所得割を納める者			
納税者数 (人)	均等割額 (千円)	納税者数 (人)	所得割額 (千円)	1人当たり負担額 (円)	
11,588	40,558	10,094	723,672	71,693	11,588
520	1,820	384	36,896	96,083	520
767	2,685	581	52,859	90,979	767
1,432	5,012	941	37,182	39,513	1,432
14,307	50,075	12,000	850,609	70,884	14,307

(令和元年7月1日現在)

所得割額 (千円)	平均税率 (%)	納税義務者1人当たり		
		総所得 (千円)	控 除 (千円)	所得割 (円)
3,581	5.9	780	749	4,724
176,675	6.0	1,400	859	29,294
239,330	6.0	2,502	1,102	77,203
167,031	6.0	3,915	1,492	136,575
107,423	6.0	5,152	1,717	202,685
53,274	6.0	6,435	1,879	271,806
23,662	6.0	7,984	1,901	358,515
23,781	6.0	10,117	1,914	485,327
55,852	6.0	22,577	2,193	1,188,340
850,609	6.0	2,304	1,049	70,884

(2) 市民税（法人）

① 法人市民税均等割に関する調

(単位:千円)

年度	区分	9号法人	8号法人	7号法人	6号法人	5号法人	4号法人	3号法人	2号法人	1号法人	計
28	法人数	4	1	21	4	15	9	70	5	270	399
	調定額	12,000	1,750	7,995	1,600	2,308	1,440	9,180	660	13,391	50,324
29	法人数	4	1	20	3	14	10	72	5	273	402
	調定額	13,500	1,750	7,585	1,400	2,160	1,425	9,284	420	13,457	50,981
30	法人数	4	1	21	3	14	10	69	4	285	411
	調定額	12,000	1,750	7,448	1,200	2,137	1,500	9,187	480	14,408	50,110

② 法人市民税法人税割に関する調

(単位:千円)

年度	区分		法人数	法人税割額
28	分割法人	本市本店分	20	11,246
		他市本店分	104	26,951
		小計	124	38,197
	単独法人		265	24,398
	合計		389	62,595
29	分割法人	本市本店分	22	12,895
		他市本店分	108	25,067
		小計	130	37,962
	単独法人		266	36,533
	合計		396	74,495
30	分割法人	本市本店分	20	16,763
		他市本店分	104	39,941
		小計	124	56,704
	単独法人		270	25,152
	合計		394	81,856

(3) 固定資産税

①固定資産税調（現年課税分）

(単位:人、千円、%)

区 分		年 度		R1	増減率
		29	30		
納 税 者 数	土 地	9,776	9,705	9,692	△ 0.1
	家 屋	10,824	10,827	10,894	0.6
	償却資産	249	255	251	△ 1.6
	計	20,849	20,787	20,837	0.2
	実納税義務者数	13,996	13,949	13,973	0.2
課 税 標 準 額	土 地	19,046,203	18,808,616	18,792,178	△ 0.1
	家 屋	44,090,048	42,638,516	43,601,126	2.3
	償却資産	19,022,711	18,887,007	19,395,103	2.7
	計	82,158,962	80,334,139	81,788,407	1.8
調 定 額	土 地	255,348	251,817	251,480	△ 0.1
	家 屋	591,307	570,842	583,473	2.2
	償却資産	241,340	241,733	245,836	1.7
	計	1,087,995	1,064,392	1,080,789	1.5
1人 あたり 負担額	土 地	26	26	26	0.0
	家 屋	55	53	54	1.9
	償却資産	969	948	979	3.3
	調定額計／納税義務者数	78	76	77	1.3

※各年度9月末現在

②国有資産等所在市交付金及び納付金調

(単位:千円、%)

区 分		年 度		R1	増減率
		29	30		
調 定 額		17,231	18,040	19,708	9.2

③土地に関する調

第1表 平成31年度価格等に関する調

区 分 地 目		地 積 (㎡)				総 額
		非課税 地 積	評価総地積	法定免税点 未満のもの	法定免税点 以上のもの	
田	一 般 田	241,938	23,811,165	627,871	23,183,294	2,784,169
	勧告遊休田					
	介在田・市街化区域田		59,080	199	58,881	102,829
畑	一 般 畑	254,466	24,794,000	1,686,081	23,107,919	856,551
	勧告遊休畑					
	介在畑・市街化区域畑		557,124	19,473	537,651	881,500
宅地	小規模住宅用地		2,126,580	368,625	1,757,955	10,153,734
	一般住宅用地		4,017,010	158,002	3,859,008	15,670,720
	商業地等(非住宅用地)		2,121,323	18,862	2,102,461	9,217,406
	計	782,473	8,264,913	545,489	7,719,424	35,041,860
	塩 田					
	鉱 泉 地	176	123		123	16,246
	池 沼	272,839	40,546	45	40,501	265
山林	一 般 山 林	225,847,887	25,121,243	3,313,900	21,807,343	310,934
	介 在 山 林	3,278				
	牧 場					
	原 野	3,097,140	6,929,505	1,155,289	5,774,216	73,285
雑種地	ゴルフ場の用地		1,303,882		1,303,882	843,612
	遊園地等の用地	220,066				
	鉄軌道用地(単体利用)	1	278,510		278,510	139,571
	鉄軌道用地(複合利用)		1,564		1,564	16,353
	その他の雑種地	60,973	1,275,260	166,000	1,109,260	509,329
	計	281,040	2,859,216	166,000	2,693,216	1,508,865
	そ の 他	22,794,160				
	合 計	253,575,397	92,436,915	7,514,347	84,922,568	41,576,504

第2表 土地評価額調

(単位:円/㎡)

年度 区分 地目	29			30			31		
	提示平均価格	平均価格	最高価格	提示平均価格	平均価格	最高価格	提示平均価格	平均価格	最高価格
田	117	117	140	117	117	140	117	117	140
畑	34	34	57	34	34	57	34	35	57
宅地	4,339	4,313	17,771	4,296	4,267	17,846	4,296	4,240	17,846
鉱泉地		140,553	566,909		132,081	551,576		132,081	551,576
池沼		7	26		7	26		7	26
山林	12	12	26	12	12	26	12	12	26
原野		11	53		11	53		11	53
雑種地		544	10,417		533	10,457		528	10,456



決 定 価 格 (千円)			筆 数 (筆)			
法定免税点 未満のもの	法定免税点 以上のもの	課 税 標準額	非課税地 筆 数	評価総筆数	法定免税点 未満のもの	法定免税点 以上のもの
65,461	2,718,708	2,774,397	860	16,109	806	15,303
268	102,561	33,640		103	3	100
57,079	799,472	856,115	571	18,740	1,889	16,851
25,576	855,924	282,145		1,092	75	1,017
1,448,104	8,705,630	1,692,017		13,498	2,430	11,068
414,243	15,256,477	5,222,869		14,933	1,820	13,113
33,558	9,183,848	6,302,444		3,939	153	3,786
1,895,905	33,145,955	13,217,330	1,140	32,370	4,403	27,967
	16,246	16,246	3	37		37
1	264	265	73	12	1	11
37,774	273,160	310,574	907	6,554	1,558	4,996
			3			
12,627	60,658	73,285	497	3,785	893	2,892
	843,612	843,612		62		62
			281			
	139,571	137,801	1	297		297
	16,353	11,329		1		1
31,419	477,910	234,987	322	2,589	517	2,072
31,419	1,477,446	1,227,729	604	2,949	517	2,432
			37,315			
2,126,110	39,450,394	18,791,726	41,973	81,751	10,145	71,606

④ 家屋に関する調

第1表 平成31年度価格等に関する調

構造		区分		棟数	床面積 (㎡)	決定価格 (千円)	単位当たり価格 (円)
木造	総数			21,945	2,242,647	28,520,117	12,717
	法定免税点未満のもの			1,434	72,669	79,313	1,091
	法定免税点以上のもの			20,511	2,169,978	28,440,804	13,106
木造以外	総数			4,298	620,043	15,148,170	24,431
	法定免税点未満のもの			301	18,253	19,941	1,092
	法定免税点以上のもの			3,997	601,790	15,128,229	25,139
計	総数			26,243	2,862,690	43,668,287	15,254
	法定免税点未満のもの			1,735	90,922	99,254	1,092
	法定免税点以上のもの			24,508	2,771,768	43,569,033	15,719
非課税家屋				159	132,946		

第2表 家屋評価額調

(単位:円/㎡)

年度		29	30	31
		単位当たり 価格	単位当たり 価格	単位当たり 価格
構造	木造	12,746	12,383	12,717
	木造以外	25,228	24,216	24,431

⑤ 平成31年度償却資産に関する調

(単位:千円)

構造	区分	決定価格	課税標準額	課税標準額の内訳	
				課税標準の特例規定の適用を受けるもの	左項以外のもの
市長が価格を決定したもの	構 築 物	2,750,745	2,720,915	21,765	2,699,150
	機械及び装置	6,940,925	6,787,356	123,961	6,663,395
	航 空 機				
	車両及び運搬具	61,724	61,724		61,724
	工具、器具及び備品	1,329,685	1,329,448	516	1,328,932
	小 計	11,083,079	10,899,443	146,242	10,753,201
法第三百八十九条関係	総務大臣が価格等を決定し、配分したもの	8,209,193	8,191,988		
	県知事が価格等を決定し、配分したもの	169,427	169,066		
	小 計	8,378,620	8,361,054		
	法第743条第1項の規定により県知事が価格等を決定したもの				
	合 計	19,461,699	19,260,497		

(4) 軽自動車税

① 軽自動車税調定額調

(単位:台、円)

車種		年度		29		30		R1	
		車種	台数	調定額	台数	調定額	台数	調定額	
原自動車 付	50cc以下	1,401	2,802,000	1,306	2,612,000	1,226	2,452,000		
	50cc超～90cc以下	77	154,000	71	142,000	73	146,000		
	90cc超～125cc以下	87	208,800	87	208,800	91	218,400		
	ミニカー	33	122,100	32	118,400	34	125,800		
	小計	1,598	3,286,900	1,496	3,081,200	1,424	2,942,200		
軽自動車	二輪	323	1,162,800	312	1,123,200	318	1,144,800		
	三輪								
	四輪	乗用	営業用	2	11,000	2	11,000	4	22,000
			自家用	8,635	76,499,100	8,650	79,070,400	8,626	80,718,600
		貨物	営業用	21	67,500	24	79,500	25	84,900
			自家用	4,765	23,270,800	4,764	23,447,200	4,736	23,546,000
	雪上を走行するもの								
小計	13,746	101,011,200	13,752	103,731,300	13,709	105,516,300			
小特殊	農耕用	1,594	3,188,000	1,603	3,206,000	1,623	3,246,000		
	その他	414	2,442,600	435	2,566,500	451	2,660,900		
	小計	2,008	5,630,600	2,038	5,772,500	2,074	5,906,900		
二輪の小型自動車		244	1,464,000	252	1,512,000	243	1,458,000		
合計		17,596	111,392,700	17,538	114,097,000	17,450	115,823,400		

(各年度6月末日現在)

② 軽自動車税の非課税・課税免除台数調

(単位:台)

車種		年度		29			30			R1		
		区分	非課税	課税免除	減免	非課税	課税免除	減免	非課税	課税免除	減免	
原自動車 付	50cc以下		9			7			6			
	90cc以下								1			
	125cc以下											
	ミニカー											
軽自動車	二輪											
	三輪											
	四輪	乗用	営業用									
			自家用	15	1	149	15	1	151	15	1	155
		貨物	営業用									1
			自家用	22	2	36	22	3	32	20	2	35
	雪上車	1										
小特殊	農耕用	8			8			8				
	その他	2			2			2				
二輪の小型自動車												
計		48	12	185	47	11	183	45	10	191		

(各年度6月末日現在)

(5) 市たばこ税

(単位:円)

区 分		年 度		
		29	30	R1
売 渡 本 数	旧3級品以外	35,741,374	35,292,230	18,531,813
	旧3級品	2,086,380	1,592,040	731,760
	計	37,827,754	36,884,270	19,263,573
調 定 額	旧3級品以外	188,071,111	192,344,197	105,483,079
	旧3級品	6,920,863	6,250,499	2,927,040
	計	194,991,974	198,594,696	108,410,119

※ 令和元年度は8月分まで。

(6) 入湯税

区 分	特別徴収 義務者数	課税標準 (人)	調 定 額	
			金 額 (円)	増減率 (%)
年 度				
29	8	21,378	3,206,700	△ 4.5
30	8	20,586	3,087,900	△ 3.7
R1	9	9,309	1,396,350	-

※ 令和元年度は8月分まで。

## 4 市税収納状況

### (1) 平成30年度市税等の納期

税目	4月	5月	6月	7月	8月	9月	10月	11月	12月	1月	2月	3月
軽自動車税		全期										
固定資産税		1期		2期		3期		4期				
市県民税			1期		2期		3期		4期			
国民健康保険税				1期	2期	3期	4期	5期	6期	7期		

### (2) 徴収費等調

(単位:千円、%)

区分 年度	税収入額	前年度比	徴 税 費					増減率	税収に対する割合
			人件費	需用費 ※1	報償費等	その他 ※2	計		
28	3,305,980	0.8	59,699	7,982	8,886	11,466	88,033	1.8	2.7
29	3,251,817	△ 1.6	43,516	8,877	8,608	18,824	79,825	△ 9.3	2.5
30	3,094,676	△ 4.8	46,852	8,628	7,111	5,229	67,820	△ 15.0	2.2

※1 H 30 年度 需用費 : うち、コンビニ収納業務手数料 1,130千円

※2 H 30 年度 その他 : うち、口座振替集中サービスシステム導入業務委託料 756千円

### (3) 納税貯蓄組合に関する調

(単位:人、円、%)

区分		年度	28	29	30	増減 (30-29)
組合数			70	68	64	△ 4
組合員数			2,050	1,947	1,858	△ 89
1組合当たり平均組合員数			29	28	29	1
※ 市税等4税の	調定額		2,467,932,100	2,446,457,400	2,203,124,700	△ 243,332,700
	納付額		2,340,920,667	2,338,614,818	2,108,151,068	△ 230,463,750
市全域対象額	調定額		478,402,378	463,107,000	368,242,800	△ 94,864,200
	納付額		478,402,378	463,107,000	368,242,800	△ 94,864,200
組合取扱納付額の市全域 に対する割合 (%)			20.4	19.8	17.5	—
組合取扱納付額の前年比			4.6	△ 3.2	△ 20.5	—

※ 市県民税及び国民健康保険税 特別徴収分 を除く

## (4) 市税等収入率調

税目	年度			増減 (30-29)
	28	29	30	
1 市税 現年課税分	98.1%	98.3%	98.4%	0.1%
① 市民税	98.7%	99.1%	99.1%	0.0%
個人市民税	98.6%	99.0%	99.0%	0.0%
(普通徴収)	95.1%	96.4%	95.5%	△ 0.9%
(特別徴収)	100.0%	99.9%	99.9%	0.0%
法人市民税	99.5%	99.6%	99.8%	0.2%
② 固定資産税	97.2%	97.3%	97.4%	0.1%
純固定資産税	97.1%	97.2%	97.4%	0.2%
交付金・納付金	100.0%	100.0%	100.0%	0.0%
③ 軽自動車税	98.7%	98.6%	98.7%	0.1%
④ 市たばこ税	100.0%	100.0%	100.0%	0.0%
⑤ 入湯税	100.0%	100.0%	100.0%	0.0%
2 市税 滞納繰越分	16.0%	21.1%	16.3%	△ 4.8%
個人市民税	22.2%	17.8%	25.4%	7.6%
法人市民税	16.7%	11.9%	7.8%	△ 4.1%
固定資産税	12.6%	22.7%	12.1%	△ 10.6%
軽自動車税	26.7%	23.1%	27.5%	4.4%
入湯税	-	-	-	-
市税 総計	93.6%	93.9%	93.7%	△ 0.2%
3 国民健康保険税	77.3%	77.4%	76.2%	△ 1.2%
現年課税分	92.1%	93.2%	93.4%	0.2%
滞納繰越分	20.7%	18.0%	19.3%	1.3%

## (5) 平成30年度市税等収入区分別調（現年課税分）

税目	区分	一般		納税組合 (ウ)	口座振替 (エ)	合計 (オ)
		(ア)	うちコンビニ分(イ)			
市県民税 (普通徴収)	① 人数(人)	3,193	1,290	923	766	4,882
	② 件数(件)	7,612	2,619	※1 3,692	1,736	13,040
	③ 調定額(円)	190,753,121	0	56,974,700	51,414,679	299,142,500
	④ 収入額(円)	179,236,256	45,652,500	56,974,700	49,464,279	285,675,235
	⑤ 件数比(%)	58.4	34.4	28.3	13.3	100.0
	⑥ 収入率(%)	94.0	23.9	100.0	96.2	95.5
	⑦ 収入額構成比(%) ※2	62.7	16.0	19.9	17.3	100.0
固定資産税	① 人数(人)	7,826	2,451	2,513	3,128	13,467
	② 件数(件)	33,972	7,593	※1 10,052	9,259	53,283
	③ 調定額(円)	722,826,100	0	140,684,800	200,927,900	1,064,438,800
	④ 収入額(円)	699,313,844	72,360,300	140,684,800	196,771,300	1,036,769,944
	⑤ 件数比(%)	63.8	22.4	18.9	17.4	100.0
	⑥ 収入率(%)	96.8	10.0	100.0	97.9	97.4
	⑦ 収入額構成比(%) ※2	67.4	7.0	13.6	19.0	100.0
軽自動車税	① 人数(人)	5,897	2,722	3,556	1,664	11,117
	② 件数(件)	10,885	3,627	※1 3,556	2,915	17,356
	③ 調定額(円)	75,252,600	0	20,658,700	18,162,500	114,073,800
	④ 収入額(円)	74,047,800	26,259,300	20,658,700	17,898,500	112,605,000
	⑤ 件数比(%)	62.7	33.3	20.5	16.8	100.0
	⑥ 収入率(%)	98.4	34.9	100.0	98.6	98.7
	⑦ 収入額構成比(%) ※2	65.8	23.3	18.4	15.9	100.0
小計	① 人数(人)	16,916	6,463	6,992	5,558	29,466
	② 件数(件)	52,469	13,839	※1 17,300	13,910	83,679
	③ 調定額(円)	988,831,821	0	218,318,200	270,505,079	1,477,655,100
	④ 収入額(円)	952,597,900	144,272,100	218,318,200	264,134,079	1,435,050,179
	⑤ 件数比(%)	62.7	26.4	20.7	16.6	100.0
	⑥ 収入率(%)	96.3	14.6	100.0	97.6	97.1
	⑦ 収入額構成比(%) ※2	66.4	10.1	15.2	18.4	100.0
国民健康保険税 (普通徴収)	① 人数(人)	2,725	910	827	872	4,424
	② 件数(件)	15,418	3,393	※1 5,789	4,516	25,723
	③ 調定額(円)	414,275,300	0	149,924,600	161,269,700	725,469,600
	④ 収入額(円)	367,284,889	77,987,700	149,924,600	155,891,400	673,100,889
	⑤ 件数比(%)	59.9	22.0	22.5	17.6	100.0
	⑥ 収入率(%)	88.7	18.8	100.0	96.7	92.8
	⑦ 収入額構成比(%) ※2	54.6	11.6	22.3	23.2	100.0
合計	① 人数(人)	19,641	7,373	7,819	6,430	33,890
	② 件数(件)	67,887	17,232	※1 23,089	18,426	109,402
	③ 調定額(円)	1,403,107,121	0	368,242,800	431,774,779	2,203,124,700
	④ 収入額(円)	1,319,882,789	222,259,800	368,242,800	420,025,479	2,108,151,068
	⑤ 件数比(%)	62.1	25.4	21.1	16.8	100.0
	⑥ 収入率(%)	94.1	15.8	100.0	97.3	95.7
	⑦ 収入額構成比(%) ※2	62.6	10.5	17.5	19.9	100.0

※1 『納税組合 納付件数』は、次の算出方法による概算値である。『納税組合人数 × 各税目別数』

※2 『⑦収入額構成比』は、次の算出方法による値である。『④収入額 ÷ 収入額合計』



## (6) 督促手数料等調

区分 年度	督促手数料			延滞金			還付加算金		
	件数 (件)	金額 (千円)	増減 (%)	件数 (件)	金額 (千円)	増減 (%)	件数 (件)	金額 (千円)	増減 (%)
28	12,283	1,228	△ 1.7	546	2,838	45.1	30	186	69.1
29	11,412	1,141	△ 7.1	793	5,825	105.3	47	148	△ 20.4
30	11,630	1,163	1.9	1,089	6,201	6.5	5	63	△ 57.4

## (7) 督促状発行状況調

(単位:件)

税目	年度	28	29	30	増減 (30-29)
	期別				
市県民税 (普通徴収)	1期	647	592	528	△ 64
	2期	633	488	473	△ 15
	3期	554	541	422	△ 119
	4期	499	453	386	△ 67
	計	2,333	2,074	1,809	△ 265
固定資産税	1期	1,698	1,565	1,335	△ 230
	2期	1,498	1,305	1,259	△ 46
	3期	1,435	1,531	1,334	△ 197
	4期	1,197	1,141	1,058	△ 83
	計	5,828	5,542	4,986	△ 556
軽自動車税	全期	1,707	1,465	1,382	△ 83
小計		9,868	9,081	8,177	△ 904
国民健康保険税	1期	964	801	726	△ 75
	2期	887	732	648	△ 84
	3期	921	780	657	△ 123
	4期	881	694	620	△ 74
	5期	788	639	588	△ 51
	6期	741	673	597	△ 76
	7期	770	636	567	△ 69
	計	5,952	4,955	4,403	△ 552
合計		15,820	14,036	12,580	△ 1,456

(8) 年度別滞納処分状況調 (当該年度 3月31日現在)

① 年度別各種差押状況

(単位:件、千円)

年度	動産・不動産		債権(預金)		債権(給与)		債権(交付金)		債権(その他)		合計	
	件数	金額	件数	金額	件数	金額	件数	金額	件数	金額	件数	金額
28			22	1,249	13	5,140	39	2,362	58	2,896	132	11,647
29	1	52	20	2,160	3	2,050	61	2,565	39	1,011	124	7,838
30			23	930	18	8,743	33	1,274	38	725	112	11,672

※1 債権(その他):年金・国税還付金・出資金・生命保険 等

② 年度別各種差押に係る充当状況

(単位:件、千円)

年度	動産・不動産		債権(預金)		債権(給与)		債権(交付金)		債権(その他)		合計	
	件数	金額	件数	金額	件数	金額	件数	金額	件数	金額	件数	金額
28	10	1,580	22	1,249	22	4,946	39	2,362	52	2,939	145	13,076
29	9	1,571	20	2,160	17	3,241	61	2,565	45	2,441	152	11,978
30	8	1,203	23	930	31	6,632	33	1,274	40	1,298	135	11,337

※ 債権(その他):年金・国税還付金・出資金・生命保険 等

(9) 年度別滞納処分の執行停止状況調

(単位:件、千円)

区分	年度	28		29		30		増減(30-29)	
		件数	税額	件数	税額	件数	税額	件数	税額
市県民税		38	2,114	17	1,435	42	1,800	25	365
法人市民税		2	136			3	112	3	112
固定資産税		168	6,086	137	3,868	166	5,250	29	1,382
軽自動車税		42	225	19	204	41	304	22	100
小計		250	8,561	173	5,507	252	7,466	79	1,959
国民健康保険税		109	10,284	54	6,866	122	10,581	68	3,715
合計		359	18,845	227	12,373	374	18,047	147	5,674

## (10) 年度別不納欠損処分状況調

(単位:件、千円)

	28		29		30		増減(30-29)	
	件数	税 額	件数	税 額	件数	税 額	件数	税 額
市 県 民 税	87	5,391	91	4,939	87	5,137	△ 4	198
法人市民税	11	935	7	364	6	522	△ 1	158
固定資産税	255	12,680	265	8,940	280	9,708	15	768
軽自動車税	47	234	46	243	52	311	6	68
入湯税	0	0	0	0	0	0	0	0
小 計	400	19,240	409	14,486	425	15,678	16	1,192
国民健康保険税	190	24,732	163	18,481	187	20,515	24	2,034
合 計	590	43,972	572	32,967	612	36,193	40	3,226

## (11) 平成30年度不納欠損処分 (条項別調)

(単位:件、千円)

区 分	条項別	15条の7第4項		15条の7第5項		18条		合 計	
		件数	金 額	件数	金 額	件数	金 額	件数	金 額
市 県 民 税		14	638	12	544	61	3,955	87	5,137
法人市民税		1	100	3	112	2	310	6	522
固定資産税		113	2,614	35	1,812	132	5,282	280	9,708
軽自動車税		14	62	3	17	35	232	52	311
入湯税		0	0	0	0	0	0	0	0
小 計		142	3,414	53	2,485	230	9,779	425	15,678
国民健康保険税		67	4,504	14	2,976	106	13,035	187	20,515
合 計		209	7,918	67	5,461	336	22,814	612	36,193

## 5 国民健康保険税

### (1) 保険税及び賦課基準

#### 医療分

区 分	税率及び税額			賦 課 基 準 等
	29年度	30年度	R1年度	
所得割	8.2/100	8.2/100	8.2/100	前年度の総所得金額及び山林所得金額の合計額から基礎控除額を差し引いた後の総所得金額及び山林所得金額の合計額
資産割	18.5/100	18.5/100	18.5/100	固定資産税額のうち土地及び家屋に係る税額
被保険者均等割	23,800円	23,800円	23,800円	被保険者1人当たり
世帯別平等割	27,800円	27,800円	27,800円	1世帯当たり
賦課限度額	540,000円	580,000円	610,000円	限度額該当 世帯数
				R1年度(見込) 85世帯

#### 支援金分

区 分	税率及び税額			賦 課 基 準 等
	29年度	30年度	R1年度	
所得割	2.75/100	2.75/100	2.75/100	前年度の総所得金額及び山林所得金額の合計額から基礎控除額を差し引いた後の総所得金額及び山林所得金額の合計額
資産割	7.0/100	7.0/100	7.0/100	固定資産税額のうち土地及び家屋に係る税額
被保険者均等割	6,600円	6,600円	6,600円	被保険者1人当たり
世帯別平等割	10,000円	10,000円	10,000円	1世帯当たり
賦課限度額	190,000円	190,000円	190,000円	限度額該当 世帯数
				R1年度(見込) 60世帯

#### 介護分

区 分	税率及び税額			賦 課 基 準 等
	29年度	30年度	R1年度	
所得割	2.6/100	2.6/100	2.6/100	前年度の総所得金額及び山林所得金額の合計額から基礎控除額を差し引いた後の総所得金額及び山林所得金額の合計額
資産割	5.7/100	5.7/100	5.7/100	固定資産税額のうち土地及び家屋に係る税額
被保険者均等割	9,000円	9,000円	9,000円	被保険者1人当たり
世帯別平等割	8,400円	8,400円	8,400円	1世帯当たり
賦課限度額	160,000円	160,000円	160,000円	限度額該当 世帯数
				R1年度(見込) 94世帯

### (2) 1世帯当たり及び被保険者1人当たり保険税(現年度分)

年度	区分	1世帯当たり			被保険者1人当たり		
		調 定 額		収 納 額	調 定 額		収 入 済 額
		金 額 (円)	増 減 (%)		金 額 (円)	増 減 (%)	
28		187,536	7.0	172,723	104,118	8.3	95,894
29		186,781	△ 0.4	174,163	106,067	1.9	98,901
30		165,105	△ 11.6	154,247	95,456	△ 10.0	89,179

※還付未済額を除いた収納額

## (3) 年度別低所得者軽減状況

## 医療分

(単位:人、円)

区分 年度	種別	7割軽減		5割軽減		2割軽減		計	
		対象者	軽減額	対象者	軽減額	対象者	軽減額	対象者	軽減額
28	世帯	1,498	27,643,000	754	9,782,000	602	3,126,000	2,854	40,551,000
	被保険者	2,134	35,552,000	1,478	17,588,000	1,254	5,969,000	4,866	59,109,000
	計	—	63,195,000	—	27,370,000	—	9,095,000	—	99,660,000
29	世帯	1,480	27,293,000	762	9,841,000	603	3,181,000	2,845	40,315,000
	被保険者	2,064	34,387,000	1,447	17,219,000	1,238	5,892,000	4,749	57,498,000
	計	—	61,680,000	—	27,060,000	—	9,073,000	—	97,813,000
30	世帯	1,537	28,305,000	785	10,091,000	609	3,215,000	2,931	41,611,000
	被保険者	2,122	35,353,000	1,509	17,957,000	1,264	6,016,000	4,895	59,326,000
	計	—	63,658,000	—	27,060,000	—	9,231,000	—	100,937,000

## 支援金分

(単位:人、円)

区分 年度	種別	7割軽減		5割軽減		2割軽減		計	
		対象者	軽減額	対象者	軽減額	対象者	軽減額	対象者	軽減額
28	世帯	1,498	9,944,000	754	3,518,000	602	1,124,000	2,854	14,586,000
	被保険者	2,134	9,859,000	1,478	4,877,000	1,254	1,655,000	4,866	16,391,000
	計	—	19,803,000	—	8,395,000	—	2,779,000	—	30,977,000
29	世帯	1,480	9,818,000	762	3,540,000	603	1,144,000	2,845	14,502,000
	被保険者	2,064	9,535,000	1,447	4,775,000	1,238	1,634,000	4,749	15,944,000
	計	—	19,353,000	—	8,315,000	—	2,778,000	—	30,446,000
30	世帯	1,537	10,182,000	785	3,630,000	609	1,156,000	2,931	14,968,000
	被保険者	2,122	9,804,000	1,509	4,979,000	1,264	1,668,000	4,895	16,451,000
	計	—	19,986,000	—	8,609,000	—	2,824,000	—	31,419,000

## 介護分

(単位:人、円)

区分 年度	種別	7割軽減		5割軽減		2割軽減		計	
		対象者	軽減額	対象者	軽減額	対象者	軽減額	対象者	軽減額
28	世帯	666	3,917,000	381	1,600,000	341	572,000	1,388	6,089,000
	被保険者	731	4,606,000	457	2,056,000	462	831,000	1,650	7,493,000
	計	—	8,523,000	—	3,656,000	—	1,403,000	—	13,582,000
29	世帯	624	3,669,000	377	1,583,000	325	546,000	1,326	5,798,000
	被保険者	685	4,316,000	470	2,115,000	411	739,000	1,566	7,170,000
	計	—	7,985,000	—	3,698,000	—	1,285,000	—	12,968,000
30	世帯	656	3,858,000	404	1,696,000	314	527,000	1,374	6,081,000
	被保険者	730	4,600,000	505	2,272,000	406	730,000	1,641	7,602,000
	計	—	8,458,000	—	3,968,000	—	1,257,000	—	13,683,000

## (4) 保険税収納区分別の内訳 (現年度分)

(単位:世帯、円)

年度	区分	一般		納税組合	口座振込	合計
		うちコンビニ分				
28	対象世帯数	3,800	—	961	856	5,617
	保険税調定額	557,335,300	—	211,757,200	181,717,300	950,809,800
	保険税収納額	489,428,645	—	211,757,200	174,523,400	875,709,245
	収納割合	87.8%	—	100.0%	96.0%	92.1%
	収納額構成比	55.9%	—	24.2%	19.9%	100.0%
29	対象世帯数	3,770	746	892	892	5,554
	保険税調定額	536,721,500	—	200,723,900	181,520,700	918,966,100
	保険税収納額	481,287,333	60,832,100	200,723,900	174,872,700	856,883,933
	収納割合	89.7%	11.3%	100.0%	96.3%	93.2%
	収納額構成比	56.2%	7.1%	23.4%	20.4%	100.0%
30	対象世帯数	3,805	910	827	872	5,504
	保険税調定額	485,107,200	—	149,924,600	161,269,700	796,301,500
	保険税収納額	438,120,089	77,987,700	149,924,600	155,891,400	743,936,089
	収納割合	90.3%	16.1%	100.0%	96.7%	93.4%
	収納額構成比	58.9%	10.5%	20.1%	21.0%	100.0%

## 6 税外収入

### (1) 平成30年度分証明等手数料調

(単位:件、円)

証明区分		件数・金額		交付件数			1件当たり手数料	手数料	
				有料					無料
				本庁	本庁以外	計			
固定資産税	資産評価合計	760	333	1,093	1		218,400		
	資産証明	254	55	309	0	200	61,800		
	評価証明	506	278	784	1	200	156,600		
	固定資産税公課金証明	50	7	57	0	200	11,400		
	公図閲覧写し	222	158	380	0	200	76,000		
	小計	1,032	498	1,530	1		305,800		
市民税	所得証明	2,894	1,453	4,347	14	200	866,600		
	課税証明	515	291	806	1	200	161,000		
	営業証明	16	5	21	0	200	4,200		
	小計	3,425	1,749	5,174	15		1,031,800		
納税	納税証明	261	103	364	0	200	72,800		
	納税証明(継続審査用)				1,029				
	小計	261	103	364	1,029		72,800		
合計		4,718	2,350	7,068	1,045		1,410,400		

# 令和元年度 平川市税務概要

令和元年10月発行

編集発行 平川市企画財政部  
税務課

所在地 〒036-0104  
平川市柏木町藤山25番地6

TEL 0172-44-1111

FAX 0172-44-8619