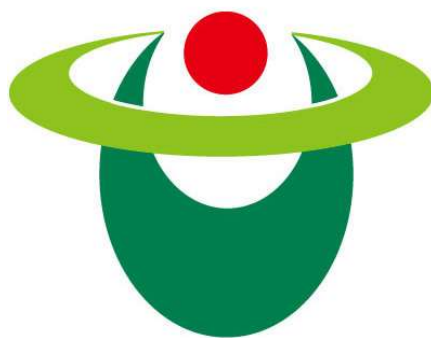


令和5年度

税務概要



平川市

目 次

1	平川市の概要	1
	(1)位置	1
	(2)地勢	1
	(3)人口及び世帯数の推移	1
	(4)行政組織図	2
	(5)税務機構及び事務分掌	3
2	財政と市税	4
	(1)令和5年度一般会計当初予算額	4
	(2)令和4年度一般会計決算額	5
	(3)令和4年度市税収入決算額	6
	(4)平川市の税率及び税額一覧	7
3	市税課税状況	9
	(1)市民税(個人)	9
	(2)市民税(法人)	12
	(3)固定資産税	13
	(4)軽自動車税	17
	(5)市たばこ税	18
	(6)入湯税	18
4	市税収納状況	19
	(1)令和4年度市税等の納期	19
	(2)徴収費等調	19
	(3)納税貯蓄組合に関する調	19
	(4)市税等収入率調	20
	(5)令和4年度市税等収入区分別調(現年課税分)	21
	(6)督促手数料等調	22
	(7)督促状発行状況調	22
	(8)年度別各種差押状況調	23
	(9)年度別滞納処分の執行停止状況調	23
	(10)年度別不納欠損処分状況調	24
	(11)令和4年度不納欠損処分(条項別調)	24
5	国民健康保険税	25
	(1)保険税及び賦課基準	25
	(2)1世帯当たり及び被保険者1人当たり保険税(現年度分)	25
	(3)年度別低所得者軽減状況	26
	(4)保険税収納区分別の内訳(現年度分)	26
6	税外収入	27
	(1)令和4年度分証明等手数料調	27

1 平川市の概要

(1) 位置

青森県津軽地域の南東部に位置し、南は秋田県と接し、東西約30km、南北約25kmにわたり、総面積は346.01km²となり、青森県内の市町村では7番目の規模で、県域の約3.9%を占める広さです。

隣接している市町村は、東は十和田湖を境にして十和田市、秋田県小坂町、西は平川を隔てて弘前市、大鰐町、北は青森市、黒石市、田舎館村、南は秋田県大館市に接しています。

(2) 地勢

東に八甲田連峰、西に岩木山の雄大な自然が広がる津軽平野の一部で、農業に適した肥沃な土壌を利用し、平坦地は水田、それを取り巻く丘陵地帯ではりんごの栽培が主になっており、標高500m位の地域では、夏季冷涼な気候を利用して高冷地野菜の栽培が行われています。

また、八甲田・十和田火山群の一部に属した山間地で形成されているため、本市の総面積の約7割が山林によって占められており、このうちの約8割が国有林となっています。

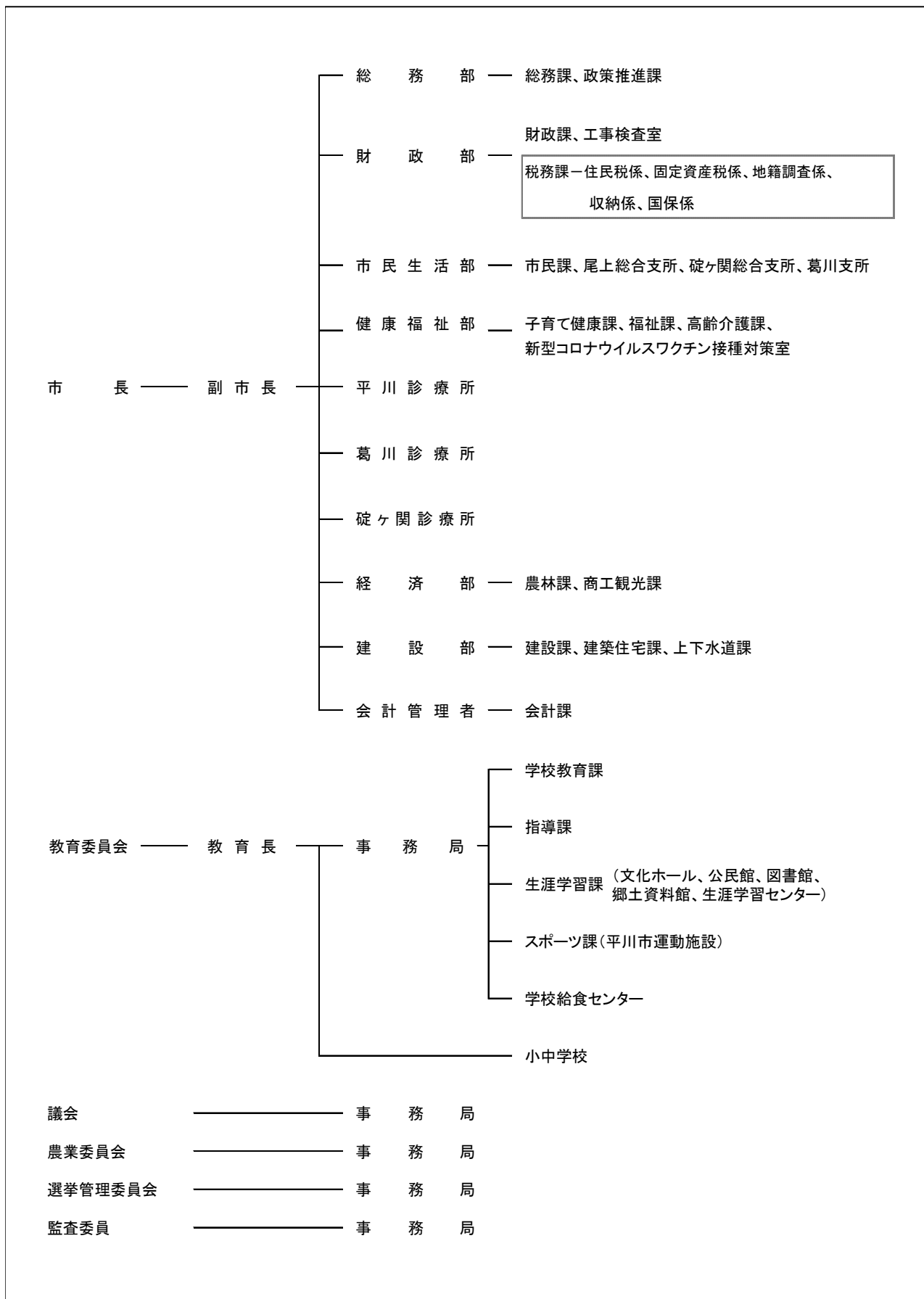


(3) 人口及び世帯数の推移

年度	人口	前年比	世帯数	前年比
3	30,616人	98.9%	12,120世帯	100.6%
4	30,336人	99.1%	12,221世帯	100.8%
5	29,959人	98.8%	12,266世帯	100.4%

(住民基本台帳・各年度4月1日現在)

(4) 行政組織図(令和5年4月1日現在)



(5) 税務機構及び事務分掌(令和5年4月1日現在)

① 税務機構

(単位:人)

機 構		職 名	課長	課長補佐	係長	主査	主事	係計	
税 務 課	住民税係	1	1	1	1	0	6	7	
	固定資産税係				1	4	2	7	
	地籍調査係				1	1	0	2	
	収 納 係				1	1 補佐兼務	2	2	4
	国 保 係				1	1	1	5	7
	計				1	2	4	8	15

② 事務分掌

課 名	係 名	主 な 事 務 内 容
税 務 課	住 民 税 係	1. 住民税(個人・法人)に関すること。
		2. 軽自動車税、入湯税及び市たばこ税に関すること。
		3. 税務証明書(所得証明、課税証明、営業証明等)に関すること。
	固 定 資 産 税 係	1. 固定資産税(土地、家屋、償却資産)に関すること。
		2. 国土調査に関すること。
		3. 公図の閲覧及び写しの発行に関すること。
		4. 税務証明書(資産証明、評価証明、公課金証明等)に関すること。
	地 籍 調 査 係	1. 地籍調査に関すること。
	収 納 係	1. 市税の納付に関すること。
		2. 市税の収納管理業務(庶務)に関すること。
		3. 市税の徴収に関すること。
		4. 納税証明書に関すること。
		5. 納税貯蓄組合及び納税貯蓄組合連合会に関すること。
		6. 市税の滞納整理及び滞納処分に関すること。
	国 保 係	1. 国民健康保険税に関すること。
		2. 国民健康保険の資格、給付に関すること。
		3. 後期高齢者医療に関すること。

2 財政と市税

(1) 令和5年度一般会計当初予算額

(単位：千円、%)

歳 入			歳 出		
科 目	予算額	構成比	科 目	予算額	構成比
1 市税	2,459,474	12.7	1 議会費	168,585	0.9
2 地方譲与税	217,898	1.1	2 総務費	3,510,154	18.1
3 利子割交付金	1,500	0.0	3 民生費	6,128,848	31.4
4 配当割交付金	4,000	0.0	4 衛生費	1,217,340	6.3
5 株式等譲渡所得割交付金	3,000	0.0	5 労働費	19	0.0
6 法人事業税交付金	20,000	0.1	6 農林水産業費	886,107	4.6
7 地方消費税交付金	630,000	3.2	7 商工費	1,101,716	5.7
8 ゴルフ場利用税交付金	11,000	0.1	8 土木費	1,828,724	9.4
9 環境性能割交付金	15,000	0.1	9 消防費	895,154	4.6
10 地方特例交付金	10,000	0.1	10 教育費	1,394,379	7.2
11 地方交付税	7,500,000	38.6	11 災害復旧費	180,158	0.9
12 交通安全対策特別交付金	4,000	0.0	12 公債費	2,058,816	10.6
13 分担金及び負担金	9,190	0.0	13 予備費	60,000	0.3
14 使用料及び手数料	100,540	0.5			
15 国庫支出金	2,675,983	13.8			
16 県支出金	1,426,747	7.3			
17 財産収入	33,977	0.2			
18 寄附金	200,002	1.0			
19 繰入金	1,352,528	7.0			
20 繰越金	1	0.0			
21 諸収入	479,060	2.5			
22 市債	2,276,100	11.7			
歳入合計	19,430,000	100.0	歳出合計	19,430,000	100.0

(2) 令和4年度一般会計決算額

(単位：千円、%)

歳 入			歳 出		
科 目	決算額	構成比	科 目	決算額	構成比
1 市税	2,647,615	10.8	1 議会費	158,199	0.7
2 地方譲与税	228,997	0.9	2 総務費	6,598,184	28.1
3 利子割交付金	981	0.0	3 民生費	6,437,692	27.4
4 配当割交付金	5,637	0.0	4 衛生費	1,233,724	5.3
5 株式等譲渡所得割交付金	3,790	0.0	5 労働費	14	0.0
6 法人事業税交付金	35,493	0.1	6 農林水産業費	833,946	3.6
7 地方消費税交付金	738,185	3.0	7 商工費	1,510,052	6.5
8 ゴルフ場利用税交付金	13,397	0.1	8 土木費	1,434,732	6.1
9 環境性能割交付金	19,140	0.1	9 消防費	880,334	3.8
10 地方特例交付金	33,275	0.1	10 教育費	2,152,021	9.2
11 地方交付税	7,607,902	31.0	11 災害復旧費	269,675	1.2
12 交通安全対策特別交付金	3,018	0.0	12 公債費	1,893,079	8.1
13 分担金及び負担金	8,320	0.0	13 予備費	0	0.0
14 使用料及び手数料	104,598	0.4			
15 国庫支出金	3,763,551	15.4			
16 県支出金	1,603,560	6.5			
17 財産収入	80,601	0.3			
18 寄附金	270,810	1.1			
うち ふるさと納税	259,945	1.1			
19 繰入金	506,468	2.1			
20 繰越金	520,933	2.1			
21 諸収入	881,172	3.6			
22 市債	5,463,976	22.4			
歳入合計	24,541,419	100.0	歳出合計	23,401,652	100.0

・歳入歳出差引額	1,139,767 千円
・翌年度に繰越すべき財源	496,813 千円
・実質収支額	642,954 千円

(3) 令和4年度市税収入決算額

(単位:千円、%)

	最終予算額	調定額	収入済額	対調定 収入率
市民税	1,080,967	1,157,523	1,130,264	97.6
個人市民税	881,398	956,753	930,455	97.3
現年課税	876,108	931,357	925,165	99.3
滞納繰越	5,290	25,396	5,290	20.8
法人市民税	199,569	200,770	199,809	99.5
現年課税	199,407	200,105	199,646	99.8
滞納繰越	162	665	163	24.4
固定資産税	1,123,208	1,180,614	1,124,154	95.2
現年課税	1,110,539	1,125,717	1,111,485	98.7
純固定	1,086,073	1,101,250	1,087,018	98.7
交付金	24,466	24,467	24,467	100.0
滞納繰越	12,669	54,897	12,669	23.1
軽自動車税	133,778	138,039	134,023	97.1
現年課税	133,008	134,579	133,252	99.0
環境性能割	10,334	10,335	10,335	100.0
種別割	122,674	124,245	122,917	98.9
滞納繰越	770	3,459	771	22.3
市たばこ税	255,532	255,532	255,532	100.0
現年課税	255,532	255,532	255,532	100.0
滞納繰越	0	0	0	0.0
入湯税	3,641	3,642	3,642	100.0
現年課税	3,641	3,642	3,642	100.0
滞納繰越	0	0	0	0.0
合計	2,597,126	2,735,350	2,647,615	96.8
現年課税	2,578,235	2,650,932	2,628,722	99.2

(4)平川市の税率及び税額一覧（令和5年4月1日現在）

税 目	区 分		税率及び税額	
市民税	個 人	均 等 割		3,500円
		所 得 割		6.0 %
		分離課税 譲渡	短 期	5.4 %
			長 期	3.0 %
	法 人	均等割	資本金等が50億円を超え、 従業者数が50人を超える法人	3,000,000円
			資本金等が10億円を超え50億円以下で、 従業者数が50人を超える法人	1,750,000円
			資本金等が10億円を超え、 従業者数が50人以下の法人	410,000円
			資本金等が1億円を超え10億円以下で、 従業者数が50人を超える法人	400,000円
			資本金等が1億円を超え10億円以下で、 従業者数が50人以下の法人	160,000円
			資本金等が1千万円を超え1億円以下で、 従業者数が50人を超える法人	150,000円
			資本金等が1千万円を超え1億円以下で、 従業者数が50人以下の法人	130,000円
資本金等が1千万円以下で、 従業者数が50人を超える法人			120,000円	
資本金等が1千万円以下で、 従業者数が50人以下の法人			50,000円	
法 人 税 割		8.4 %		
固定資産税	免税点	・土 地 課税標準額30万円未満 ・家 屋 課税標準額20万円未満 ・償却資産 課税標準額150万円未満	1.4 %	
市たばこ税	紙巻たばこの売渡たばこ千本当たり		6,552円	
特別土地 保有税	保 有 分		1.4 %	
	取 得 分		3.0 %	
入湯税	1人1日(12歳以上)		150円	

軽自動車税	原動機付自転車	50cc以下		2,000円		
		50cc超～90cc以下		2,000円		
		90cc超～125cc以下		2,400円		
		ミニカー		3,700円		
	小型特殊自動車	農 耕 作 業 用		2,000円		
		そ の 他		5,900円		
	二 輪（125cc超～250cc以下）				3,600円	
	三 輪				旧 税 率	3,100円
					新 税 率	3,900円
					重 課 税 率	4,600円
					75 % 軽 減	1,000円
					50 % 軽 減	2,000円
					25 % 軽 減	3,000円
	軽自動車	四輪	乗 用	営 業 用	旧 税 率	5,500円
					新 税 率	6,900円
					重 課 税 率	8,200円
				75 % 軽 減	1,800円	
				50 % 軽 減	3,500円	
				25 % 軽 減	5,200円	
			自 家 用	旧 税 率	7,200円	
				新 税 率	10,800円	
				重 課 税 率	12,900円	
				75 % 軽 減	2,700円	
貨 物				営 業 用	旧 税 率	3,000円
					新 税 率	3,800円
		重 課 税 率	4,500円			
		自 家 用	75 % 軽 減	1,000円		
			旧 税 率	4,000円		
			新 税 率	5,000円		
重 課 税 率		6,000円				
75 % 軽 減		1,300円				
専ら雪上を走行するもの				3,600円		
二 輪 の 小 型 自 動 車				6,000円		
<p>旧 税 率 : 平成27年3月31日以前に最初の新規検査を受けたもの 新 税 率 : 平成27年4月1日以後に最初の新規検査を受けたもの 重課税率 : 最初の新規検査から13年を経過した車両(電気自動車は除く)</p> <p>【グリーン化特例】 令和3年4月1日から令和8年3月31日までに最初の新規検査を受けた車両で、排出ガス性能及び燃費性能の優れた環境性能負荷の小さいものについて、令和5年度の軽自動車税を軽減する特例措置を適用。</p> <ul style="list-style-type: none"> ・ 75%軽減: 電気、天然ガスを利用した自動車 ・ 50%軽減: 乗用営業車 (H30 排ガス規制適合+50%低減達成又はH17排ガス規制適合+75% 低減達成かつ、R12燃費基準90%達成+R2基準達成) ・ 25%軽減: 乗用営業用 (H30 排ガス規制適合+50%低減達成又はH17排ガス規制適合+75%低減達成かつ、R12燃費基準70%達成+R2基準達成) 						

3 市税課税状況

① 個人市民税の普通徴収・特別徴収額等調

(各年度7月1日現在)

年度 区分	R3 (%)			R4 (%)			R5 (%)		
	人数	構成比	増減	人数	構成比	増減	人数	構成比	増減
普通徴収	3,337 人	23.4	△ 5.7	3,285 人	23.4	△ 1.6	3,396 人	23.7	3.4
	200,457 千円	19.6	13.2	179,820 千円	17.3	△ 10.3	230,898 千円	20.7	28.4
特別徴収	10,914 人	76.6	1.6	10,754 人	76.6	△ 1.5	10,961 人	76.3	1.9
	823,386 千円	80.4	0.2	860,219 千円	82.7	4.5	886,075 千円	79.3	3.0
計	14,251 人	100.0	△ 0.2	14,039 人	100.0	△ 1.5	14,357 人	100.0	2.3
	1,023,843 千円	100.0	2.5	1,040,039 千円	100.0	1.6	1,116,973 千円	100.0	7.4

② 所得種類別所得割納税義務者数等調

(各年度7月1日現在)

年度 区分 所得	R3				R4				R5			
	人員 (人)	所得割額			人員 (人)	所得割額			人員 (人)	所得割額		
		金額 (千円)	構成比 (%)	増減 (%)		金額 (千円)	構成比 (%)	増減 (%)		金額 (千円)	構成比 (%)	増減 (%)
給与	10,090	729,423	84.4	△ 0.3	10,193	758,189	86.1	3.9	10,334	786,443	82.7	3.7
営業	384	38,669	4.5	△ 9.1	338	41,479	4.7	7.3	339	42,119	4.4	1.5
農業	590	53,952	6.2	89.6	402	33,088	3.8	△ 38.7	623	74,950	7.9	126.5
その他	1,000	41,849	4.8	8.9	994	47,790	5.4	14.2	997	47,445	5.0	△ 0.7
計	12,064	863,893	100.0	2.8	11,927	880,546	100.0	1.9	12,293	950,957	100.0	8.0

③ 個人市民税納税義務者数等調

令和5年度

(7月1日現在)

区分 所得区分	均等割のみを納める者		所得割のみを納める者		均等割と所得割を納める者		
	納税者数 (人)	均等割額 (千円)	納税者数 (人)	所得割額 (千円)	納税者数 (人)	均等割額 (千円)	所得割額 (千円)
給与所得	1,240	4,340			10,334	36,169	786,443
営業所得	116	406			339	1,187	42,119
農業所得	151	528			623	2,181	74,950
その他の所得	555	1,942			997	3,490	47,445
家屋敷等のみ							
計	2,062	7,216			12,293	43,027	950,957

区分 所得区分	合 計					納税者数 (人)
	均等割を納める者		所得割を納める者			
	納税者数 (人)	均等割額 (千円)	納税者数 (人)	所得割額 (千円)	1人当たり負担額 (円)	
給与所得	11,574	40,509	10,334	786,443	76,102	11,574
営業所得	455	1,593	339	42,119	124,245	455
農業所得	774	2,709	623	74,950	120,305	774
その他の所得	1,552	5,432	997	47,445	47,588	1,552
家屋敷等のみ						
計	14,355	50,243	12,293	950,957	77,358	14,355

④ 課税標準段階別納税義務者数等調

(7月1日現在)

課税標準額の段階	区 分	納税義務者数	総所得金額等	所得控除額	課税標準額	所得割額
		(人)	(千円)	(千円)	(千円)	(千円)
	10万円以下の金額	665	572,758	551,663	117,573	3,699
	10万円を超え100万円以下	5,695	8,557,226	5,403,258	3,220,778	171,155
	100万円を超え200万円以下	3,446	8,877,060	4,023,602	4,891,656	262,298
	200万円を超え300万円以下	1,368	5,449,907	2,099,621	3,467,398	188,896
	300万円を超え400万円以下	665	3,443,353	1,173,375	2,278,854	131,447
	400万円を超え550万円以下	236	1,511,351	431,204	1,094,088	63,502
	550万円を超え700万円以下	91	746,295	188,694	558,584	32,207
	700万円を超え1,000万円以下	72	747,985	148,514	603,687	35,392
	1,000万円を超える金額	55	1,222,510	124,893	1,099,335	62,361
	計	12,293	31,128,445	14,144,824	17,331,953	950,957

課税標準額の段階	区 分	平均税率 (%)	納税義務者1人当たり		
			総所得 (千円)	控 除 (千円)	所得割 (円)
	10万円以下の金額	5.9	861	830	5,562
	10万円を超え100万円以下	6.0	1,503	949	30,054
	100万円を超え200万円以下	6.0	2,576	1,168	76,117
	200万円を超え300万円以下	6.0	3,984	1,535	138,082
	300万円を超え400万円以下	6.0	5,178	1,764	197,665
	400万円を超え550万円以下	6.0	6,404	1,827	269,076
	550万円を超え700万円以下	6.0	8,201	2,074	353,923
	700万円を超え1,000万円以下	6.0	10,389	2,063	491,556
	1,000万円を超える金額	6.0	22,227	2,271	1,133,836
	計	6.0	2,532	1,151	77,358

(2) 市民税（法人）

① 法人市民税均等割に関する調

(単位:千円)

年度	区分	9号法人	8号法人	7号法人	6号法人	5号法人	4号法人	3号法人	2号法人	1号法人	計
R2	法人数	4	1	19	3	15	9	72	4	294	421
	調定額	12,750	1,750	7,243	1,200	2,321	1,350	8,869	540	14,627	50,650
R3	法人数	4	1	18	3	15	9	73	3	305	431
	調定額	10,500	1,750	7,346	1,200	2,467	1,425	9,349	240	15,479	49,756
R4	法人数	4	1	17	3	13	8	71	3	314	434
	調定額	12,000	1,750	6,765	1,200	2,000	1,125	9,306	420	15,578	50,144

② 法人市民税法人税割に関する調

(単位:千円)

年度	区 分		法人数	法人税割額
R2	分割法人	本市本店分	20	9,984
		他市本店分	108	57,242
		小 計	128	67,226
	単 独 法 人		282	26,332
	合 計		410	93,558
R3	分割法人	本市本店分	24	11,364
		他市本店分	106	148,252
		小 計	130	159,616
	単 独 法 人		289	22,492
	合 計		419	182,108
R4	分割法人	本市本店分	25	6,073
		他市本店分	107	124,555
		小 計	132	130,628
	単 独 法 人		292	19,333
	合 計		424	149,961

(3) 固定資産税

令和5年度

(単位:人、千円、%)

区 分		年 度			
		R3	R4	R5	増減率
納税者数	土 地	9,592	9,621	9,616	△ 0.1
	家 屋	10,965	11,082	11,215	1.2
	償却資産	254	283	282	△ 0.4
	計	20,811	20,986	21,113	0.6
	実納税義務者数	13,936	14,026	14,039	0.1
課税標準額	土 地	18,227,255	18,323,382	18,323,688	0.0
	家 屋	41,409,024	43,803,059	45,081,993	2.9
	償却資産	18,914,821	19,684,805	20,549,301	4.4
	計	78,551,100	81,811,246	83,954,982	2.6
調定額	土 地	243,395	244,607	244,623	0.0
	家 屋	553,341	584,413	602,809	3.1
	償却資産	261,318	272,061	284,057	4.4
	計	1,058,054	1,101,081	1,131,489	2.8
1人あたり負担額	土 地	25	25	25	0.0
	家 屋	50	53	54	1.9
	償却資産	1,029	961	1,007	4.8
	調定額計／納税義務者数	76	79	81	2.5

※各年度9月末現在

②国有資産等所在市交付金及び納付金調

(単位:千円、%)

区 分		年 度			
		R3	R4	R5	増減率
調定額		22,913	24,467	26,035	6.4

③土地に関する調

第1表 令和5年度価格等に関する調

区 分 地 目		地 積 (㎡)				決 定 価 格 (千円)		
		非課税 地 積	評価総地積	法定免税点 未満のもの	法定免税点 以上のもの	総 額	法定免税点 未満のもの	法定免税点 以上のもの
田	一 般 田	235,283	23,706,556	707,792	22,998,764	2,414,257	66,992	2,347,265
	勧告遊休田							
	介在田・市街化区域田		40,493	199	40,294	58,014	247	57,767
畑	一 般 畑	251,598	24,734,771	1,644,289	23,090,482	825,926	54,853	771,073
	勧告遊休畑							
	介在畑・市街化区域畑		531,526	22,309	509,217	612,636	22,358	590,278
宅 地	小規模住宅用地		2,160,716	396,178	1,764,538	10,201,175	1,528,085	8,673,090
	一般住宅用地		4,001,491	175,604	3,825,887	15,231,667	452,504	14,779,163
	商業地等(非住宅用地)		2,176,678	22,331	2,154,347	9,235,974	39,511	9,196,463
	計	772,196	8,338,885	594,113	7,744,772	34,668,816	2,020,100	32,648,716
塩 田								
鉱 泉 地		176	123		123	15,882		15,882
池 沼		272,839	38,161	45	38,116	252	1	251
山 林	一 般 山 林	225,861,077	25,149,235	3,215,343	21,933,892	311,725	36,716	275,009
	介 在 山 林	3,278						
牧 場								
原 野		3,097,380	6,986,129	1,194,033	5,792,096	73,890	12,946	60,944
雑 種 地	ゴルフ場用地		1,303,882		1,303,882	907,502		907,502
	遊園地等の用地	221,259						
	鉄軌道用地(単体利用)	1	277,541		277,541	134,419		134,419
	鉄軌道用地(複合利用)		1,565		1,565	16,052		16,052
	その他の雑種地	84,492	1,314,484	143,471	1,171,013	563,945	25,537	538,408
	計	305,752	2,897,472	143,471	2,754,001	1,621,918	25,537	1,596,381
そ の 他		22,787,070						
合 計		253,586,649	92,423,351	7,521,594	84,901,757	40,603,316	2,239,750	38,363,566

区 分 地 目		課税標準額	筆 数 (筆)			
		課 税 標準額総額	非課税地 筆 数	評価総筆数	法定免税点 未満のもの	法定免税点 以上のもの
田	一 般 田	2,412,088	850	15,971	874	15,097
	勧告遊休田					
	介在田・市街化区域田	18,903		87	3	84
畑	一 般 畑	825,567	573	18,602	1,841	16,761
	勧告遊休畑					
	介在畑・市街化区域畑	198,696		1,000	92	908
宅 地	小規模住宅用地	1,700,089		14,406	2,646	11,760
	一般住宅用地	5,076,571		14,744	2,012	12,732
	商業地等(非住宅用地)	6,322,807		4,002	182	3,820
	計	13,099,467	1,116	33,152	4,840	28,312
塩 田						
鉱 泉 地		15,882	3	37		37
池 沼		252	73	11	1	10
山 林	一 般 山 林	311,254	934	6,570	1,538	5,032
	介 在 山 林		3			
牧 場						
原 野		73,890	504	3,826	912	2,914
雑 種 地	ゴルフ場用地	907,502		62		62
	遊園地等の用地		285			
	鉄軌道用地(単体利用)	134,419	1	294		294
	鉄軌道用地(複合利用)	11,236		1		1
	その他の雑種地	325,646	375	2,654	517	2,137
	計	1,378,803	661	3,011	517	2,494
そ の 他			37,382			
合 計		18,334,802	42,099	82,267	10,618	71,649

第2表 土地評価額調

(単位:円/㎡)

年度 区分 地目	R3			R4			R5		
	提示平均価格	平均価格	最高価格	提示平均価格	平均価格	最高価格	提示平均価格	平均価格	最高価格
田	117	102	140	117	102	140	117	102	140
畑	35	33	57	35	33	57	35	33	57
宅地	4,204	4,163	17,846	4,204	4,163	17,696	4,204	4,157	17,696
鉱泉地		129,122	551,000		129,122	551,000		129,122	551,000
池沼		7	26		7	26		7	26
山林	12	12	26	12	12	26	12	12	26
原野		11	53		11	53		11	53
雑種地		553	10,342		559	10,257		560	10,257

④ 家屋に関する調

第1表 令和5年度価格等に関する調

構造	区分	棟数	床面積 (㎡)	決定価格 (千円)	単位当たり価格 (円)
木造	総数	21,293	2,278,537	30,365,283	13,327
	法定免税点未満のもの	1,135	59,500	71,917	1,209
	法定免税点以上のもの	20,158	2,219,037	30,293,366	13,652
木造以外	総数	4,440	635,917	14,761,385	23,213
	法定免税点未満のもの	255	14,821	17,386	1,173
	法定免税点以上のもの	4,185	621,096	14,743,999	23,739
計	総数	25,733	2,914,454	45,126,668	15,484
	法定免税点未満のもの	1,390	74,321	89,303	1,202
	法定免税点以上のもの	24,343	2,840,133	45,037,365	15,857
非課税家屋		186	148,550		

第2表 家屋評価額調

(単位:円/㎡)

年度 区分 構造	R3	R4	R5
	単位当たり価格	単位当たり価格	単位当たり価格
木造	12,669	13,014	13,327
木造以外	23,088	23,277	23,213

⑤ 令和5年度償却資産に関する調

(単位:千円)

構造	区分	決定価格	課税標準額	課税標準額の内訳	
				課税標準の特例規定の適用を受けるもの	左項以外のもの
市長が価格を決定したもの	構 築 物	3,242,426	3,217,644	18,185	3,199,459
	機械及び装置	7,840,790	7,716,693	1,551	7,715,142
	船 舶				
	航 空 機				
	車両及び運搬具	60,592	60,592		60,592
	工具、器具及び備品	1,325,276	1,317,764	454	1,317,310
	小 計	12,469,084	12,312,693	20,190	12,292,503
法第三百八十九条関係	総務大臣が価格等を決定し、配分したもの	7,953,620	7,930,554		
	県知事が価格等を決定し、配分したもの	161,535	156,323		
	小 計	8,115,155	8,086,877		
法第743条第1項の規定により県知事が価格等を決定したもの					
合 計		20,584,239	20,399,570		

(4) 軽自動車税

(単位:台、円)

車種		年度		R3		R4		R5	
		車種		台数	調定額	台数	調定額	台数	調定額
原 自 動 機 車 付	50cc以下		1,084	2,168,000	1,016	2,032,000	939	1,878,000	
	50cc超～90cc以下		71	142,000	77	154,000	76	152,000	
	90cc超～125cc以下		98	235,200	106	254,400	127	304,800	
	ミニカー		29	107,300	29	107,300	31	114,700	
	小 計		1,282	2,652,500	1,228	2,547,700	1,173	2,449,500	
軽 自 動 車	二 輪		310	1,116,000	316	1,137,600	329	1,184,400	
	三 輪		0	0	0	0	0	0	
	四 輪	乗 用	営業用	5	30,200	5	30,200	5	32,900
			自家用	8,668	85,140,900	8,674	87,245,100	8,701	89,070,300
		貨 物	営業用	24	89,100	25	92,300	32	120,900
			自家用	4,741	24,037,200	4,803	24,590,000	4,844	25,023,000
	雪上を走行するもの		0	0	0	0	0	0	
小 計		13,748	110,413,400	13,823	113,095,200	13,911	115,431,500		
小 特 型 殊	農 耕 用		1,647	3,294,000	1,687	3,374,000	1,695	3,390,000	
	そ の 他		544	3,209,600	575	3,392,500	620	3,658,000	
	小 計		2,191	6,503,600	2,262	6,766,500	2,315	7,048,000	
二輪の小型自動車			283	1,698,000	309	1,854,000	332	1,992,000	
合 計			17,504	121,267,500	17,622	124,263,400	17,731	126,921,000	

(各年度6月末日現在)

② 軽自動車税の非課税・課税免除台数調

(単位:台)

車種		年度		R3			R4			R5		
		区分		非課税	課税免除	減 免	非課税	課税免除	減 免	非課税	課税免除	減 免
自 原 動 機 車 付	50cc以下			5				6			5	
	90cc以下											
	125cc以下											
	ミニカー											
軽 自 動 車	二 輪											
	三 輪											
	四 輪	乗 用	営業用									
			自家用	14	1	158	15		160	14		173
		貨 物	営業用									
			自家用	22	2	37	21		40	21		44
雪上車												
小 特 型 殊	農耕用		8			10			10			
	その他		2			2			2			
二輪の小型自動車												
計			46	8	195	48		206	47		222	

(各年度6月末日現在)

(5) 市たばこ税

年度 区分	R3		R4		R5	
		(%) 前年比		(%) 前年比		(%) 前年比
売渡本数(本)	37,035,273	4.0	39,000,659	5.3	20,457,136	△ 47.5
調定額(円)	233,574,619	11.6	255,532,315	9.4	134,035,158	△ 47.5

※ 令和5年度は8月分まで。

(6) 入湯税

年度 区分	納税義務者数	課税標準 (人)	調定額	
			金額 (円)	増減率 (%)
R3	9	12,287	1,843,050	△ 16.0
R4	9	24,278	3,641,700	97.6
R5	9	16,607	2,491,050	-

※ 令和5年度は8月分まで。

4 市税収納状況

(1) 令和4年度市税等の納期

税 目	4月	5月	6月	7月	8月	9月	10月	11月	12月	1月	2月	3月
軽自動車税		全期										
固定資産税		1期		2期		3期		4期				
市 県 民 税			1期		2期		3期		4期			
国民健康保険税				1期	2期	3期	4期	5期	6期	7期		

(2) 徴収費等調

(単位:千円、%)

区分 年度	税収入額	前年度比	徴 税 費					増減率	税収に対する割合
			人件費	需用費 ※1	報償費等	その他 ※2	計		
R2	3,163,942	△ 1.1	45,699	10,039	5,723	6,594	68,055	△ 9.8	2.2
R3	3,321,447	5.0	34,521	10,745	5,885	5,243	56,394	△ 17.1	1.7
R4	3,295,130	△ 0.8	29,898	11,065	4,931	5,835	51,729	△ 8.3	1.6

※ 1 R 4 年度 需用費 : うち、コンビニ収納業務手数料 1,716千円

(3) 納税貯蓄組合に関する調

(単位:人、円、%)

区 分		年 度	R2	R3	R4	増減 (R3-R2)
組 合 数			53	49	43	△ 6
加 入 世 帯 数			1,469	1,360	1,219	△ 141
1組合当たり平均世帯数			27	27	28	1
※ 市税等4税の 市全域対象額	調定額		2,188,372,900	2,238,952,300	2,168,098,300	△ 70,854,000
	納付額		2,115,514,333	2,178,167,342	2,112,818,843	△ 65,348,499
市税等4税の納税 貯蓄組合取扱額	調定額		288,821,700	311,683,200	254,306,300	△ 57,376,900
	納付額		288,821,700	311,683,200	254,306,300	△ 57,376,900
組合取扱納付額の市全域 に対する割合 (%)			13.7	14.3	12.0	—
組合取扱納付額の前年比			△ 26.2	7.9	△ 18.4	—

※ 市県民税及び国民健康保険税 特別徴収分 を除く

(4) 市税等収入率調

年度 税目	R2	R3	R4	増減 (R4-R3)
1 市税 現年課税分	98.7%	99.1%	99.2%	0.1%
① 市民税	99.3%	99.3%	99.4%	0.1%
個人市民税	99.3%	99.3%	99.3%	0.0%
(普通徴収)	96.8%	97.1%	97.1%	0.0%
(特別徴収)	99.9%	99.9%	99.9%	0.0%
法人市民税	99.8%	99.8%	99.8%	0.0%
② 固定資産税	97.7%	98.7%	98.7%	0.0%
純固定資産税	97.7%	98.7%	98.7%	0.0%
交付金・納付金	100.0%	100.0%	100.0%	0.0%
③ 軽自動車税	99.1%	98.9%	98.9%	0.0%
④ 市たばこ税	100.0%	100.0%	100.0%	0.0%
⑤ 入湯税	100.0%	100.0%	100.0%	0.0%
2 市税 滞納繰越分	11.9%	26.1%	22.4%	△ 3.7%
個人市民税	21.6%	20.6%	20.8%	0.2%
法人市民税	59.1%	54.5%	24.4%	△ 30.1%
固定資産税	8.2%	28.4%	23.1%	△ 5.3%
軽自動車税	24.9%	22.9%	22.3%	△ 0.6%
入湯税	-	-	-	-
市税 総計	93.9%	96.3%	96.8%	0.5%
3 国民健康保険税	79.0%	81.2%	81.1%	△ 0.1%
現年課税分	95.1%	95.5%	95.6%	0.1%
滞納繰越分	21.6%	18.2%	16.4%	△ 1.8%

(5) 令和4年度市税等収入区分別調（現年課税分）

税目	区分	一般		納税組合 (ウ)	口座振替 (エ)	合計 (オ)
		(ア)	うちコンビニ分(イ)			
市県民税 (普通徴収)	① 人数(人)	3,305	1,689	548	796	4,649
	② 件数(件)	8,376	3,664	※1 2,192	1,797	12,365
	③ 調定額(円)	213,808,117		42,662,700	65,324,783	321,795,600
	④ 収入額(円)	206,872,205	71,892,822	42,662,700	62,968,183	312,503,088
	⑤ 件数比(%)	67.8	43.7	17.7	14.5	100.0
	⑥ 収入率(%)	96.8	33.6	100.0	96.4	97.1
	⑦ 収入額構成比(%) ※2	66.2	23.0	13.7	20.1	99.9
固定資産税	① 人数(人)	8,279	3,616	1,641	3,655	13,575
	② 件数(件)	36,455	12,006	※1 6,564	10,643	53,662
	③ 調定額(円)	733,546,700		100,187,300	267,516,100	1,101,250,100
	④ 収入額(円)	723,032,798	120,288,700	100,187,300	263,798,400	1,087,018,498
	⑤ 件数比(%)	67.9	32.9	12.2	19.9	100.0
	⑥ 収入率(%)	98.6	16.4	100.0	98.6	98.7
	⑦ 収入額構成比(%) ※2	66.5	11.1	9.2	24.3	100.0
軽自動車税	① 人数(人)	6,625	3,931	2,471	1,764	10,860
	② 件数(件)	11,857	5,379	※1 2,471	3,114	17,442
	③ 調定額(円)	89,456,100		14,775,200	20,013,300	124,244,600
	④ 収入額(円)	88,499,779	43,395,100	14,775,200	19,641,900	122,916,879
	⑤ 件数比(%)	68.0	45.4	14.2	17.8	100.0
	⑥ 収入率(%)	98.9	48.5	100.0	98.1	98.9
	⑦ 収入額構成比(%) ※2	72.0	35.3	12.0	16.0	100.0
小計	① 人数(人)	18,209	9,236	4,660	6,215	29,084
	② 件数(件)	56,688	21,049	※1 11,227	15,554	83,469
	③ 調定額(円)	1,036,810,917		157,625,200	352,854,183	1,547,290,300
	④ 収入額(円)	1,018,404,782	235,576,622	157,625,200	346,408,483	1,522,438,465
	⑤ 件数比(%)	67.9	37.1	13.5	18.6	100.0
	⑥ 収入率(%)	98.2	22.7	100.0	98.2	98.4
	⑦ 収入額構成比(%) ※2	66.9	15.5	10.3	22.8	99.9
国民健康保険税 (普通徴収)	① 人数(人)	2,674	1,105	493	939	4,106
	② 件数(件)	14,957	4,757	3,451	4,819	23,227
	③ 調定額(円)	362,659,100		96,681,100	161,467,800	620,808,000
	④ 収入額(円)	336,156,978	106,273,600	96,681,100	157,542,300	590,380,378
	⑤ 件数比(%)	64.4	31.8	14.9	20.7	100.0
	⑥ 収入率(%)	92.7	29.3	100.0	97.6	95.1
	⑦ 収入額構成比(%) ※2	56.9	18.0	16.4	26.7	100.0
合計	① 人数(人)	20,883	10,341	5,153	7,154	33,190
	② 件数(件)	71,645	25,806	※1 14,678	20,373	106,696
	③ 調定額(円)	1,399,470,017		254,306,300	514,321,983	2,168,098,300
	④ 収入額(円)	1,354,561,760	341,850,222	254,306,300	503,950,783	2,112,818,843
	⑤ 件数比(%)	67.1	36.0	13.8	19.1	100.0
	⑥ 収入率(%)	96.8	24.4	100.0	98.0	97.5
	⑦ 収入額構成比(%) ※2	64.1	16.2	12.0	23.9	100.0

※1 『納税組合 納付件数』は、次の算出方法による概算値である。『納税組合人数 × 各税目別数』

※2 『⑦収入額構成比』は、次の算出方法による値である。『④収入額 ÷ 収入額合計』

(6) 督促手数料等調

区分 年度	督促手数料			延滞金			還付加算金		
	件数 (件)	金額 (千円)	増減 (%)	件数 (件)	金額 (千円)	増減 (%)	件数 (件)	金額 (千円)	増減 (%)
R2	9,907	991	△ 11.0	706	8,882	94.4	43	148	46.0
R3	9,135	914	△ 7.8	578	5,970	△ 32.8	27	65	△ 56.1
R4	8,367	837	△ 8.4	467	4,271	△ 28.5	20	64	△ 1.5

(7) 督促状発行状況調

(単位:件)

税目	年度	R2	R3	R4	増減 (R4-R3)
	期別				
市県民税 (普通徴収)	1期	400	382	382	0
	2期	434	406	393	△ 13
	3期	436	421	356	△ 65
	4期	399	365	352	△ 13
	計	1,669	1,574	1,483	△ 91
固定資産税	1期	1,098	1,121	1,094	△ 27
	2期	1,027	1,177	1,192	15
	3期	1,078	1,065	1,125	60
	4期	862	947	982	35
	計	4,065	4,310	4,393	83
軽自動車税	全期	974	1,021	1,064	43
小計		6,708	6,905	6,940	35
国民健康保険税	1期	568	555	532	△ 23
	2期	586	518	478	△ 40
	3期	569	505	512	7
	4期	550	513	461	△ 52
	5期	483	458	432	△ 26
	6期	486	462	413	△ 49
	7期	463	405	376	△ 29
	計	3,705	3,416	3,204	△ 212
合計		10,413	10,321	10,144	△ 177

(8) 年度別各種差押状況調 (当該年度 3月31日現在)

(単位:件、千円)

年度	動産・不動産		債権(預金)		債権(給与)		債権(交付金)		債権(その他)		合計	
	件数	金額	件数	金額	件数	金額	件数	金額	件数	金額	件数	金額
R2	3	711	16	1,070	35	5,968	23	941	21	4,189	98	12,879
R3	9	1,123	16	1,105	60	7,447	35	1,073	20	747	140	11,495
R4	2	495	22	1,301	21	3,519	19	1,083	22	1,227	86	7,625

※ 債権(その他):年金・国税還付金・出資金・生命保険 等

(9) 年度別滞納処分の執行停止状況調

(単位:件、千円)

区分 \ 年度	R2		R3		R4		増減(R4-R3)	
	件数	税額	件数	税額	件数	税額	件数	税額
市県民税	36	1,805	56	2,413	28	854	△ 28	△ 1,559
法人市民税	0	0	0	0	0	0	0	0
固定資産税	172	4,455	283	8,226	166	4,943	△ 117	△ 3,283
軽自動車税	65	430	79	666	50	397	△ 29	△ 269
小計	273	6,690	418	11,305	244	6,194	△ 174	△ 5,111
国民健康保険税	135	10,883	174	12,495	109	7,322	△ 65	△ 5,173
合計	408	17,573	592	23,800	353	13,516	△ 239	△ 10,284

(10) 年度別不納欠損処分状況調

(単位:件、千円)

	R2		R3		R4		増減(R4-R3)	
	件数	税 額	件数	税 額	件数	税 額	件数	税 額
市 県 民 税	75	4,122	77	8,133	89	4,510	12	△ 3,623
法人市民税	0	0	0	0	0	0	0	0
固定資産税	284	54,260	323	9,036	248	9,013	△ 75	△ 23
軽自動車税	54	376	68	635	47	370	△ 21	△ 265
入湯税	0	0	0	0	0	0	0	0
小 計	413	58,758	468	17,804	384	13,893	△ 84	△ 3,911
国民健康保険税	184	17,684	234	20,291	216	25,032	△ 18	4,741
合 計	597	76,442	702	38,095	600	38,925	△ 102	830

(11) 令和4年度不納欠損処分 (条項別調)

(単位:件、千円)

区 分	15条の7第4項		15条の7第5項		18条		合 計	
	件数	金 額	件数	金 額	件数	金 額	件数	金 額
市 県 民 税	16	890	7	45	66	3,575	89	4,510
法人市民税	0	0	0	0	0	0	0	0
固定資産税	67	1,967	39	1,589	142	5,457	248	9,013
軽自動車税	13	92	7	48	27	230	47	370
入湯税	0	0	0	0	0	0	0	0
小 計	96	2,949	53	1,682	235	9,262	384	13,893
国民健康保険税	67	4,508	8	293	141	20,231	216	25,032
合 計	163	7,457	61	1,975	376	29,493	600	38,925

5 国民健康保険税

(1) 保険税及び賦課基準

医療分

区分	税率及び税額			賦課基準等
	R3年度	R4年度	R5年度	
所得割	8.2/100	8.2/100	8.48/100	前年度の総所得金額及び山林所得金額の合計額から基礎控除額を差し引いた後の総所得金額及び山林所得金額の合計額
資産割	18.5/100	18.5/100	—	固定資産税額のうち土地及び家屋に係る税額
被保険者均等割	23,800円	23,800円	21,600円	被保険者1人当たり
世帯別平等割	27,800円	27,800円	23,700円	1世帯当たり
賦課限度額	630,000円	650,000円	650,000円	限度額該当 世帯数
				R5年度(見込) 86世帯

支援金分

区分	税率及び税額			賦課基準等
	R3年度	R4年度	R5年度	
所得割	2.75/100	2.75/100	3.15/100	前年度の総所得金額及び山林所得金額の合計額から基礎控除額を差し引いた後の総所得金額及び山林所得金額の合計額
資産割	7.0/100	7.0/100	—	固定資産税額のうち土地及び家屋に係る税額
被保険者均等割	6,600円	6,600円	8,000円	被保険者1人当たり
世帯別平等割	10,000円	10,000円	8,800円	1世帯当たり
賦課限度額	190,000円	200,000円	220,000円	限度額該当 世帯数
				R5年度(見込) 111世帯

介護分

区分	税率及び税額			賦課基準等
	R3年度	R4年度	R5年度	
所得割	2.6/100	2.6/100	4.07/100	前年度の総所得金額及び山林所得金額の合計額から基礎控除額を差し引いた後の総所得金額及び山林所得金額の合計額
資産割	5.7/100	5.7/100	—	固定資産税額のうち土地及び家屋に係る税額
被保険者均等割	9,000円	9,000円	13,700円	被保険者1人当たり
世帯別平等割	8,400円	8,400円	11,100円	1世帯当たり
賦課限度額	170,000円	170,000円	170,000円	限度額該当 世帯数
				R5年度(見込) 150世帯

(2) 1世帯当たり及び被保険者1人当たり保険税(現年度分)

年度	区分	1世帯当たり			被保険者1人当たり		
		調定額		収納額	調定額		収入済額
		金額 (円)	増減 (%)		金額 (円)	増減 (%)	
R2		157,771	△ 10.0	149,964	93,839	△ 8.8	89,196
R3		168,913	7.1	161,317	102,062	8.8	97,472
R4		156,310	△ 7.5	149,485	95,929	△ 6.0	91,741

※還付未済額を除いた収納額

(3) 年度別低所得者軽減状況

令和5年度

(単位:人、円)

区分 年度	種別	7割軽減		5割軽減		2割軽減		計	
		対象者	軽減額	対象者	軽減額	対象者	軽減額	対象者	軽減額
R2	世帯	1,541	28,432,000	775	9,917,000	613	3,237,000	2,929	41,586,000
	被保険者	2,118	35,286,000	1,411	16,790,000	1,258	5,988,000	4,787	58,064,000
	計	—	63,718,000	—	26,707,000	—	9,225,000	—	99,650,000
R3	世帯	1,504	27,847,000	723	9,306,000	586	3,045,000	2,813	40,198,000
	被保険者	2,011	33,504,000	1,303	15,505,000	1,112	5,293,000	4,426	54,302,000
	計	—	61,351,000	—	24,811,000	—	8,338,000	—	94,500,000
R4	世帯	1,643	30,416,000	714	9,045,000	518	2,659,000	2,875	42,120,000
	被保険者	2,206	36,752,000	1,269	15,101,000	982	4,674,000	4,457	56,527,000
	計	—	67,168,000	—	24,146,000	—	7,333,000	—	98,647,000

支援金分

(単位:人、円)

区分 年度	種別	7割軽減		5割軽減		2割軽減		計	
		対象者	軽減額	対象者	軽減額	対象者	軽減額	対象者	軽減額
R2	世帯	1,541	10,228,000	775	3,567,000	613	1,164,000	2,929	14,959,000
	被保険者	2,118	9,786,000	1,411	4,656,000	1,258	1,660,000	4,787	16,102,000
	計	—	20,014,000	—	8,223,000	—	2,824,000	—	31,061,000
R3	世帯	1,504	10,018,000	723	3,347,000	586	1,095,000	2,813	14,460,000
	被保険者	2,011	9,292,000	1,303	4,299,000	1,112	1,467,000	4,426	15,058,000
	計	—	19,310,000	—	7,646,000	—	2,562,000	—	29,518,000
R4	世帯	1,643	10,942,000	714	3,253,000	518	956,000	2,875	15,151,000
	被保険者	2,206	10,192,000	1,269	4,187,000	982	1,296,000	4,457	15,675,000
	計	—	21,134,000	—	7,440,000	—	2,252,000	—	30,826,000

介護分

(単位:人、円)

区分 年度	種別	7割軽減		5割軽減		2割軽減		計	
		対象者	軽減額	対象者	軽減額	対象者	軽減額	対象者	軽減額
R2	世帯	614	3,611,000	373	1,566,000	304	510,000	1,291	5,687,000
	被保険者	677	4,266,000	457	2,056,000	391	703,000	1,525	7,025,000
	計	—	7,877,000	—	3,622,000	—	1,213,000	—	12,712,000
R3	世帯	572	3,364,000	327	1,373,000	273	458,000	1,172	5,195,000
	被保険者	635	4,001,000	391	1,759,000	336	604,000	1,362	6,364,000
	計	—	7,365,000	—	3,132,000	—	1,062,000	—	11,559,000
R4	世帯	647	3,804,000	310	1,302,000	227	381,000	1,184	5,487,000
	被保険者	722	4,549,000	379	1,705,000	288	518,000	1,389	6,772,000
	計	—	8,353,000	—	3,007,000	—	899,000	—	12,259,000

(4) 保険税収納区分別の内訳 (現年度分)

(単位:世帯、円)

年度	区分	一般		納税組合	口座振込	合計
		うちコンビニ分				
R2	対象世帯数	3,906	1,069	639	881	5,426
	保険税調定額	467,022,200	—	116,027,300	154,530,000	737,579,500
	保険税収納額	436,076,548	96,381,100	116,027,300	148,980,200	701,084,048
	収納割合	93.4%	20.6%	100.0%	96.4%	95.1%
	収納額構成比	62.2%	13.8%	16.5%	21.3%	100.0%
R3	対象世帯数	3,903	1,065	588	919	5,410
	保険税調定額	474,955,500	—	123,263,100	179,291,300	777,509,900
	保険税収納額	444,361,060	108,333,800	123,263,100	174,921,800	742,545,960
	収納割合	93.6%	22.8%	100.0%	97.6%	95.5%
	収納額構成比	59.8%	14.6%	16.6%	23.6%	100.0%
R4	対象世帯数	3,855	1,105	493	939	5,287
	保険税調定額	438,681,700	—	96,681,100	161,467,800	696,830,600
	保険税収納額	412,184,778	106,273,600	96,681,100	157,542,300	666,408,178
	収納割合	94.0%	24.2%	100.0%	97.6%	95.6%
	収納額構成比	61.9%	16.0%	14.5%	23.6%	100.0%

6 税外収入

(1) 令和4年度分証明等手数料調

(単位:件、円)

証明区分		件数・金額		交付件数			1件当たり手数料	手数料
				有 料				
		本庁	本庁以外	計				
固定資産税	資産評価合計	778	281	1,059	0		211,800	
	資産証明	224	27	251	0	200	50,200	
	評価証明	554	254	808	0	200	161,600	
	固定資産税公課金証明	56	2	58	0	200	11,600	
	公図閲覧写し	282	65	347	0	200	69,400	
	小 計	1,116	348	1,464	0		292,800	
市民税	所得証明	1,925	950	2,875	8	200	575,000	
	課税証明	275	77	352	1	200	70,400	
	営業証明	16	1	17	0	200	3,400	
	小 計	2,216	1,028	3,244	9		648,800	
納税	納税証明	272	93	365	0	200	73,000	
	納税証明(継続審査用)				1,264			
	小 計	272	93	365	1,264		73,000	
合 計		3,604	1,469	5,073	1,273		1,014,600	

令和5年度 平川市税務概要

令和5年10月発行

編集発行 平川市財政部
税務課

所在地 〒036-0104
平川市柏木町藤山25番地6

TEL 0172-44-1111(代表)
0172-55-5368(直通)
FAX 0172-44-8619