

平川市 AI デマンド配車予約システム交通概要

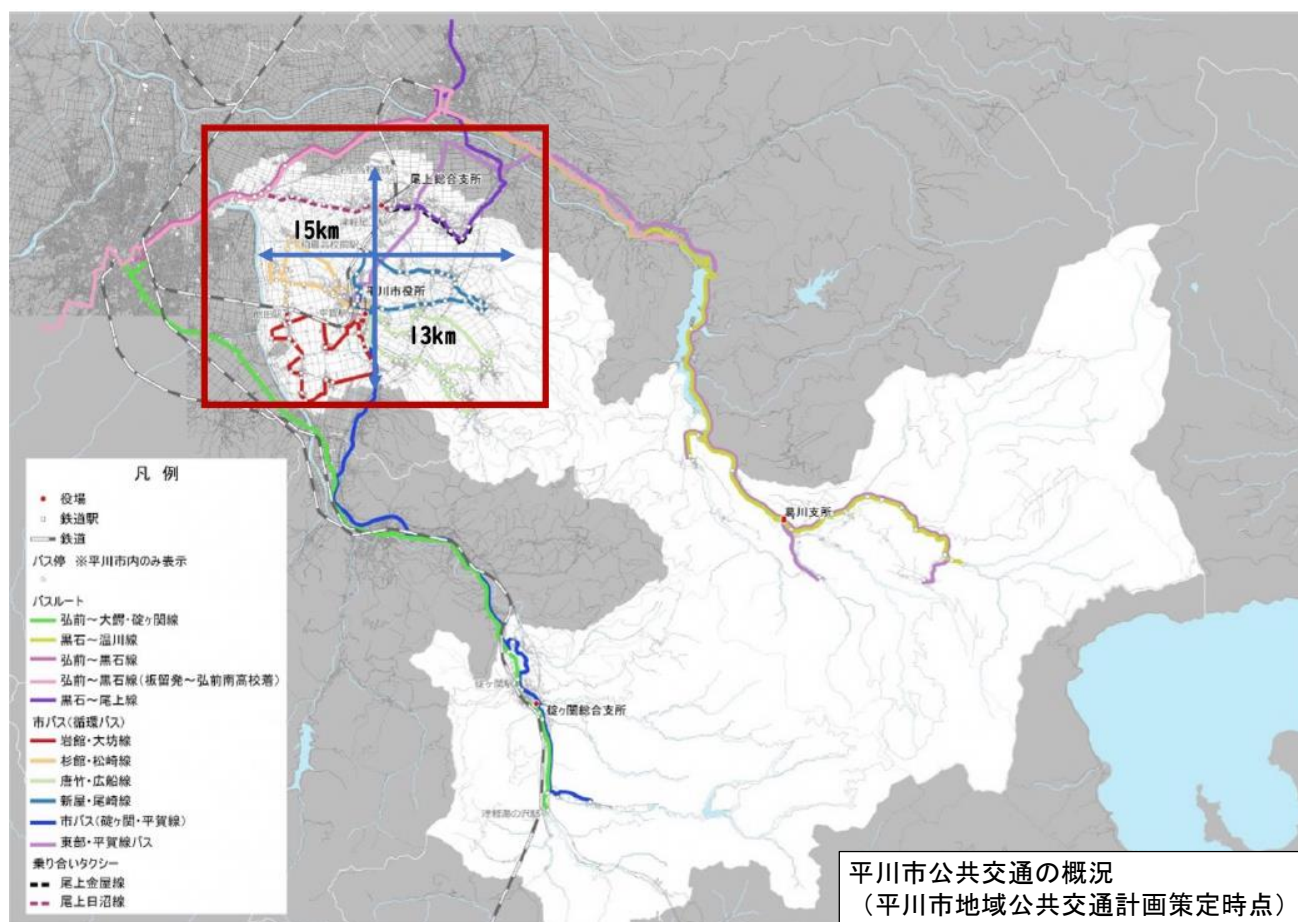
システムの運行区域は、次の路線の区域を含む図1の赤枠内(ただし、平川市内に限る)のとおりとする。

- 平川市循環バス 新屋・尾崎線
- 平川市循環バス 唐竹・広船線
- 平川市循環バス 杉館・松崎線
- 平川市循環バス 岩館・大坊線
- 尾上地域予約型乗り合いタクシー 新山・平賀線
- 尾上地域予約型乗り合いタクシー 金屋・平賀線

※各路線の概要については、平川市ホームページをご確認ください。

(<https://www.city.hirakawa.lg.jp/kurashi/koutsu/hirakawashibus.html>)

図1 平川市 AI デマンド配車予約システム運行区域 (予定)



また、乗降ポイントについては、現在運行している路線の停留所に加え、市が別途指示する箇所を設定すること。

＜参考：路線別平均乗車人数＞

路線名	主な区間	本数	平均乗車人数／日 (令和5年度実績) ※デマンド型は稼働1日 あたりの人数
平川市循環バス 唐竹・広船線	平賀駅～緑青園前～唐竹温泉前～中央広船～ひらかドーム前～平賀駅	6本／日	19.9人
平川市循環バス 新屋・尾崎線	平賀駅～マックスバリュ平賀店～柏木農業高校前～尾崎公民館前～平賀駅	6本／日	18.4人
平川市循環バス 岩館・大坊線	平賀駅～岩館～大坊小学校前～四ツ屋～館田温泉前～平賀駅	3本／日 ※日・祝運休	7.5人
平川市循環バス 杉館・松崎線	平賀駅～文化センター前～杉館～松崎～館田駅～平賀駅	3本／日 ※日・祝運休	3.0人
尾上地域予約型乗り合いタクシー 新山・平賀線	新山～日沼～八幡崎～盛美園～中佐渡～マックスバリュ平賀店	12本／日 ※デマンド型	1.86人 (月平均15日程度稼働)
尾上地域予約型乗り合いタクシー 金屋・平賀線	金屋～南田中～李平～高木～新屋町～マックスバリュ平賀店	12本／日 ※デマンド型	2.55人 (月平均17日程度稼働)