

中学生も  
読んでね

尾上分庁舎の新しい活用方法をみんなで考えよう！

尾上

# つぼにわ

第3号

レター



## 新しい尾上分庁舎の基本設計が完成しました！



1階 イメージパース



写真：おのえワクワク会議の様子

外観 イメージパース

### プロジェクトについて



平川市役所新本庁舎の開庁に伴い、尾上分庁舎の部署の多くが新本庁舎に移動しました。尾上総合支所の窓口と生涯学習センターの機能は残りますが、その他の空きスペースをどのように活用するかが課題となっています。市では、令和元年度から弘前大学との共同研究事業とし

て、尾上分庁舎の新たな利活用方法を検討しています。令和4年度には、市民参画によるワークショップ、市民有識者を交えた検討会議などを重ね、「尾上分庁舎活用コンセプト」を策定しました。

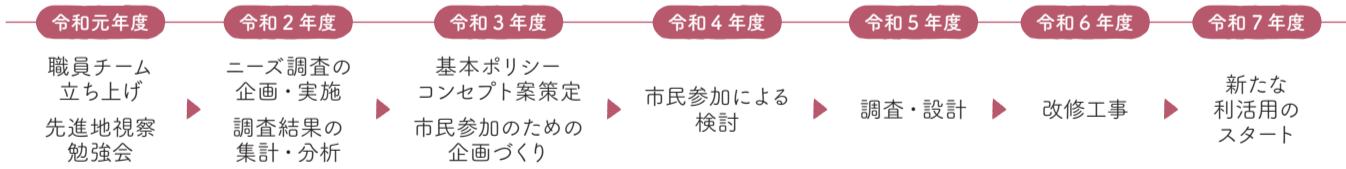
令和5年度は、このコンセプトをもとに公募によって設計業者を選定するプロポーザルを実施し、選ばれた業者とともに市民の皆様や専門家の意見を伺いながら検討を進め、改修に向けた基本設計が完成しました。本紙では、その概要をご紹介します。

### 基本設計完成までの経過（令和5年度）

- 令和5年4月 決定した基本ポリシー及びコンセプトについて住民説明会
  - 5月 改修工事設計業者選定プロポーザル公募開始
  - 7月 プロポーザル公開プレゼンテーション（最優秀提案者決定）
  - 9月 改修工事設計業務開始
  - 9月 第1回おのえワクワク会議※
  - 10月 第2回おのえワクワク会議
  - 11月 基本設計（案）住民説明会
  - 11月 第3回おのえワクワク会議
  - 12月 基本設計完成
  - 令和6年3月 基本設計（概要版）公開
- ※市民有識者、設計業者、弘前大学などにより新たな施設的设计・運営を検討する会議

### プロジェクトの流れ

今はここ



### 基本設計の概要

誰もが気軽に利用できる図書館を中心として、地域の子どもたちや担い手、地域の魅力を育てていける環境を整備します。



詳細はこちらから  
平川市尾上分庁舎改修基本設計  
[概要版]を市のホームページで  
ご覧になれます。



平川市に古くから根付く「蔵」と「庭園(つぼ)」をヒントに、多様な活動ができる自由でワクワクする“場所”へ

#### 蔵…クラ

新しい情報や知識に出会うことができる空間。利用者のリクエストに応える機能や、新たな事業にチャレンジする人を応援する場所の役割も持つ。

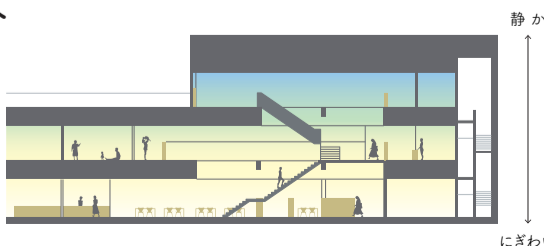
#### 庭園(つぼ)…ツボ

書架や閲覧カウンター、テーブルなどが並ぶ空間。人と人の出会いや、新しい発想を生むための場所。

低層階(にぎわい)と上層階(静か)のゾーニングを確保しつつ、各エリアが連続的につながる“空間”へ

#### 1階から3階までをつなぐ 吹き抜けと階段

空間に広がりを持たせ、利用者の上下移動と垣根を超えた交流を促す。



静か  
にぎわい

### バリアフリー・ユニバーサルデザインへ

#### 高齢者への配慮

- ・階段は緩やかに、床は滑りにくい素材で
- ・ベンチなどをフロアごとに適切に配置
- ・視認性に配慮した誘導サイン

#### 妊婦さんや子育て世代に優しい環境づくり

- ・授乳室と子ども用トイレの設置(2階)
- ・階段部分や吹き抜けの落下防止対策
- ・トイレの便器は全て洋式へ変更

#### 車椅子利用者への配慮

- ・広くゆったりとした通路幅を確保
- ・高さを抑えた書架、窓口カウンター

#### その他の配慮

- ・快適かつ適切な照明計画で省エネに配慮
- ・明るく、視線が抜ける快適なフロア

※実施設計段階で変更になる場合があります。



### 各フロアの構成

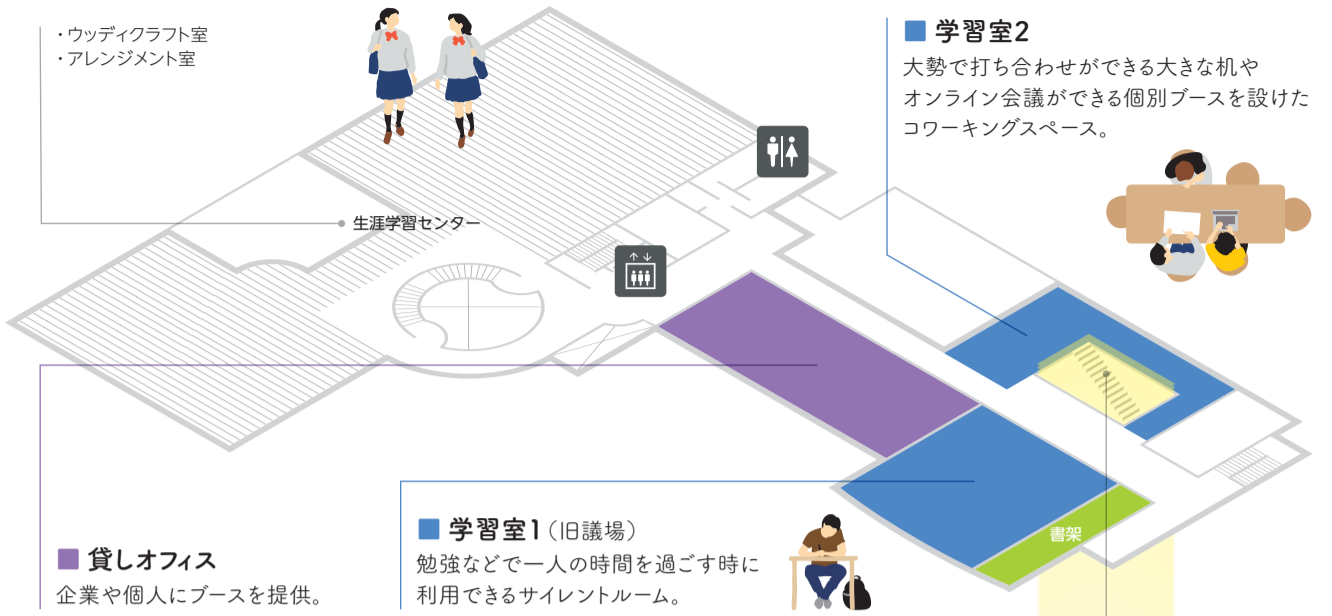
## 3F 深く議論したり 考えたりするためのエリア

### 学習室・貸しオフィス（東側）

「一人で集中する」「みんなで学び合う」など、それぞれの目的に合った学習スペースを整備します。また、コワーキングスペースや貸しオフィスを設け、多様なワークスタイルをサポートします。



- ・ウッドクラフト室
- ・アレンジメント室



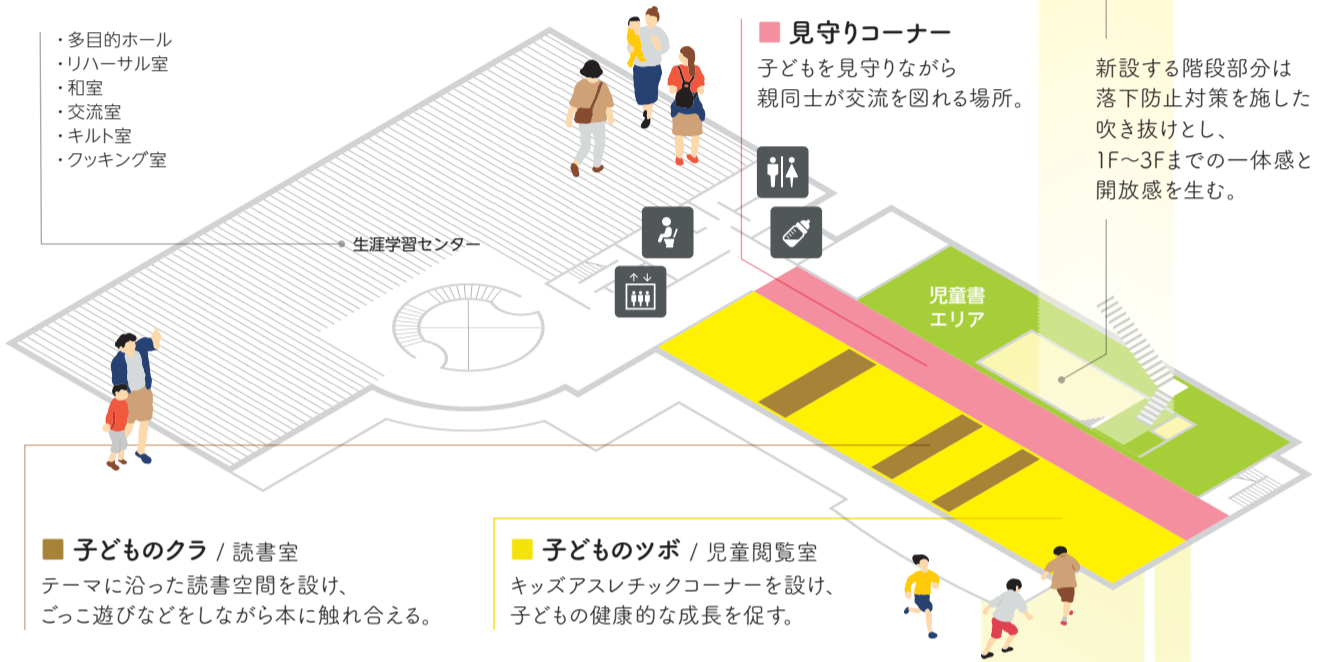
## 2F 子ども・子育て世代向けの親子の集いのエリア

### 児童書エリア（東側）

児童書や大型絵本、読み聞かせコーナーを設け、子どもが発育・学習をしやすい環境を整えます。「子どものクラ」は、楽しく遊びながら社会生活などを学ぶ場所とします。エリア中央は見守りコーナーとし、子どもたちの様子が見えるように計画します。



- ・多目的ホール
- ・リハーサル室
- ・和室
- ・交流室
- ・キルト室
- ・クッキング室



## 1F 情報・知識へアクセスし 交流できるにぎわいのエリア

### 一般書エリア（東側）

視線が抜けるように書架の高さを抑えた計画とし、「クラ」「ツボ」が点在する空間は、本をきっかけに多種多様な人たちが交流する場を演出します。

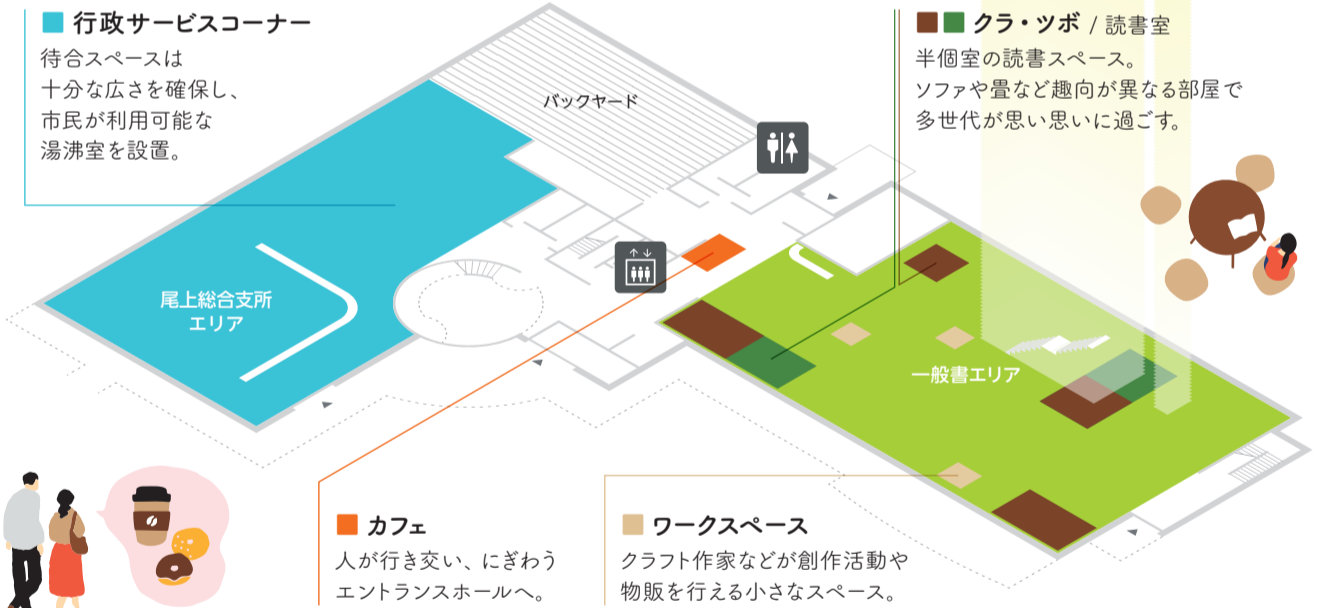


### 尾上総合支所エリア（西側）

市民が最も利用しやすい場所へ配置し、専用のエントランスを新設します。

### 行政サービスコーナー

待合スペースは十分な広さを確保し、市民が利用可能な湯沸室を設置。



※実施設計段階で変更になる場合があります。

### 今後の予定

令和6年度は、いよいよ改修工事が始まります。工事に係る準備のため、尾上図書館と生涯学習センターは4月から休館し、尾上総合支所の窓口は7月から移転します（右記参照）。皆様にはご不便をおかけしますが、ご理解とご協力をお願いします。

また、施設の運営体制や提供サービスなどのソフト面においても、引き続き弘前大学と連携し、より実行的な維持管理が行われるよう、地域の皆様の協力を得ながら検討を進めていきます。開庁前の準備期間中には、関連するイベントの開催も計画しています。詳細については、市のホームページや広報などでお知らせしますので、ぜひご覧ください。これからも、地域の未来につながる取組として皆様とともに歩んでまいります。

### 改修工事中の利用について ※工事の進捗により、期間延長となる場合があります。

**[休館]** 令和6年4月1日～令和8年1月（予定）  
尾上図書館と生涯学習センターは休館します。図書の貸出しなどの窓口サービスをすべて停止します。なお、平賀図書館は通常どおり開館し、おはなし会などの事業は、平賀図書館と合同で行います。

**[移転]** 令和6年7月1日～令和8年1月（予定）  
尾上総合支所の窓口は、尾上地域福祉センター[尾上分庁舎隣]に設置し、通常どおり受付します。

尾上図書館 tel.0172-57-5980 尾上総合支所庶務係 tel.0172-44-1111

### 編集後記

令和5年度は、プロポーザルにより選定された設計者とともに、これまでの検討経緯や市民の皆様の意見を反映させながら設計業務を進め、新たな施設の具体的なイメージが見えてきました。今後も令和7年度中の完成に向けて、新たな施設が市内外の皆様に親しまれ「にぎわいを生む施設」となるよう、引き続き事業を進めてまいります。（一戸 舞）

### 尾上 つぼにわ レター 尾上分庁舎利活用検討会議 広報紙【第3号】

発行：平川市役所 図書交流・協働マネジメント室  
弘前大学大学院 地域社会研究科

編集：平川市役所  
図書交流・協働マネジメント室 協働運営班 一戸 舞  
弘前大学大学院 地域社会研究科 土井 良浩

お問い合わせ先  
平川市役所  
図書交流・協働マネジメント室 協働運営班  
平川市柏木町藤山25番地6（本庁舎3階）  
tel.0172-55-5739（直通）