

## 高齢者実態把握調査を実施しています

市は高齢者の心身の状況や家族の状況等の実態を把握し、関係機関と連携しながら適切な支援を行うため、市内5つの在宅介護支援センターへ委託し「平川市高齢者実態把握調査」を実施しています。

### ご協力をお願いします

調査員が対象世帯のご自宅へ訪問し、聞き取りによる調査を行います。市発行の「平川市高齢者実態把握調査証」を掲示いたしますので、ご協力くださいようお願いいたします。



### < 在宅介護支援センター名 >

### < 担当地区 >

平賀在宅介護支援センター (社会福祉法人 緑風会)	沖館、唐竹、新館、広船、新屋、尾崎、平田森、町居、向野、東部地区
三笠在宅介護支援センター (社会福祉法人 三笠苑)	石郷、岩館、柏木町、大坊、向陽、原田、三町会、荒田、小和森、杉館、大光寺、館田、館山・松崎、苗生松、松館、本町、西の平、光城、平成、南田町、藤野
在宅介護支援センター さわやか園 (社会福祉法人 直心会)	八幡崎、日沼、蒲田、新山
尾上在宅介護支援センター (社会福祉法人 平川市社会福祉協議会)	金屋、南田中、李平、高木、尾上、新屋町、南田、猿賀、中佐渡、長田、みなみの
碓ヶ関在宅介護支援センター (社会福祉法人 平川市社会福祉協議会)	碓ヶ関全域

問合せ：高齢介護課 地域包括支援センター ☎44-1111 (内線 1157・1158)



## 高齢者向けGPSサービス

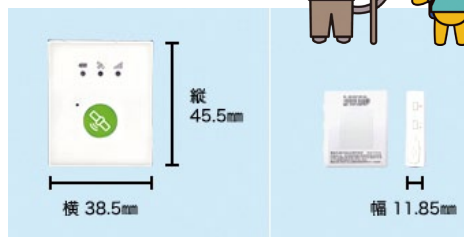
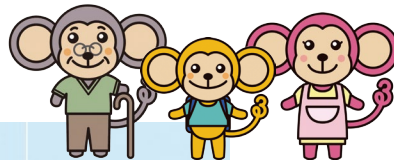
# ミマモルメGPS

を貸与します!

市では、認知症等により外出時道に迷う心配のある、在宅の高齢者を介護する家族に、現在の居場所をいつでも検索できる装置「ミマモルメGPS」の貸し出しを実施し、高齢者と家族の安心・安全な在宅生活を支援します。

現在の居場所を  
探索できる装置

## 大切な家族を見守る



※GPS 端末の参考画像

小型  
端末

簡単  
操作

低価格

初期費用 **6,372円** 市が負担!

月々の  
利用料金 **691円** 利用者負担

※ご利用にあたっては申請が必要です。

詳しくは

平川市地域包括支援センター  
にご相談ください。



ミマモルメGPSはこんな時に役立ちます!

あれあれ、  
ここはどこじゃ?

おしいちゃんたち  
帰りが遅いわね...

GPS端末を  
携帯するだけで  
OK!

ミマモルメGPSで解決!

ご登録者さまがGPS端末を携帯することで、パソコンや携帯電話からインターネットでご登録者さまの居場所をいつでも検索することができます。

これなら安心!

問合せ：高齢介護課 地域包括支援センター ☎44-1111 (内線 1157・1158)