

平川市

企業

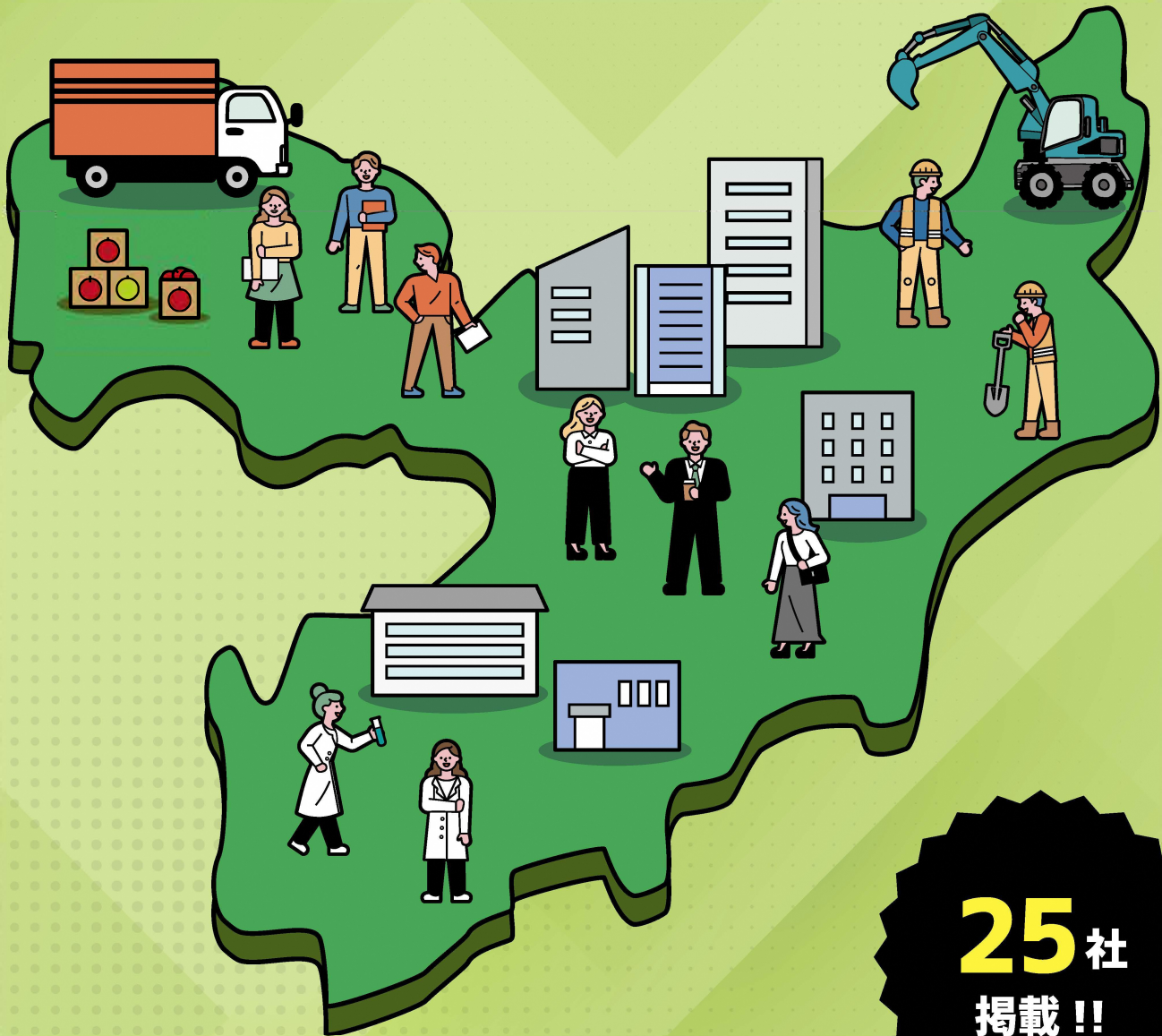
HIRAKAWA
COMPANY
GUIDEBOOK

ガイドブック

2024

平川市で

“働きたい”に出会える!



25社

掲載!!



発行にあたり

このガイドブックは、令和4年度の平川市ユース議会※からの提案を受け作成することといたしました。

就職を希望される学生の皆様、U I J ターンを考えている皆様に市内企業の魅力を発信し、就職や居住のきっかけとすること、また、子どもたちに地元の様々な企業を知ってもらうことで、夢とふるさとへの思いを育むことが目的です。

平川市は、自然環境に恵まれ、温泉や農産物が豊富にあります。また、2つの工業団地をはじめ、たくさんの優良企業が立地しています。

一方で、地方における雇用状況は、少子高齢化による働く世代の減少に加え、多くの若者が働く場を求めて転出しており、市内企業においても雇用確保に大変苦勞されております。

本ガイドブックをご覧いただき、就職や新たな働き方を選択する際の一助として、ご活用いただければ幸いです。

結びにあたり、ガイドブックの作成にご協力いただきました関係各位に心から感謝申し上げます。

令和5年12月

平川市長 長尾 忠行



※平川市ユース議会：若者が活躍できるまちづくりを目指し、若者の思いや意見を伝える場を確保し、広く政策に反映する仕組みをつくとともに、地域の将来を支える人材の育成と若者の地域への愛着心の醸成を目的とし、市内在住、在勤または在学する15歳から29歳までの若者により構成される組織です。

目次

暮らしを支える

page

- 1 環境保全(株) 1
- 2 (有)新和印刷 2
- 3 (株)相馬サービス 3
- 4 (株)大東電気商会 尾上営業所 4
- 5 タグボート(株) 5
- 6 (株)ほくとう 弘前支店 6
- 7 (有)八木橋建設 7
- 8 (株)吉田産業 弘前支店 8

様々なものを作る

page

- 9 (株)青森エリート 9
- 10 (株)アピール 10
- 11 (株)今井産業 11
- 12 (株)光城精工 12
- 13 (株)ジョイ・ワールド・パシフィック... 13
- 14 (株)タカシン 14
- 15 (株)日本マイクロニクス 15
- 16 青森リバーテクノ(株) 平賀工場 16
- 17 (有)和光電子工業 17

大切な食を提供する

page

- 18 (有)カネ久越後屋商店 18
- 19 カネショウ(株) 19
- 20 (株)木村食品工業 20
- 21 コスモ食品(株) 青森平川工場 21
- 22 高砂食品(株) 22
- 23 (株)マルジン・サンアップル 23

体を動かして リフレッシュする

page

- 24 (株)津軽高原ゴルフ場 24
- 25 (株)びわの平ゴルフ倶楽部 25



平川市の情報満載!!
rakra × 平川



平川市移住サイト
ひらかわの人になる。





環境保全 株式会社

<https://www.kankyou-hozen.jp>



企業概要

所在地 青森県平川市松崎西田 41-10

従業員数 87名 (男性: 58名、女性: 29名)

電話番号 0172-43-1100



会社 HP

会社データ

1986年の設立以来、環境測定・分析を行ってきた当社。2021年には東証プライム企業である『TRE ホールディングス』のグループ会社となり安定した基盤と実績があります！

正社員の平均年齢は 37.2 歳！

若い方が活躍しています。平川市内に本社があり、平川市や弘前市、黒石市等の近隣市町村から通勤する社員が多いです。



入社 1 年目の丹代さんの話...

もともと化学が好きで、学生時代に勉強したことと仕事がリンクしたため、興味を持って取り組むことができています！



業務内容

当社の商品は「報告書」です。

当社の調査チームや分析チームの作成した「報告書」をお客様にお渡しするまでが私たちの仕事です。

そのための最新機械や設備、システムの導入によりスピーディーかつ丁寧に仕事をします！

主な業務内容は、水質・土壌・大気・アスベスト・ダイオキシン類等各種分析です。



採用情報

| | |
|---------|------------------------------------|
| 勤務地 | 平川市 |
| 初任給 | 160,000 円～ |
| 諸手当 | 退職金制度、傷病積立休暇 等 |
| 賞与 | 年 2 回支給 |
| 休暇 | 年間休日 110 日 土日祝休み (月 1 回土曜日日出番有) |
| キャリアアップ | 資格手当支給 |
| お問い合わせ先 | 管理部 小田桐 (オダギリ) |

社内イベント

年 2 回全拠点の社員が集まるイベントがあります！
楽しいお楽しみ抽選会や余興等も開催します。



働く環境への取組

| | | | | | | | | | |
|------|------|------|------|----------|------|------|---------|-------|------|
| 通勤手当 | 住宅手当 | 育児休暇 | 介護休暇 | 短時間勤務 | 健康保険 | 雇用保険 | 人材育成 | SDGs | 社員食堂 |
| 資格手当 | 扶養手当 | 慶弔休暇 | 看護休暇 | NO残業 DAY | 労災保険 | 厚生年金 | インターシップ | 社宅社員寮 | 退職金 |

その他

確定拠出年金制度あり



企業概要

有限会社 新和印刷

業種 印刷業
 創立 昭和 48 年
 本社所在地 弘前市大字城東北 3 丁目 13 番地 10
 資本金 1,500 万円
 従業員数 19 名
 電話番号 0172-26-2521(本社)
 0172-57-5551(営業部・工場)



Shin Create

Shin Create <https://www.shinwa-printing.jp>
 (EC サイト)

会社データ

SDGs の一環で、アップサイクル商品を製作中!
 「いだわ紙」(いだわし)プロジェクトを立ち上げ紙の廃材を再利用した、ちょっとした贈り物や文房具等新たな商品開発を進めております。



業務内容

書籍・チラシ・商業印刷物等、あらゆる印刷物の企画や制作を専門的に行い、印刷してお客様にお届けしています。新たにオンラインショップを開設、全国のお客様に御利用頂いております。

先輩からのアドバイス

地域の皆様に喜んで頂けるよう、日々、印刷・技術・知識のスキルアップに頑張っています。業務に活かせる努力や工夫は大歓迎!成果を認めもらえるやりがいのある仕事です。職場の雰囲気は明るく、社員は皆面倒見がよく優しい人が多い事も魅力の一つです。



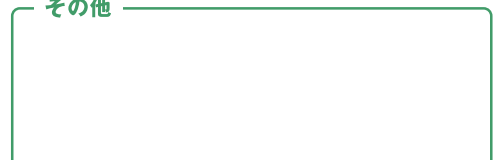
採用情報

勤務地 平川市日沼富田 24-6 尾上工場
初任給 160,602 円～
諸手当 残業基本手当(営業職)、皆勤手当、扶養手当、通勤手当(実費支給 月額上限 10,000 円迄)、退職金制度あり
昇給 あり
 (前年度実績 1 月あたり 1,000 円～ 5,000 円)
有給日数 10 日付与(入社後 6 カ月経過後)
平均年齢 50 歳
平均勤続年数 17 年
過去 3 年間採用者数 5 人
入社時に必要な資格 PC に関する資格があれば尚可

働く環境への取組



その他



SOMA SERVICE

<https://soma-s.com>

企業概要

株式会社 相馬サービス

業種 電気工事・家電工事・
家電配送設置業

創立 1996年

所在地 青森県平川市杉館松橋 229-1

資本金 500万円

従業員数 24名

取引先 ケーズホールディングス、エスラインギフ...

電話番号 0172-44-7587



会社 HP



業務内容

工事車両や2tトラックなどを使用し、オフィスや個人宅にエアコン工事などの家電工事や電気工事、荷物をお届け設置する仕事です。

担当エリアは青森県津軽地区・秋田県大館市中心。経験を積むと家電の知識が自然に身につくので、プライベートでも活用でき、家族や友人などからの信頼度抜群です。

会社データ

【家電のプロとして。】

私たちは、家電・電気工事などの工事関連、家電・家具の配送及び設置を中心とした工事・配送設置トータルサービスを提供している企業です。



採用情報

| | |
|-----------|-------------------------|
| 勤務地 | 平川市 |
| 初任給 | 203,290円(固定残業代含) |
| 諸手当 | 通勤手当、携帯手当、 教育手当、資格手当 |
| 昇給 | 毎年6月 |
| 賞与 | 毎年2月、9月 |
| 有給日数 | 10日(入社後6ヶ月後経過後) |
| 平均年齢 | 43歳 |
| 平均勤続年数 | 5年 |
| 入社時に必要な資格 | 普通自動車免許 |
| 取得できる資格 | 電気工事士、運行管理者 |

先輩からのアドバイス

家電工事や電気工事とは無縁でしたが、この会社に入社し、仕事を通じ家電の知識は自然と身につけることができました。

エアコンやアンテナ工事などいろんな経験を積み、電気工事士にも挑戦し、先輩電気工事士に試験対策などのアドバイスをいただき、一発合格できました。



働く環境への取組

| | | | | | | | | | |
|------|------|------|------|---------|------|------|---------|-------|------|
| 通勤手当 | 住宅手当 | 育児休暇 | 介護休暇 | 短時間勤務 | 健康保険 | 雇用保険 | 人材育成 | SDGs | 社員食堂 |
| 資格手当 | 扶養手当 | 慶弔休暇 | 看護休暇 | NO残業DAY | 労災保険 | 厚生年金 | インターシップ | 社宅社員寮 | 退職金 |

その他

時間外手当…
時間外労働の有無にかかわらず、固定残業代として支給し、20時間を超える時間外労働は追加で支給。



株式会社 大東電気商会



企業概要

| | |
|-------|------------------|
| 業種 | 電気工事業 |
| 創立 | 昭和 40 年 3 月 29 日 |
| 本社所在地 | 弘前市大字松森町 127 番地 |
| 資本金 | 1,000 万円 |
| 従業員数 | 18 名 |
| 主要取引先 | 東北電力(株) |
| 電話番号 | 0172-57-5544 |

採用情報

| | |
|-------------|-------------------------------|
| 勤務地 | 青森県平川市日沼富岳 123-1 |
| 初任給 | 185,000 円～ |
| 諸手当 | 資格手当、家族手当、残業手当、 休日勤務手当 |
| 昇給 | あり |
| 賞与 | あり(8月・12月) |
| 有給日数 | 20.7 日 |
| 平均年齢 | 48 歳 |
| 平均勤続年数 | 19 年 |
| 過去 3 年間採用者数 | 2 人 |
| 入社時に必要な資格 | 第二種電気工事士、普通自動車免許、 中型自動車免許 |
| 取得できる資格 | 資格は持っていないくても、 会社ですべて負担します。 |

業務内容

- ・東北電力(株)の配電線工事(外線工事)
- ・屋内電気工事(建物の中の電気配電工事)
- ・東北電力メーター取替

現場は高所作業者を使用します。
電気工事資格保持者優遇ですが、持っていない人には
会社負担で取得していただけるので安心です。



会社データ

青森県認定「青森県健康経済事業所」
「働き方改革関連認定企業」
社内敷地内に配電線工事の練習場所あり

退職金制度・福利厚生の方では安心です。



働く環境への取組

| | | | | | | | | | |
|------|------|------|------|---------|------|------|---------|-------|------|
| 通勤手当 | 住宅手当 | 育児休暇 | 介護休暇 | 短時間勤務 | 健康保険 | 雇用保険 | 人材育成 | SDGs | 社員食堂 |
| 資格手当 | 扶養手当 | 慶弔休暇 | 看護休暇 | NO残業DAY | 労災保険 | 厚生年金 | インターシップ | 社宅社員寮 | 退職金 |

その他

健康診断…社内敷地内にて実施



企業概要

タグボート 株式会社

業種 温浴事業 等

関連事業 津軽おのえ温泉 日帰り宿 福家（温浴事業）
CRAZY CIDER（酒造事業）
すまいるホーム（障がい福祉事業）

創立 2014年7月1日

所在地 青森県平川市新屋町道ノ下35番地2

資本金 5,000万円

従業員数 50名

取引先 丸大堀内

電話番号 0172-55-0200



業務内容

温泉事業から酒造、障害福祉事業など幅広い業務メニューを経験できます。社会人として幅広いスキルの取得は、これからの人生に大きく役立ちます。



会社データ

とにかく多岐にわたる業務を同時に経験できます。好奇心が旺盛で、何でも楽しめる人が多いのが弊社の特徴です。

先輩からのアドバイス

サービス業から製造業、障害福祉事業などいろいろな経験が出来ます。

2024年からはリンゴ生産にも挑戦して、1次産業から3次産業まで職場メニューを学び、幅広い人間性を培っていただければと考えております。



採用情報

| | |
|------------------|-------------------|
| 勤務地 | 青森県平川市新屋町道ノ下35番地2 |
| 初任給 | 160,000円（大学卒） |
| 昇給 | あり |
| 賞与 | 業績に応じて不定期支給 |
| 有給日数 | 統計なし |
| 育休取得率 | 統計なし |
| 平均年齢 | 40歳 |
| 平均勤続年数 | 7年 |
| 過去3年間採用者数 | 20人 |
| 入社時に必要な資格 | 特になし |
| 取得できる資格 | 業務に応じて資格取得を推進 |

働く環境への取組

| | | | | | | | | | |
|------|------|------|------|---------|------|------|---------|-------|------|
| 通勤手当 | 住宅手当 | 育児休暇 | 介護休暇 | 短時間勤務 | 健康保険 | 雇用保険 | 人材育成 | SDGs | 社員食堂 |
| 資格手当 | 扶養手当 | 慶弔休暇 | 看護休暇 | NO残業DAY | 労災保険 | 厚生年金 | インターシップ | 社宅社員寮 | 退職金 |

その他

資格手当…職能により支給



株式会社 ほくと

ホームページ：https://hokutoh.com



【企業概要】

業種：建設機械のレンタル及び販売
 設立：昭和36年3月20日
 資本金：3,000万円
 売上高：214億円（2022年10月）
 本社住所：〒039-2245
 八戸市北インター工業団地三丁目2番80号
 電話番号：0178-21-1513
 従業員：380名

【業務内容】

<営業>
 お客様のトータルコストを考えながら、レンタル、販売などの提案営業をお任せします。お付き合いがある既存のお客様へのルート営業が主となります。

<整備>
 自社レンタル機の点検・整備、お客様より依頼があった機械の修理・メンテナンス業務を行います。

【採用情報】

勤務地：弘前支店（平川市尾上農工団地内）
 他、青森県・岩手県・秋田県・宮城県・福島県 35拠点

初任給：高校卒 170,000円～
 専門学校卒 190,000円～
 大学卒 195,000円～

諸手当：時間外手当、通勤手当、精皆勤手当、
 役付手当、住宅手当、家族手当

昇給：年1回
 賞与：年2回（8月、12月）前年実績6ヶ月分
 業績により臨時賞与あり（4月）

平均勤続年数：16.2年
 平均年齢：43.1歳
 有給取得率：64.5%
 過去3年間の新卒採用者数：11名

求める人材：
 ・変化に対応でき、高いコミュニケーション能力
 ・目的意識を持ち自ら考え行動
 ・地域、お客様、会社の発展の一翼を担うことに、
 自信と誇りを持ちほたらくことができる人

地域に暮らす人々がいて
 温かい笑顔があり、
 私たちもその地域を支える
 一員でありたい。
 それがほくとうの願いです。

【未来へ繋ぐ（Connect to the future!）】

役員がオブザーバーとなり、プロジェクトメンバーを選出し、「価値認識」、「ビジョン策定」プロジェクト会議を開始。
 「5年後に目指す目的地と、どのように登るか」

【社員旅行】

当社は社員の交流を深めるため2年に1度、社員旅行を実施（行き先は社内アンケートで）。実績ではハワイ、シンガポール、沖縄などで、これを楽しみに日々の仕事に励んでいる従業員も少なくありません。

【先輩からアドバイス】 <入社2年目 営業Sさん>

営業という仕事は関わる人数も多く、また、年代や考え方が異なるお客様と仕事上で信頼関係を築いていくことを難しく感じていました。しかし、自分が委縮すると相手も距離を置いてしまうことに気づき、積極的に自分を開示することやお客様へ質問することを心掛けていくと、次第にお客様から声を掛けて下さるようになりました。いろいろな「人」や「仕事」「考え方」を学ぶことができ、成長に繋げることに喜びを感じるのが好きな人は是非営業にチャレンジして欲しいです。

働く環境への取組

- | | | | | | | | | | |
|------|------|------|------|---------|------|------|---------|-------|------|
| 通勤手当 | 住宅手当 | 育児休暇 | 介護休暇 | 短時間勤務 | 健康保険 | 雇用保険 | 人材育成 | SDGs | 社員食堂 |
| 資格手当 | 扶養手当 | 慶弔休暇 | 看護休暇 | NO残業DAY | 労災保険 | 厚生年金 | インターシップ | 社宅社員寮 | 退職金 |

その他

企業年金（確定拠出年金、確定給付年金）
 社員旅行（実績：ハワイ、沖縄等）

有限会社 八木橋建設

企業概要

有限会社 八木橋建設

業種 建設業
創立 昭和 45 年 11 月
所在地 青森県平川市尾崎川合 40-1
資本金 2,500 万円
従業員数 15 名
取引先 平川市、(株)日本マイクロニクス ...
電話番号 0172-44-2404
FAX 0172-44-2255

会社データ

- ・ 建築部
平川市のドリームアリーナや、平賀東小学校等を作った会社です。
- ・ 土木部
川の護岸工事や、道路を造ったり、災害時の復旧等を頑張ってます。



先輩からのアドバイス

みんなとてもフレンドリーな会社です。
楽しく仕事しよう!!
★うちの会社の親睦会(飲み会)とっても楽しいですよ!



働く環境への取組



その他



業務内容

- ・ 土木一式
- ・ 建築一式
- ・ 解体工事



採用情報

| | |
|-------------|--|
| 勤務地 | 平川市 |
| 初任給 | 170,000 円以上 (高卒) 200,000 円以上 (経験者) |
| 諸手当 | 通勤手当、早出残業、電話代 |
| 昇給 | 年 1 回 |
| 賞与 | 年 2 回 (8 月・12 月) |
| 有給日数 | 10 日前後 |
| 平均年齢 | 54 歳 |
| 平均勤続年数 | 30 年 |
| 過去 3 年間採用者数 | 2 人 |
| 入社時に必要な資格 | 普通自動車免許 |
| 取得できる資格 | 中型 / 大型自動車免許 2 級 / 1 級土木、 建築施工管理 |



株式会社 吉田産業 弘前支店

<https://www.yoshidasangyo.co.jp>

企業概要

| | |
|-------|---------------------|
| 業種 | 卸売業 建設資材の専門商社 |
| 創立 | 1921年6月 |
| 所在地 | 青森県平川市 |
| 本社所在地 | 青森県八戸市 |
| 資本金 | 3億6,349万4千円 |
| 従業員数 | 802名 |
| 取引先 | 官公庁、中央・地元建設会社、住宅会社等 |
| 電話番号 | 0172-57-5555 |
| FAX | 0172-57-5577 |



会社HP



業務内容

- ・土木資材、建築資材、住宅資材の販売
- ・建設工事における各種専門工事の施工



会社データ

当社は東北を中心に35事業所を展開する「建設資材の専門商社」です。資材の販売はもちろんのこと、施工業者と連携し、施工まで一括で請け負う「ワンストップサービス」が特徴です。当社は人材の成長支援に注力しており、特に建設に関する知識・スキルについてはしっかりと学べる育成プログラムを整備しています。建設に少しでも興味がある方はぜひ当社での活躍を目指してみませんか？



先輩からのアドバイス

吉田産業は、地元の建設に直接関わることができます。建築・土木・住宅の3部門があり、オフィスや店舗、住宅のほか、道路や橋梁など建設に広く携わることができ、自分の仕事が地域に貢献できていると実感できます。就活生の皆さん!世の中には「仕事」がたくさんあります。その中で自分がやりたいことに出会うために視野を広くもって「考動」してみてください。人生のひとつの選択肢にぜひ吉田産業も加えていただき、当社をもっと知ってもらえると嬉しいです!



採用情報

| | |
|-----------|--|
| 勤務地 | 弘前支店、その他東北および函館にある35事業所のいずれか |
| 初任給 | 大卒 216,000円(手当含) 短大、専門 205,200円(手当含) 高卒 167,000円 |
| 諸手当 | 営業手当、家族手当、役職手当 通勤手当、時間外勤務手当等 |
| 昇給 | 年1回(10月) |
| 賞与 | 年2回(6月・12月) ※昨年実績5.0ヶ月 |
| 平均年齢 | 44.8歳 |
| 有給取得率 | 86.1% |
| 平均有給取得日数 | 14.0日 |
| 過去3年間採用者数 | 2023年 男性10名、女性6名 2022年 男性8名、女性1名 2021年 男性5名、女性5名 |
| 入社時に必要な資格 | 普通自動車免許 |
| 取得できる資格 | 建築施工管理技士、 土木施工管理技士等 |

働く環境への取組

| | | | | | | | | | |
|------|------|------|------|---------|------|------|---------|-------|------|
| 通勤手当 | 住宅手当 | 育児休暇 | 介護休暇 | 短時間勤務 | 健康保険 | 雇用保険 | 人材育成 | SDGs | 社員食堂 |
| 資格手当 | 扶養手当 | 慶弔休暇 | 看護休暇 | NO残業DAY | 労災保険 | 厚生年金 | インターシップ | 社宅社員寮 | 退職金 |

その他

- ・年次有給休暇・永年勤続休暇
- ・その他特別休暇・リフレッシュ休暇
- ・持ち家奨励金制度・営業手当・家族手当
- ・役職手当・時間外勤務手当

株式会社 青森エリート

<https://www.aomori-elite.com>



企業概要

| | |
|------|---|
| 業種 | 婦人服縫製加工業 |
| 創立 | 1983年8月 |
| 所在地 | 平川市松崎亀井5番地 |
| 資本金 | 3,600万円 |
| 社員数 | 69名 (男8名、女61名:内技能実習生11名) |
| 取引先 | 伊藤忠モードパル(株)、(株)MNインターファッション、丸紅ファッションリンク(株)、八木通商(株)... |
| 関連会社 | (株)エリート物流:14名(平川市)、(株)エス・イー・シー木造工場:32名(つがる市) (株)トライアングル:24名(鶴田町) |
| 電話番号 | 0172-44-7733 |
| FAX | 0172-44-7730 |



会社HP

業務内容

当社は、婦人用ボトムス（スカート・パンツ）を生産しています。会社起業時からの願い「人と人の出会いに彩りを添えたい」を大切に、基本的に忠実な生産を心がけています。

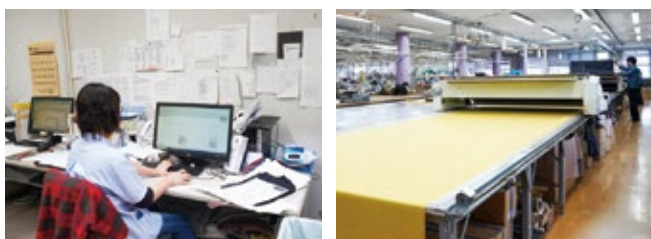
サンプル作成から設計・裁断・縫製・まとめ・検査・仕上げ・出荷まで、製品は機械を操作し組み立てていきます。一つ一つの工程がつながり、一貫した流れの中で一着の商品として完成します。



会社データ

当社が生産した商品は、大手アパレルメーカーに納品し、全国の百貨店、専門店にて販売されています。

近くでは MARGARET HOWELL（ヒロロ）、Mackintosh London（中三）、23区（中三、さくら野）、GEORGES RECH（さくら野）の各ショップなどがあります。



採用情報

| | |
|-----|----------------|
| 諸手当 | 通勤手当、資格手当、扶養手当 |
| 昇給 | 年1回（10月） |
| 賞与 | 年2回（12月・7月） |



働く環境への取組

| | | | | | | | | | |
|------|------|------|------|---------|------|------|---------|-------|------|
| 通勤手当 | 住宅手当 | 育児休暇 | 介護休暇 | 短時間勤務 | 健康保険 | 雇用保険 | 人材育成 | SDGs | 社員食堂 |
| 資格手当 | 扶養手当 | 慶弔休暇 | 看護休暇 | NO残業DAY | 労災保険 | 厚生年金 | インターシップ | 社宅社員寮 | 退職金 |

その他

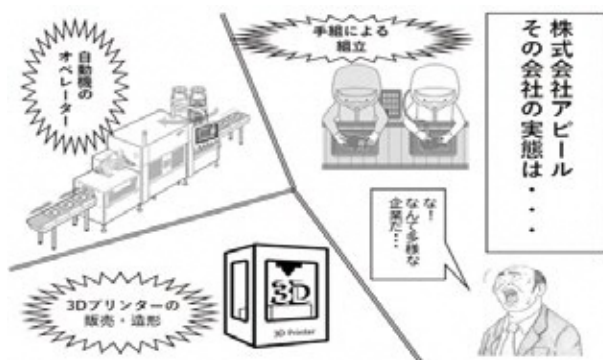


株式会社アピール



企業概要

所在地 青森県平川市館山上亀岡 26
従業員数 315名 (男性:219名、女性 96名)
お問い合わせ先 総務課 齋藤 (さいとう)
電話番号 0172-44-3458



※企業秘密が満載のため、イラストで代えさせていただきました。
詳細は工場見学へGo!!

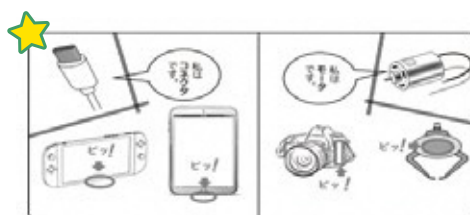


最初にした仕事の話…

水木さん (柏木農業高校食品科学科卒)
 カメラに使われているモータの総組工程を担当しました。総組では他の工程で作った部品をひとつずつ組合せていき、実際のモータの形にする仕事です。現在は、パワーモータという大きいタイプのモータを作っており、総組だけではなく複数の工程を担当するようになりました。

私が思うこの仕事のやりがい・魅力

納期が厳しい時に周りの人と協力して、納期を間に合わせた時は達成感があります。
 新しい仕事を覚えてスキルアップしていくことが自分のやりがいになります。



ウチのイチ押し!

実はみなさん、ウチで作った製品使ってるかも!?

当社で求める人材

- ・色々な作業を経て、ひとつの製品が出来上がるため、「人との連携ができる」「人への心遣いができる」人材を求めています。
- ・同じ作業が長時間に及ぶことがありますので「根気強く物事を達成できる」方を歓迎します。

採用情報

| | |
|----------------|------------------------------------|
| 勤務地 | 平川市 |
| 初任給 | 月額 160,000 円 ※賞与年 2 回支給実績あり |
| 諸手当 | 通勤手当、子育て手当、納涼会、忘年会、社員旅行等レクリエーション多数 |
| 休暇 | 年間休日 103 日 子育て休暇、看護休暇、介護休暇、特別休暇 |
| 有給日数 | 年 10 日 |
| キャリアアップ | 業務で必要な資格取得費用は会社負担 |

会社の一コマ



社員の家族や地域の人も参加する納涼祭



本社屋上にてドローン撮影

株式会社 今井産業



【企業概要】

業種 卸売業・小売業
創立 1948年(昭和23年)
本社所在地 平川市新館藤山16-1
資本金 1,000万円
従業員数 27名

会社HP



TEL 0172-44-2145 FAX 0172-44-2568
 HP <http://www.imaisangyou.com>

事業内容

▶ 建築資材販売事業

住宅国策(住宅省エネ問題、住宅ストック問題)に建築資材の卸売りを通じて取り組む事業。社内の設計事務所と連携して住宅の調査や独自の住宅管理システムでお客さまをしっかりとサポートいたします。



▶ 住宅協働支援事業

職人不足や職人高齢化による労働力不足が問題となる住宅業界において、独自の最新技術や合理化された施工システムの提案にてお客様と一緒に家づくりを目指す事業。基礎工事や屋根工事、太陽光工事が主力です。

▶ 住宅製品開発事業

脱炭素社会に貢献する環境に優しい素材として注目される木材を使ってお客様の想いをカタチにする事業。独自の加工技術を活かし、自由な発想で家づくりに使われる独自商品を自社工場から発信します。



▶ 住生活提案事業

家づくりはそこに住む人の暮らし方・住まい方を含めたトータル提案と考え、当社では住宅に附随する屋外空間(エクステリア・ガーデニング)を通じて癒し空間を提供します。

採用データ

| | |
|------------|--|
| 雇用形態 | 正社員 |
| 勤務地 | 本社 |
| 初任給 | 高卒採用 158,400円 ※中途採用の場合は打合せによる |
| 諸手当 | 通勤手当 |
| 昇給 | 年1回(3月) |
| 賞与 | 年2回(8月・12月)、決算賞与 |
| 福利厚生 | 健康保険・厚生年金・雇用保険・労災保険・退職金制度有・社員研修旅行 |
| 休日 | 年間108日、日曜日、隔週土曜日、他(GW・盆・年末年始、会社カレンダーによる) |
| 有休取得率 | 52% |
| 平均年齢 | 36歳 |
| 平均勤続年数 | 14年 |
| 過去3年間の採用者数 | 2名 |

我が社のモットー

- 『共感』 お客様目線で物事を考え認め合うこと
- 『共有』 お客様の思いを継続させること
- 『共創』 お客様と新しい価値をつくること

社内行事



企業概要

株式会社 光城精工

創立 平成2年6月7日
本社 青森県平川市大光寺一滝本 54-1
 TEL 0172-44-4560
 FAX 0172-44-4753
松崎工場 青森平川市松崎西田 43-4
 TEL 0172-43-0252
 FAX 0172-43-0253
 URL <http://kojo-seiko.co.jp>
 E-mail : info@kojo-seiko.co.jp
資本金 5,875 万円
従業員数 33 名



会社 HP

弊社ビジネス



録音スタジオ向け
安定化電源



ひらかわイルミネーション
プロムナード
デザイン・工事施工



弘前大学と共同開発

働く環境への取組

- 通勤手当
- 住宅手当
- 育児休暇
- 介護休暇
- 短時間勤務
- 健康保険
- 雇用保険
- 人材育成
- SDGs
- 社員食堂
- 資格手当
- 扶養手当
- 慶弔休暇
- 看護休暇
- NO残業DAY
- 労災保険
- 厚生年金
- インターシップ
- 社宅社員寮
- 退職金

その他

- ・受動喫煙対策あり（屋内禁煙）
- ・完全週休2日制
- ・1日の労働時間7時間45分

株式会社光城精工

SDGs 宣言書

当社は、経営理念である「社員が光城精工の一員であることに誇りを持つ企業となる」を体現するため、SDGsの達成に向け、以下の取り組みを実施していくことを宣言します。

2022年11月

| テーマ | 具体的な取組 | 関連するゴール |
|------------------|--|---|
| 社員に 誇りとやりがい | ・社内規定に人権尊重や柔軟な勤務形態等の条項を追加し、各種研修や資格取得サポートを拡充することで、多様な人材が活躍し、自身の仕事に誇りとやりがいを感じることができる職場を実現します。 | 4 働きがい 5 多様性と包摂性 8 豊か 9 産業とイノベーション |
| 最高の品質を 社会のために | ・当社製品は医療やLED、オーディオ等の様々な分野に関わることから、“作る責任”を果たすため、品質管理に関する国際規格に準拠した品質で、持続可能な社会の実現に貢献できるような製品を開発・提供して参ります。 | 8 豊か 9 産業とイノベーション 12 持続可能な消費と生産 |
| 地域の一員として | ・従来のボランティアや教育といった社会貢献活動を継続するとともに、環境保全の観点を取り入れ、地域の皆様と共に、地域のために活動して参ります。 | 6 水と衛生 14 海洋資源 15 陸域生態系 |

SUSTAINABLE DEVELOPMENT GOALS



SDGsとは

Sustainable Development Goals（持続可能な開発目標）の略称で、2015年9月に国連で採択された2030年までの国際目標。「地球上の誰一人取り残さない」をスローガンに、持続可能な社会の実現を目指しており、経済・社会・環境などの分野で17の目標と169のターゲットで構成されています。

採用情報

初任給 142,000 円～（高校卒）
諸手当 交通費（最高 11,000 円距離による）
賞与 年間3ヶ月 令和5年度実績
年間休日 122日 令和5年度
平均年齢 45歳
平均勤続年数 15年
必要な資格 CAD、電気工事士、英会話

企業概要

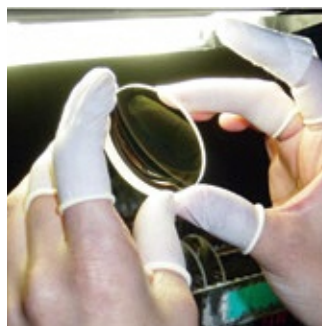
業種 業務用機械器具製造業
創立 1981年
本社所在地 青森県平川市館山前田 85-2
資本金 1,000万円
従業員数 112名
電話番号 0172-44-8133



会社 HP

会社データ

光学レンズ、スマート農業機器など、カロリーアンサー最先端の製造技術でニーズにお応えし、様々な課題解決に貢献する会社です。



ロボットや医療・宇宙まで！ 手作業で光学レンズの接合・ 墨塗り

人工衛星やロボットの“目”の役割を果たす光学レンズ。その規格は最終製品によって千差万別。それぞれの企業からのオーダーに応じて熟練の技術で製品を作り上げていきます。

最初にした仕事の話…

成田さん

私が、最初にした仕事は、部品を滑らかに作動させるためのグリス塗りです。グリスを均一に塗ることやはみ出さないことなど注意することが多く、初めは覚えるのに必死で難しく感じました。しかし、自分で改善点や効率的に塗る方法を考え、実践することで生産数が増え、楽しく感じるようになりました。



働く環境への取組

通勤手当

住宅手当

育児休暇

介護休暇

短時間勤務

健康保険

雇用保険

人材育成

SDGs

社員食堂

資格手当

扶養手当

慶弔休暇

看護休暇

NO残業DAY

労災保険

厚生年金

インターンシップ

社宅社員寮

退職金

業務内容

- ・光学レンズ接合、墨塗り、ユニット組み立て
- ・半導体検査装置用ユニット製造
- ・カロリー測定装置の開発、販売
- ・光デバイス製造、販売
- ・農業、建設向け IoT システム開発、販売
- ・農業生産、加工食品の開発、販売



当社で求める人材

- ・前向きなプラス思考の人
- ・一緒に成長しようとする熱意を持った人

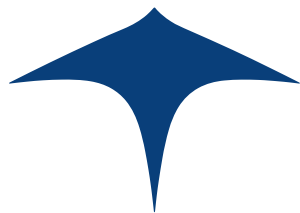
採用情報

| | |
|-----------|--|
| 勤務地 | 平川市 |
| 初任給 | 144,000円～160,000円 |
| 諸手当 | 納涼祭、忘年会、暖房手当 5ヶ月分 |
| 昇給 | 3,000円～ |
| 賞与 | 1.5ヶ月 |
| 休暇 | 年間休日 124日、有給休暇年 10日 誕生日特別休暇あり |
| 有給日数 | 16.8日(平均消化日数) |
| 有給取得率 | 84% |
| 平均年齢 | 44歳 |
| 平均勤続年数 | 18年 |
| 過去3年間採用者数 | 5人 |
| 入社時に必要な資格 | 特になし |
| 取得できる資格 | 有機溶剤、危険物、衛生管理者 (業務に必要な資格・セミナー受講料全額負担) |

お問い合わせ先

TEL: 0172-44-8133

総務部門 成田(なりた)



TAKASHIN

個の可能性が、会社の可能性

信頼を得る技術力は一朝一夕では作れない。
40年以上にわたり積み上げてきた個々の力が
タカシンの財産であり力です。

株式会社 タカシン

【会社概要】

業種：電気機械器具製造業
設立：1979年11月9日
資本金：8,295万円
従業員数：1,038名(男性479名、女性559名)
代表者：船水 貴之
本社住所：〒036-0114 平川市町居稲村193-1
拠点：平川市、弘前市、宮城県仙台市



会社ホームページ

【事業内容】

当社は複数のメーカー様より製造を受託しているEMS(電子機器製造受託サービス)を主力事業としている企業です。
試作、組立、検査、プラスチック成形、生産設備の設計/調整/検査など、お客様からのあらゆるニーズにお応えすることを通じて社会に貢献することを使命としております。

- コネクター組立
- 医療処置具、医療処置具部品製造、組立
- プラスチック部品射出成形
- プラスチック射出成形用金型設計、制作
- 金型、治工具、省力化装置の設計、制作
- 金型部品、機械部品の制作

【福利厚生・社内制度】

社会保険完備(健康保険、厚生年金、労働災害補償保険)、各種手当あり(通勤手当、勤続手当等)
慶弔見舞金(結婚、出産、成人祝い等)、健康診断、ストレスチェック、無料ドリンクサーバー設置
制服・作業靴無償貸与、社内サークル、各種資格取得の支援、リフレッシュ休暇

採用情報

勤務地：平川市、弘前市
初任給：156,000円(高卒対象)
昇給：年1回
賞与：年2回
有給取得日数：10.9日
育休取得率：2022年女性100%、男性27%
平均年齢：43歳
平均勤続年数：10.3年
過去3年の採用実績：2023年2名、2022年5名、2021年5名
入社後の教育：新卒1~3年目を対象とした基礎教育以降、職場に応じて資格取得支援

先輩社員の声

研修制度が整っているので、配属前に職場の雰囲気慣れやすかったです。研修の中で同期たちと一緒に将来の事や悩み事を共有しアドバイスし合える環境は素敵だなと感じています。
プライベートも大切にできるのでワークライフバランスを実現したい人にはピッタリな会社だと思います。



総務部 総務G
森山 莉彩
(入社2年目)





株式会社 日本マイクロニクス

青森工場・青森松崎工場

<https://www.mjc.co.jp>



企業概要

| | |
|-------|--|
| 業種 | 電気機械器具製造業 |
| 創立 | 1970年11月2日 |
| 本社所在地 | 東京都武蔵野市吉祥寺本町 2-6-8 |
| 資本金 | 50億1,835万円 |
| 従業員数 | 1,118名 |
| 電話番号 | 0172-44-7277(青森工場) 0172-43-0060(青森松崎工場) |

業務内容

半導体計測器具、半導体・LCD検査機器の
開発・製造・販売



採用情報

| | |
|-----------|--|
| 勤務地 | 青森工場 / 青森松崎工場 (平川市) |
| 初任給 | 院修了 月額 230,000円 大学卒 月額 210,000円 高専卒 月額 184,000円 高校卒 月額 168,000円 |
| 諸手当 | 交通費・技術手当・技能手当 交代勤務手当・営業手当等 |
| 昇給 | 年1回(4月) |
| 賞与 | 年2回(6月・12月) |
| 休日 | 年間休日 128日(2023年度) 完全週休二日制 |
| 平均年齢 | 38.2歳 |
| 平均勤続年数 | 14.2年 |
| 過去3年間採用者数 | 62人 |
| 入社時に必要な資格 | 特になし |

トピックス

平川ねぷたまつりに社員が力を合わせて参加しています。
市内屈指の八尺太鼓と扇ねぷたで練り歩き、祭りを盛り
立てています。
日本マイクロニクスはこうした様々な活動を通じて、地域
社会との連携を深めています。



先輩からのアドバイス

専門性の高い分野だからこそ、最初はみんな初心者です。
丁寧に仕事を教えていきますので、積極的に挑戦
してください。そうしてつちかったスキルで世界を
相手に仕事をしてみませんか？



働く環境への取組

| | | | | | | | | | |
|------|------|------|------|---------|------|------|---------|-------|------|
| 通勤手当 | 住宅手当 | 育児休暇 | 介護休暇 | 短時間勤務 | 健康保険 | 雇用保険 | 人材育成 | SDGs | 社員食堂 |
| 資格手当 | 扶養手当 | 慶弔休暇 | 看護休暇 | NO残業DAY | 労災保険 | 厚生年金 | インターシップ | 社宅社員寮 | 退職金 |

その他

有給休暇・夏季休暇・年末年始休暇・検診休暇
リフレッシュ休暇・創立記念日(11/2)
財形貯蓄・持株会・団体保険・慶弔見舞金制度
確定拠出企業年金・語学能力手当

RIVER

<https://www.river-ele.co.jp/artc>

企業概要

青森リバーテクノ株式会社 平賀工場

業種 電子デバイス製造業

創立 1966年10月

本社所在地 青森市野木山口 245-11

所在地 平川市石郷柳田 38-1

資本金 5,000万円

従業員数 本社工場：173名 平賀工場：104名

電話番号 0172-44-2640

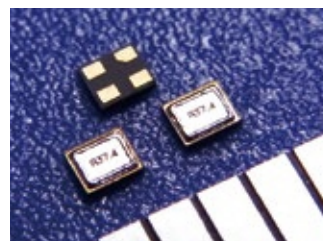


会社HP



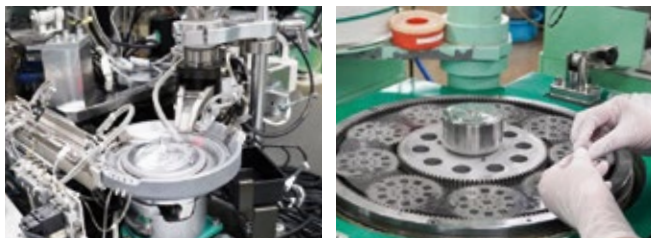
業務内容

小型水晶振動子、水晶発振器の製造



会社データ

誘致企業として青森県内で操業を開始してから半世紀以上、最先端の水晶振動子・水晶発振器を供給している企業です。



先輩からのアドバイス

私たちが取り扱っている製品は、スマートフォン、パソコン、先端医療機器などあらゆる電子機器に欠かせない電子部品で、リバーの水晶デバイスも世界中で使用されています。

一番の良さは職場の雰囲気と、自分で発案したことを実行させてもらえる社風です!!



採用情報

| | |
|-----------|--|
| 勤務地 | 本社工場：青森市、平賀工場：平川市 |
| 初任給 | 210,873円(大学院卒) 199,873円(大学卒) 184,873円(短大・専門卒) 173,873円(高校卒) |
| 諸手当 | 通勤手当、皆勤手当、資格手当、 家賃補助手当(支給要件あり)、 家族手当... |
| 昇給 | 年1回 |
| 賞与 | 年2回 |
| 有給日数 | 13.5日 |
| 育休取得率 | 70.6% |
| 平均勤続年数 | 19年10ヶ月 |
| 休日・休暇 | 日祝土(土は会社カレンダー による)、お盆・年末年始(各 5日程度)、年間休日105日 |
| 過去3年間採用者数 | 2023年 7名 2022年 0名 2021年 0名 |

働く環境への取組



その他

- ・住宅手当…支給条件あり
- ・退職金…支給条件あり



有限会社 和光電子工業



企業概要

創立 2004年9月1日
所在地 平川市大光寺三村井50番地1
資本金 300万円
従業員数 役員2名、従業員27名
電話番号 0172-44-9528
FAX 0172-55-0046
E-mail wakou@wind.ocn.ne.jp
お問い合わせ先 営業本部 奥田
 連絡先：080-6780-5508

沿革

2004年 9月 電子部品製造・販売の目的とし、青森県平川市に設立、創業
2015年 11月 青森県平川市大光寺に移転
2017年 11月 株式会社協和富士の子会社となる

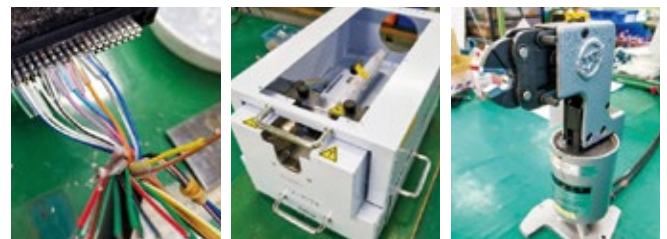
会社データ

お客様の立場でより安く、より高品質の製品をより早く納入（提供）する事と、電子機器や制御機器を中心に、単品製品から中量製品の設計、生産まで短納期・少量・多品種にて対応。



業務内容

- ・電気制御装置の周辺機器の製作
- ・電子機器製作
- ・ユニット品の製作
- ・盤間ケーブル加工
- ・各種ハーネス加工



主要設備

| 名称(×台数) | メーカー名等 |
|-----------------------|---------------|
| 半自動圧着機 ×4 | JCT、JST、JAM 他 |
| キャスティング ×1 | 小寺製作所 |
| 手動圧着工具 ×20 | 各社保有 |
| ワイヤー ストリッパー(自動) ×2 | 造研、シュロニガー |
| 融着機 ×2 | APOLLO C&I |
| エアー コンプレッサー ×1 | アネスト岩田 |
| ボール盤 ×1 | アークランドサカモト |
| ホットマーカ ×1 | CTK |
| 卓上空気圧式圧着機 ×2 | JST |
| 電動油圧式圧着機 ×1 | CACTUS |
| 静止半田槽 ×5 | HAKKO |

働く環境への取組

| | | | | | | | | | |
|------|------|------|------|---------|------|------|---------|-----------|------|
| 通勤手当 | 住宅手当 | 育児休暇 | 介護休暇 | 短時間勤務 | 健康保険 | 雇用保険 | 人材育成 | SDGs | 社員食堂 |
| 資格手当 | 扶養手当 | 慶弔休暇 | 看護休暇 | NO残業DAY | 労災保険 | 厚生年金 | インターシップ | 社宅 社員寮 | 退職金 |

その他

- ・年次有給休暇
- ・特別有給休暇
- ・健康保険…社員、準社員のみ
- ・厚生年金…社員、準社員のみ



有限会社 カネ久越後屋商店

<https://onikumitai.net/company.html>

企業概要

業種 製造業
 創立 昭和 44 年 9 月
 本社所在地 青森県弘前市市田園 3 丁目 3-8
 資本金 500 万円
 従業員数 11 名
 取引先 さくら野百貨店 他
 電話番号 0172-27-3805



会社 HP



業務内容

人気食材の『おからこんにやく』をはじめ、蒟蒻の製造及び、販売メーカーです。
 主に業務用蒟蒻の製造、検査、袋詰め作業、コンテナ詰め、出荷先別の仕分け作業等を行う仕事です。
 結び糸蒟蒻、一口結び蒟蒻は一つ一つ手作業で結んでおります。

会社データ

慶応 3 年創業以来、150 年余りの永い年月、津軽地域の皆様に支えられ、蒟蒻造りに一意専心励んでおります。



採用情報

勤務地 平川市日沼富田 30-8
 初任給 149,600 円
 諸手当 通勤・精勤手当
 昇給 なし
 賞与 なし
 有給日数 5 日から
 平均年齢 52 歳

平均勤続年数 20 年
 過去 3 年間採用者数 0 人
 入社時に必要な資格 なし
 取得できる資格 なし

＼まずは体験してみませんか？／
 事前の職場見学・体験も出来ますので、少しでも気になったらお電話ください。
 コツコツ、モクモク作業が好きな方大歓迎！
 明るい先輩が 1 から丁寧に教えるので未経験でも安心です◎

働く環境への取組

- 通勤手当
- 住宅手当
- 育児休暇
- 介護休暇
- 短時間勤務
- 健康保険
- 雇用保険
- 人材育成
- SDGs
- 社員食堂
- 資格手当
- 扶養手当
- 慶弔休暇
- 看護休暇
- NO残業DAY
- 労災保険
- 厚生年金
- インターシップ
- 社宅社員寮
- 退職金

その他

国カネショウ株式会社

KANESHO

<https://www.ringosu.com>



企業概要

カネショウ 株式会社

| | |
|--------|-----------------------|
| 業種 | 食料品製造業 |
| 創立 | 1912年8月1日 |
| 会社設立 | 1949年5月26日 |
| 本社 | 弘前市大字蔵主町15番地23 |
| 資本金 | 3,000万円 |
| 従業員数 | 30名 |
| 取引先 | 丸大堀内(株)、(株)阪急阪神百貨店... |
| 電話番号 | 0172-57-2121 |
| FAX | 0172-57-5500 |
| フリーコール | 0120-30-0231 |



会社 HP

業務内容

食酢類製造
 味噌・醤油類製造
 つゆ・たれ・ドレッシング類製造



会社データ

- ・大正元年創業、今年で111年
- ・定番商品は「はちみつ入りりんご酢」
- ・本州最北の酢醸造元
- ・製造工程180日をかけて、まろやかで味わい深い酢を醸造



採用情報

| | |
|-----------|-------------------------------|
| 勤務地 | 平川市日沼富田30-12 |
| 初任給 | 162,000円～180,000円 |
| 諸手当 | 通勤手当、家族手当、精勤手当等 |
| 昇給 | 前年実績有 1月当たり3,000円～5,000円 |
| 賞与 | 前年実績有 年2回150,000円～200,000円 |
| 有給日数 | 前年中331日 |
| 平均年齢 | 46.1歳 |
| 過去3年間採用者数 | 8人 |
| 入社時に必要な資格 | 高校卒業以上、普通運転免許 |

働く環境への取組

| | | | | | | | | | |
|------|------|------|------|---------|------|------|---------|-------|------|
| 通勤手当 | 住宅手当 | 育児休暇 | 介護休暇 | 短時間勤務 | 健康保険 | 雇用保険 | 人材育成 | SDGs | 社員食堂 |
| 資格手当 | 扶養手当 | 慶弔休暇 | 看護休暇 | NO残業DAY | 労災保険 | 厚生年金 | インターシップ | 社宅社員寮 | 退職金 |





株式会社木村食品工業

<http://www.kimura-food.co.jp>

企業概要

株式会社 木村食品工業

業種 食料品製造業

創立 1976年10月

本社所在地 平川市李平上安原 2-19

資本金 9,000万円

従業員数 330名

取引先 イオン東北株式会社、日本生活協同組合連合会...

電話番号 0172-57-2731



会社 HP



業務内容

- ・製造作業員
原料の下処理→袋詰め→箱詰めにかかわる作業
- ・営業
量販店や問屋との営業活動
- ・業務
原料の仕入れ作業
- ・事務
受注活動（受注データの打ち込み他）
- ・機械修繕
工場内の機器などの初期修繕
- ・品質管理
商品の品質確認、従業員の衛生教育 など
- ・経営企画
経理、人事 など

会社データ

当社商品は量販店（スーパーなど）で販売しているほか、業務用、特に学校給食向けへの食材販売をしております。会社名を知らない人でも、学校給食で口にしている可能性は高いです。

当社の商品を口にすることがある（知らなくとも）→当社のファンであると思っております。

そんなファンを増やしていきたいと思えます。



先輩からのアドバイス

大切なのはコミュニケーションと言われますが、何をすればよいか?と思います。一番は新人ですから「わかりませんから教えてください」と自分からいうことです。教えられるのが当たり前ではなく、自らコミュニティの輪に入って行くことも大切です。そして、先輩にかわいがってもらいましょう。そうすると自然にコミュニケーションは生まれてきます。コミュニケーション無しでは良い仕事は出来ません。



採用情報

| | |
|------|----------------------|
| 勤務地 | 平川市 |
| 初任給 | 基本給 156,100円 (令和6年度) |
| 諸手当 | 通勤手当 (15km以上) |
| 昇給 | 年1回 |
| 賞与 | 会社の経営状況による |
| 有給日数 | 平均11日 |
| 平均年齢 | 47歳 |

| | |
|-----------|---------------------------------------|
| 過去3年間採用者数 | 中途含め 10人 |
| 入社時に必要な資格 | 特になし |
| 取得できる資格 | フォークリフト運転、ボイラー技士、衛生管理者 (国家資格については希望者) |

働く環境への取組



その他

住宅手当...大卒などで単身で就職した場合に検討
資格手当...国家資格の場合、合格報奨金支給
雇用保険...週30時間以上の労働者は加入
人材育成...国家資格のためのセミナー費用会社負担、
人材教育セミナーは都度対応



コスモ食品株式会社

https://www.e-cosmo.co.jp

企業概要

| | |
|-------|-----------------------------|
| 業種 | 食品製造業・食品卸売業 |
| 創立 | 1986年6月 |
| 本社所在地 | 東京都大田区大森北 2-4-18 大森ビル 7F |
| 資本金 | 2,925万円 |
| 従業員数 | 105名 |
| 電話番号 | 03-6386-7353 |



会社HP

会社データ

本社は東京都にあり、平川市、弘前市、西津軽郡鰹ヶ沢町、千葉県に製造工場と配送センターがあります。化学調味料・保存料は一切使用せずに、“ずっとあんしん、もっとおいしい。”をモットーにこれまで歩んでまいりました。当社商品の中でも「直火焼カレールー」は1986年より販売を開始し、他にはないこだわりの味は口コミで広がり、35年以上経った今でも根強いファンを持つ逸品となっております。コスモ食品は、子どもからご年配の方まで世代を超えてこれからも安全でおいしい食品をお届けいたします。

先輩からのアドバイス

(青森平川工場 2020年11月入社)
主に製品の検品や包装作業をしています。入社するまではお客様目線だったので、どのようにして製造や作業が行われているか知ることはありませんでした。ですが、入社してから製品一つ一つを検品する大変さや、丁寧に包装する事によりお客様が安心して購入して頂ける製品にしたいと思いながら毎日作業しています。自分達が製造した商品を食べてくれるお客様の笑顔がやりがいに繋がっています。



青森平川工場

業務内容

カレールーを主力にドレッシング、ジャム等の製造販売を行っている食品メーカーです。

原料のカットや計量・配合、調理器での焼き上げ・煮炊き、袋詰め・箱詰め等のパッケージングなどを分担して行っています。

確かな材料を用いて、時間と手間を惜しまない。人の手で行うことの大切さを心に刻んでいます。



採用情報

| | |
|--------|-----------------------------|
| 勤務地 | 青森平川工場、藤野工場 弘前工場、千葉いすみ工場 |
| 初任給 | 158,400円～ |
| 諸手当 | 家族手当、住宅手当、通勤手当 他 |
| 昇給 | 年1回(4月) |
| 賞与 | 年2回(7月・12月) |
| 平均年齢 | 40.7歳 |
| 平均勤続年数 | 9.6年 |



弘前工場



藤野工場



千葉いすみ工場

働く環境への取組

通勤手当

住宅手当

育児休暇

介護休暇

短時間勤務

健康保険

雇用保険

人材育成

SDGs

社員食堂

資格手当

扶養手当

慶弔休暇

看護休暇

NO残業DAY

労災保険

厚生年金

インターシップ

社員寮

退職金



創業明治40年（1907年）、麵ひとすじ。



<https://www.takasago-mejya.net>



企業概要

高砂食品 株式会社

業種 食品（麺類）製造業
創立 1907年（明治40年）1月
工場所在地 青森県平川市日沼富田36
資本金 8,100万円
取引先 JA全農、ユニバース、紅屋商事...
電話番号 0172-57-5225



会社HP

会社データ

豊かな青森の環境の中で創業し、私たちの麵づくりは創業以来今年で117年を迎えます。こだわり抜いた青森県産の小麦を使用し、おいしい麵づくりを続けてきました。

さらなる飛躍を目指し、2020年1月には東京営業所を開設しました。青森ならではの食材を活かした商品を、全国各地へお届けしていきます。私たちと一緒に津軽でつくったおいしい麵を全国の食卓へ広めませんか？熱い思いを持って日々営業しています！



先輩からのアドバイス

＼平川市在住 齋藤さん／

私が高砂食品に入社を決めた理由は、地元企業に貢献したいという思いからでした。実際に入社してみると、スーパーで見たことがある商品以外にも、青森の素材にこだわって作った商品で「青森を全国へ広めたい」という思いが伝わってきました。今では、いち早く新しい商品に触れることができるのも楽しみの1つになっています。



業務内容

★青森の老舗 めん製造メーカーです★
うどん、ラーメン、蕎麦、パスタとバリエーション豊かな麵づくりでお客様のニーズにお応えしてきました。スーパーでおなじみのなべ焼うどんをはじめ、プライベートブランド品の製造なども行っており、日々の研究開発から生み出された商品力が強みです。そんな麵づくりは製麵技能士という国家資格を持つ社員たちが牽引しています。また、県の特選素材を生かした特徴ある商品で青森の「食」の魅力を全国へ発信しています。



採用情報

勤務地 平川市日沼富田36
初任給 170,000円以上（大卒）
160,000円以上（短大、高専、専門）
諸手当 職能手当、定額時間外手当、通勤手当
昇給 年1回
賞与 年2回（業績による）
有給日数 9.6日
平均年齢 43.8歳
平均勤続年数 12.8年
過去3年間採用者数 12人
入社時に必要な資格 運転免許証

働く環境への取組





企業概要

株式会社 マルジン・サンアップル

| | |
|-------|--|
| 業種 | りんご移出業 |
| 創業 | 1948年 |
| 設立 | 1989年 |
| 本社所在地 | 青森県平川市町居南田 170-6 |
| 資本金 | 4,500万円 |
| 従業員数 | 80名 |
| 取引先 | 東京青果(株)、大果大阪青果(株)、 青森トレーディング(株) ... |
| 電話番号 | 0172-44-2160 |



会社 HP

業務内容

マルジン・サンアップルの主な業務「りんご卸売業」とは、農家の皆さんが大切に育てられたりんごを引き取り、選果場で大きさ・色・キズ別に商品化して全国・海外の市場に出荷することです。



会社データ

私たちは「りんご産地の未来を守り 青森県の未来を創る」をミッションに掲げています。

通常の卸売業務だけではなく、りんごを生産するための農業法人「(株)甚八りんご農園」の設立や、全国にりんごのファンを増やすための加工食品の企画開発等、様々なチャレンジを行なっています。



採用情報

| | |
|------|------------------|
| 勤務地 | 青森県平川市町居南田 170-6 |
| 初任給 | 157,000円～(高卒) |
| 諸手当 | 交通費、扶養手当、資格手当 他 |
| 昇給 | 年1回 |
| 賞与 | 年2回 |
| 有給日数 | 10日(6ヶ月経過後) |
| 平均年齢 | 38歳 |

先輩からのアドバイス

・社員の夢の実現や、チャレンジを応援してくれる会社です。
 ・チームワークが良く、とても働きやすい環境です。
 ・りんごが収穫・出荷される秋～冬は大忙しですが、それ以降の春～夏は通常期となり、1年のメリハリがはっきりしています。私は秋～冬は仕事に集中して、春～夏は家族で旅行をしたり、友だちとBBQをしたり楽しんでいます。



働く環境への取組

| | | | | | | | | | |
|------|------|------|------|---------|------|------|---------|-------|------|
| 通勤手当 | 住宅手当 | 育児休暇 | 介護休暇 | 短時間勤務 | 健康保険 | 雇用保険 | 人材育成 | SDGs | 社員食堂 |
| 資格手当 | 扶養手当 | 慶弔休暇 | 看護休暇 | NO残業DAY | 労災保険 | 厚生年金 | インターシップ | 社宅社員寮 | 退職金 |

その他

津軽高原ゴルフ場

<http://www.tsugaru-gc.jp>



企業概要

株式会社 津軽高原ゴルフ場

業種 スポーツ施設提供業

創立 1987年6月4日

所在地 青森県平川市小国深沢 18-42

資本金 2,500万円

従業員数 41名

電話番号 0172-44-4111

FAX 0172-44-5110



会社HP

会社データ

ゴルフは、様々な人々が集まります。ゴルフを通じて新しい友人やビジネスの関係を築く機会が多くあります。ゴルフコースは自然環境に囲まれているので、風景を見ながらお仕事ができます。津軽高原ゴルフ場では、スポーツ振興や健康増進、生涯スポーツとしてのゴルフの普及に力を入れております。また、休日を使って福利厚生でゴルフもできますのでお気軽にお問い合わせください。



先輩からのアドバイス

ゴルフ場でもいろいろな職種があります。コースの芝生の管理係、フロント受付や予約係、調理やサービスの飲食関係、管理（経理/総務）、キャディなどたくさんありますので自分に合ったお仕事を見つけることができます。いろいろなことに挑戦してみませんか！仕事内容は、親切丁寧に指導いたしますので一緒に働いてくれる方を募集しています！ゴルフに興味がある方は大歓迎です！



業務内容

【ゴルフ場のコース管理】施設や設備の管理を行い、適切な芝生の状態でゴルフをできる環境を整えます。また芝生などの景観も大事に管理していきます。

【ゴルフ場のフロントや予約受付】フロントの受付やインフォメーション、会計業務を行います。また、電話やメール、インターネットを通じたゴルフコースの予約を受け付けます。

【スタート室】プレイヤーを受付、各ホールへの誘導案内やスタート時間やゴルフカートの運行状況や安全確認、点検整備を行います。また、レストランでの食事時間などの調整を行います。

【プロショップ・レストラン運営】ゴルフ用品の仕入れや販売、レストランでは食事やお飲み物の提供を行います。

【営業】イベントやコンペの企画・運営を行い、顧客の満足度向上を考えたり、広告宣伝などで新たな顧客の獲得やリピート率向上などを企画します。また、ゴルフ場の会員制度を管理し、会員向けのサービスや企画の提供を行います。

【管理（経理/総務）】料金の設定や売上管理、帳票作成、従業員の労働などを管理します。

【キャディサービス】プレイヤーに対して楽しくプレーできるようにサポートするお仕事です。



採用情報

| | |
|-----------|-------------------|
| 勤務地 | 青森県平川市小国深沢 18-42 |
| 初任給 | 160,000円～180,000円 |
| 諸手当 | 交通費、時間外手当 |
| 昇給 | 3,000円～5,000円 |
| 賞与 | あり（雇用形態による） |
| 有給取得率 | 約50% |
| 平均年齢 | 49歳 |
| 平均勤続年数 | 10.2年 |
| 過去3年間採用者数 | 7人 |
| 入社時に必要な資格 | 普通運転免許証 |

働く環境への取組

| | | | | | | | | | | |
|------|------|------|------|---------|------|------|---------|------|------|-----|
| 通勤手当 | 住宅手当 | 育児休暇 | 介護休暇 | 短時間勤務 | 健康保険 | 雇用保険 | 人材育成 | SDGs | 社員食堂 | |
| 資格手当 | 扶養手当 | 慶弔休暇 | 看護休暇 | NO残業DAY | 労災保険 | 厚生年金 | インターシップ | 社宅 | 社員寮 | 退職金 |

その他



びわの平ゴルフ倶楽部

Biwanodai G.C.

<https://biwanodai.com>

企業概要

株式会社 びわの平ゴルフ倶楽部

| | |
|-------|------------------|
| 業種 | ゴルフ場 |
| 創立 | 昭和 55 年 6 月 15 日 |
| 本社所在地 | 青森県平川市切明蛭沢 16-1 |
| 資本金 | 6,327 万円 |
| 従業員数 | 40 名 |
| 電話番号 | 0172-55-2011 |



会社 HP

業務内容

ゴルフ場といえばお客様につく「キャディ」が一番思い浮かべられるかと思いますが、コースを整備する「コース管理」、お客様のチェックイン・チェックアウト等に対応する「フロント」、プレーの進行管理等を行う「マスター室」、食事を提供する「レストラン」、クラブハウス内の清掃・メンテナンスを行う「ハウス」など、幅広い仕事があります。

会社データ

ゴルフ場従業員は無料でゴルフプレーができます。ゴルフが好きな方、ゴルフ未経験だけど興味がある方には魅力的な特典です。県内のグループコースも社員価格でプレーできます。また、大自然の中にありますので、時期になると山菜やきのこ、栗などたくさん持って帰るお客様や従業員がいらっしゃいます。

採用情報

| | |
|-----|-------------|
| 勤務地 | びわの平ゴルフ倶楽部 |
| 初任給 | 170,000 円～ |
| 諸手当 | 通勤手当、皆勤手当 等 |
| 昇給 | あり |

働く環境への取組

| | | | | | | | | | |
|------|------|------|------|---------|------|------|---------|-------|------|
| 通勤手当 | 住宅手当 | 育児休暇 | 介護休暇 | 短時間勤務 | 健康保険 | 雇用保険 | 人材育成 | SDGs | 社員食堂 |
| 資格手当 | 扶養手当 | 慶弔休暇 | 看護休暇 | NO残業DAY | 労災保険 | 厚生年金 | インターシップ | 社宅社員寮 | 退職金 |

その他

令和 5 年 12 月発行

発行 平川市役所

〒036-0104 青森県平川市柏木町藤山 25 番地 6
<https://www.city.hirakawa.lg.jp>

編集 経済部商工観光課

TEL : 0172-55-5732